

AS22

ALIMENTATORE PER SM11
INFEED CONVEYOR FOR SM11
INTRODUCTEUR POUR SM11
BESCHICKUNGS-VORRICHTUNG FÜR SM11
ALIMENTADOR PARA SM11

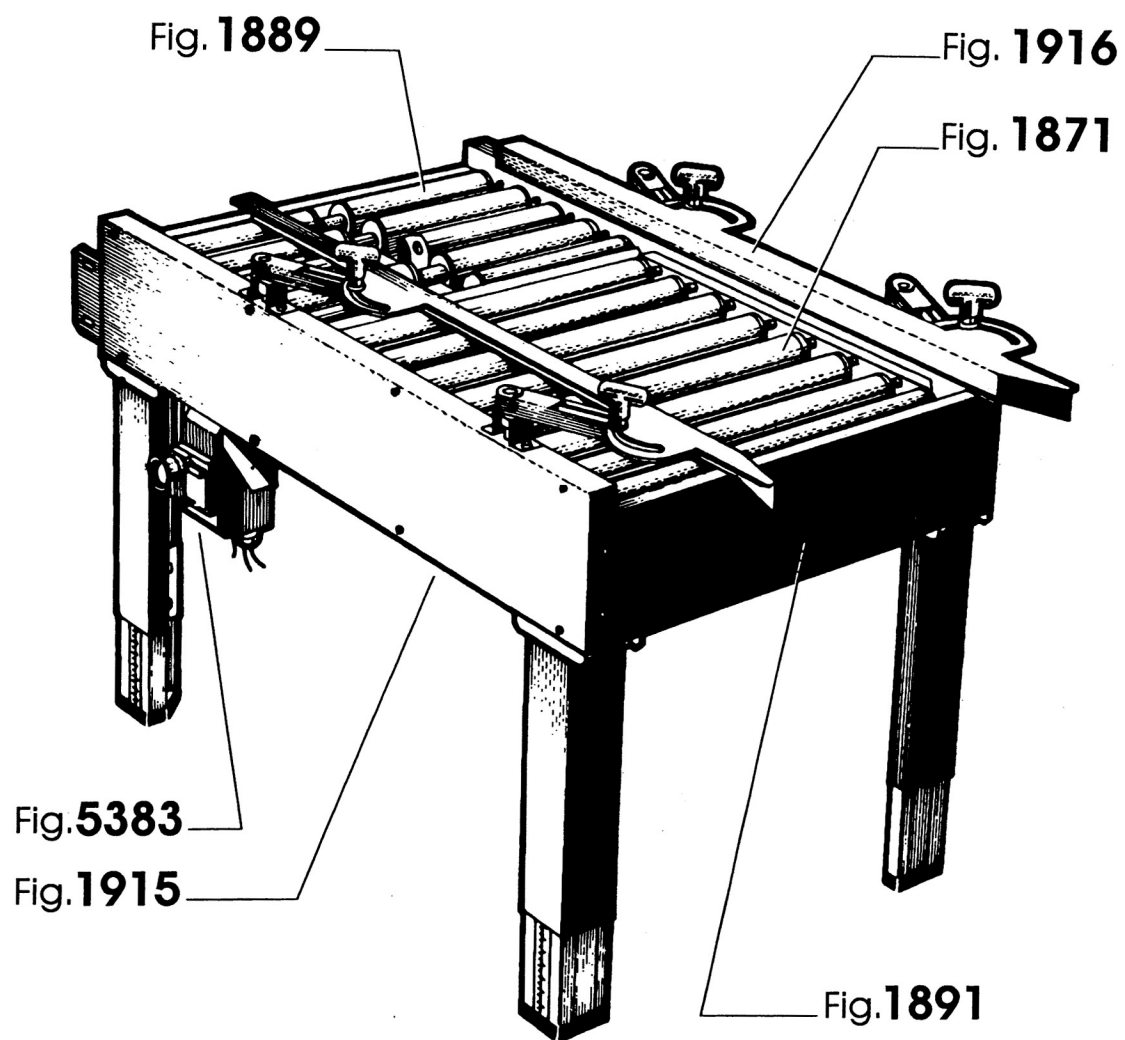


Figura	Descrizione figura	Magaz.	Prodotto	Descrizione
1871	GR.SOLLEVATORE	0	7.8.02293	AS22-500 ALIMENTATORE SM11

Posizione	Ricambio	Descrizione	U.M.	Quantita'
1	4.7.01704	RULLO /32X438 CON PERNO	PZ	6
2	3.1.00610	ANELLO A SCATTO	PZ	6
3	3.4.00123.93	RONDELLA PIANA X VITE M8 ZINC.	PZ	4
4	3.4.00584.93	VITE TCEI M8X16 ZINCATA	PZ	6
5	3.2.01554.93	SPALLA SX AS22 ZINC.	PZ	1
6	4.6.02948	FLANGIA E CUSCINETTO ASS.AS21 /AS22	PZ	2
7	3.3.07878.93	PERNO X SOLLEVATORE ES.14X36	PZ	2
8	3.3.07886.93	TIRANTE X ALIMENTATORE AS22	PZ	2
9	4.3.04476	LEVA ALIMENTATORE C/BRONZINE X ALIMENTATORE	PZ	4
10	3.4.00062.93	RONDELLA PIANA X VITE M12 ZINC	PZ	4
11	3.4.00135.92	ANELLO ARRESTO 12 DIN 471 BRUN	PZ	2
12	3.4.00219.93	RONDELLA PIANA X VITE M10 ZINC	PZ	4
13	3.4.00836.92	ANELLO ARRESTO 8SP220 BRUNITO	PZ	4
14	3.3.07880.93	DISTANZIALE /12,25-20X20 ZINC.	PZ	2
15	3.4.00438.93	DADO AUTOBLOCCANTE M10 BASSO	PZ	2
16	3.3.07863.93	PERNO ATTACCO CILIN.ES.19X82,5	PZ	2
19	3.3.07885.93	PERNO X GINOCCHIERA ALIMENTAT.	PZ	1
20	3.3.07884.93B	PERNO BANCALE X ALIMENTAT.AS22 ZINC.	PZ	1
22	3.2.01548.93	SPALLA DX ZINC.AS22	PZ	1
23	3.4.00043.93	RONDELLA PIANA X VITE M4 ZINC.	PZ	6
24	3.4.00001.93	DADO M4 ZINCATO	PZ	6
25	3.4.00900.93	VITE TE M4X14 ZINCATA	PZ	6
26	3.4.01010.93	TESTA A SNODO M10X1,25 ZINCATA	PZ	2
27	3.3.07887.93	PERNO SUP.ATTACCO LEVE ZINC.	PZ	1

==== Data 18/11/1998 =====

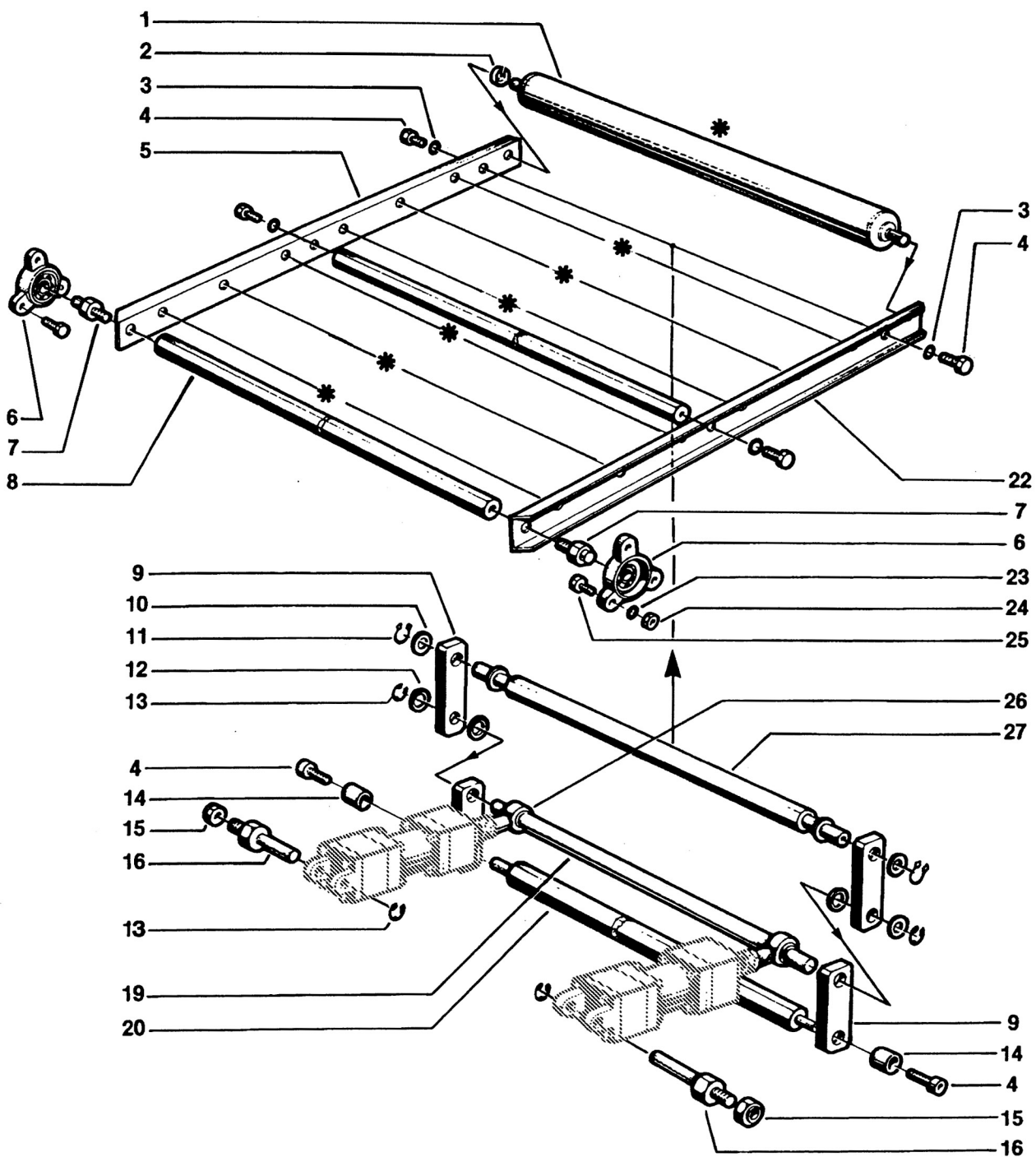


Figura	Descrizione figura	Magaz.	Prodotto	Descrizione
1889	GR.MOTORIZZAZIONE RULLI	0	7.8.02293	AS22-500 ALIMENTATORE SM11

Posizione	Ricambio	Descrizione	U.M.	Quantita'
<hr/>				
2	3.1.00842	CAMMA PVC NERO	PZ	1
3	3.4.00020.93	VITE TCEI M6X30 ZINCATA	PZ	2
4	3.4.00175.93	RONDELLA PIANA X VITE M6 ZINC.	PZ	3
5	3.3.08743.93	DISTANZIALE /6,5-20X12 AS22	PZ	1
6	3.4.00056.93	VITE TE M5X10 ZINCATA	PZ	6
7	4.5.03302.93	SUPPORTO CAMMA AS22 C/INSERTI	PZ	1
8	3.3.06279.93	PERNO /8X43 SM11 ZINCATO	PZ	2
9	4.5.03303.93	SUPPORTO VALVOLA AS22 CON INSERTI	PZ	1
10	3.1.00838.05	LEVETTA ANT.	PZ	1
11	3.7.00023.92	MOLLA PORTALAMA BR.	PZ	1
12	3.4.00028.93	VITE TSVC R M4X8 ZINCATA	PZ	1
13	3.4.00318.93	VITE TCEI M5X12 ZINCATA	PZ	2
14	3.4.00061.93	RONDELLA PIANA X VITE M5 ZINC.	PZ	2
15	3.4.00315.93	VITE TCEI M4X35 ZINCATA	PZ	1
16	3.3.07581.93	PIASTRINA FISSAGGIO VALVOLA SM44 ZINCATO	PZ	1
18	3.3.05777.93	DISTANZIALE FISSAGGIO VALVOLA	PZ	2
20	3.1.00837.05	CAMMA AZIONAM.VALVOLE	PZ	1
21	3.4.00259.93	DADO AUTOBLOCCANTE M5 ZINCATO	PZ	1
22	3.3.05800.93	PERNO ATTACCO MOLLA	PZ	1
23	3.3.06280.93	DISTANZIALE /8X26,5 SM11 ZINC.	PZ	2
24	3.4.00001.93	DADO M4 ZINCATO	PZ	30
25	3.4.00043.93	RONDELLA PIANA X VITE M4 ZINC.	PZ	30
26	4.6.02948	FLANGIA E CUSCINETTO ASS.AS21 /AS22	PZ	10
27	3.4.00656.93	VITE TE M4X16 ZINC.	PZ	30
28	4.3.03304	RULLO /48X215 AS22 ASSEMBL.	PZ	10
29	3.1.00843.05	DISTANZIALE PER RULLO	PZ	5
30	3.4.01064	LINGUETTA 4X4X15	PZ	5
31	3.3.07888.93	ALBERO X ALIMENTATORE AS22	PZ	5
32	3.4.00931.92	GRANO EIPP M5X14	PZ	5
33	3.3.07664.92	PIGNONE PER RULLO Z=17 3/8"	PZ	5
34	3.4.00577.93	VITE TCEI M6X16 ZINCATA	PZ	2
35	3.1.00776	PATTINO POLIZ.X CATENA C/FORI	PZ	1
37	3.4.01208	SPEZZ.CATENA RE C121 P=3/8" L=82 PASSI COMP.GIUN.SEPAR.CM	PZ	1
38	3.4.00599.92	GRANO EIPP M6X8 BRUN.	PZ	1
39	3.3.07663.92	PIGNONE PER RIDUTTORE Z=16 3/8	PZ	1
40	3.3.00070.93	DADO ALTO M18X1 ZINCATO	PZ	1
41	3.4.00116.93	DADO BASSO M8 ZINC.	PZ	8
42	3.4.00123.93	RONDELLA PIANA X VITE M8 ZINC.	PZ	8
43	SCA0000896	RIDUTTORE MVF44/F2 RAPP.= 1/10	PZ	1
52	3.4.00058.93	VITE TE M8X25 ZINCATA	PZ	4
53	3.4.00438.93	DADO AUTOBLOCCANTE M10 BASSO	PZ	1
54	3.3.07337.93	RONDELLA /10,5-30X5	PZ	1
55	3.3.07881.92	PERNO TENDICATENA ES. 30X83,5	PZ	1
56	3.4.00166	CUSCINETTO 6001-2RS	PZ	2
57	3.3.07662.92	PIGNONE TENDICATENA Z=15 3/8"	PZ	1
58	3.4.00033.93	RONDELLA TRIPLA X VITE M6 ZINC	PZ	1
59	3.4.00021.93	VITE TE M6X12 ZINCATA	PZ	1
60	3.4.00238	LINGUETTA 6X6X20	PZ	2
61	3.3.07883.92	PERNO PER RIDUTTORE /24X171,5	PZ	1

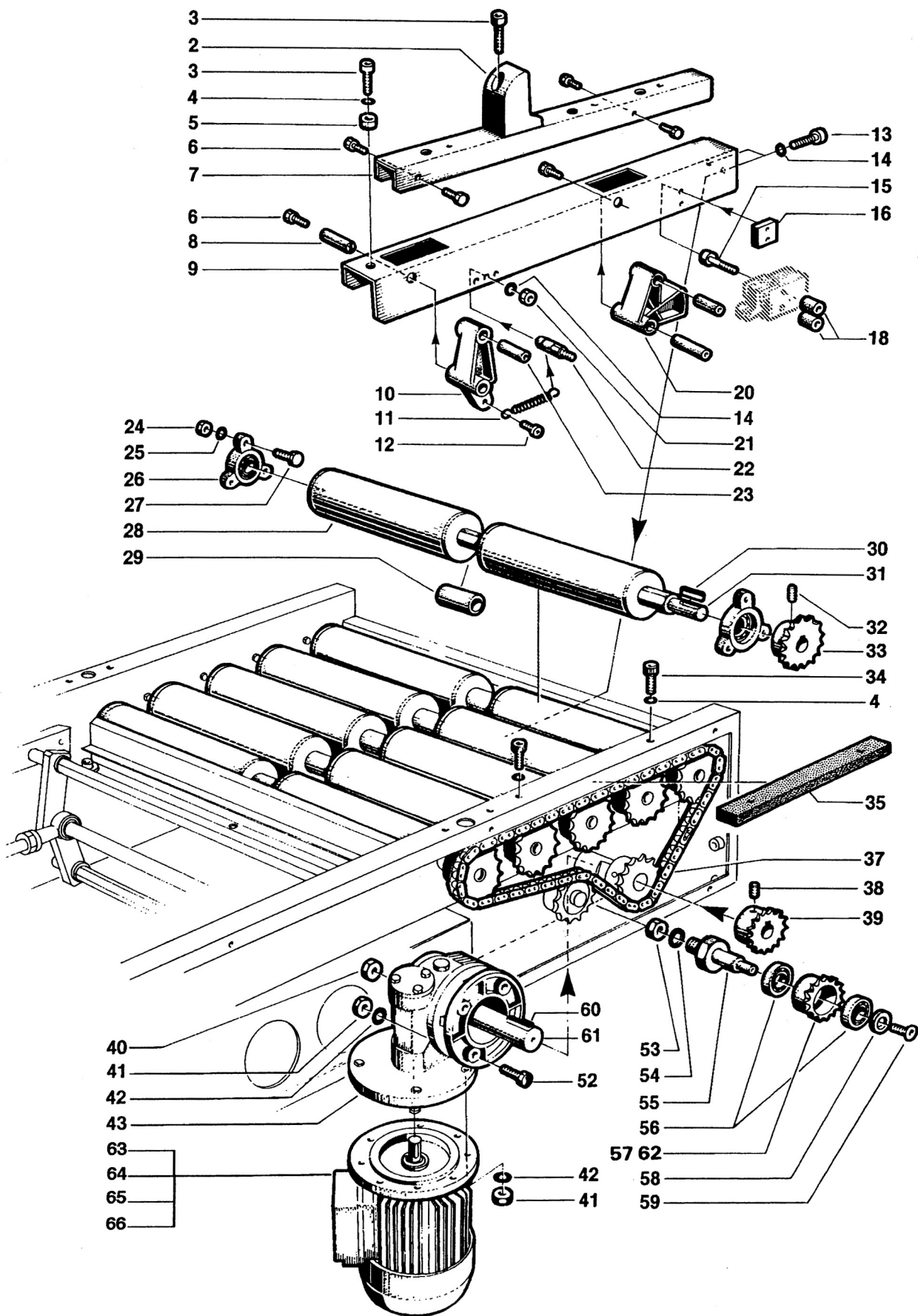


Figura	Descrizione figura	Magaz.	Prodotto	Descrizione
1889	GR.MOTORIZZAZIONE RULLI	0	7.8.02293	AS22-500 ALIMENTATORE SM11

Posizione	Ricambio	Descrizione	U.M.	Quantita'
62	3.4.00396.92	ANELLO ARRESTO 28 DIN 472	PZ	2
63	3.8.03442	MOTORE MULTITENSIONE H63 A4 KW0,12 B5 TIPO 2 "SM"	PZ	1
64	3.8.03440	MOTORE MULTITENSIONE H63 A4 KW0,12 B5 TIPO 1 "SM"	PZ	1
65	3.8.03446	MOTORE MULTITENSIONE MH63 C4 KW0,12 B5 TIPO 5 "SM"	PZ	1
66	3.8.03449	MOTORE MULTITENSIONE MH63 C4 KW0,12 B5 TIPO 6 "SM"	PZ	1

Data 21/05/98

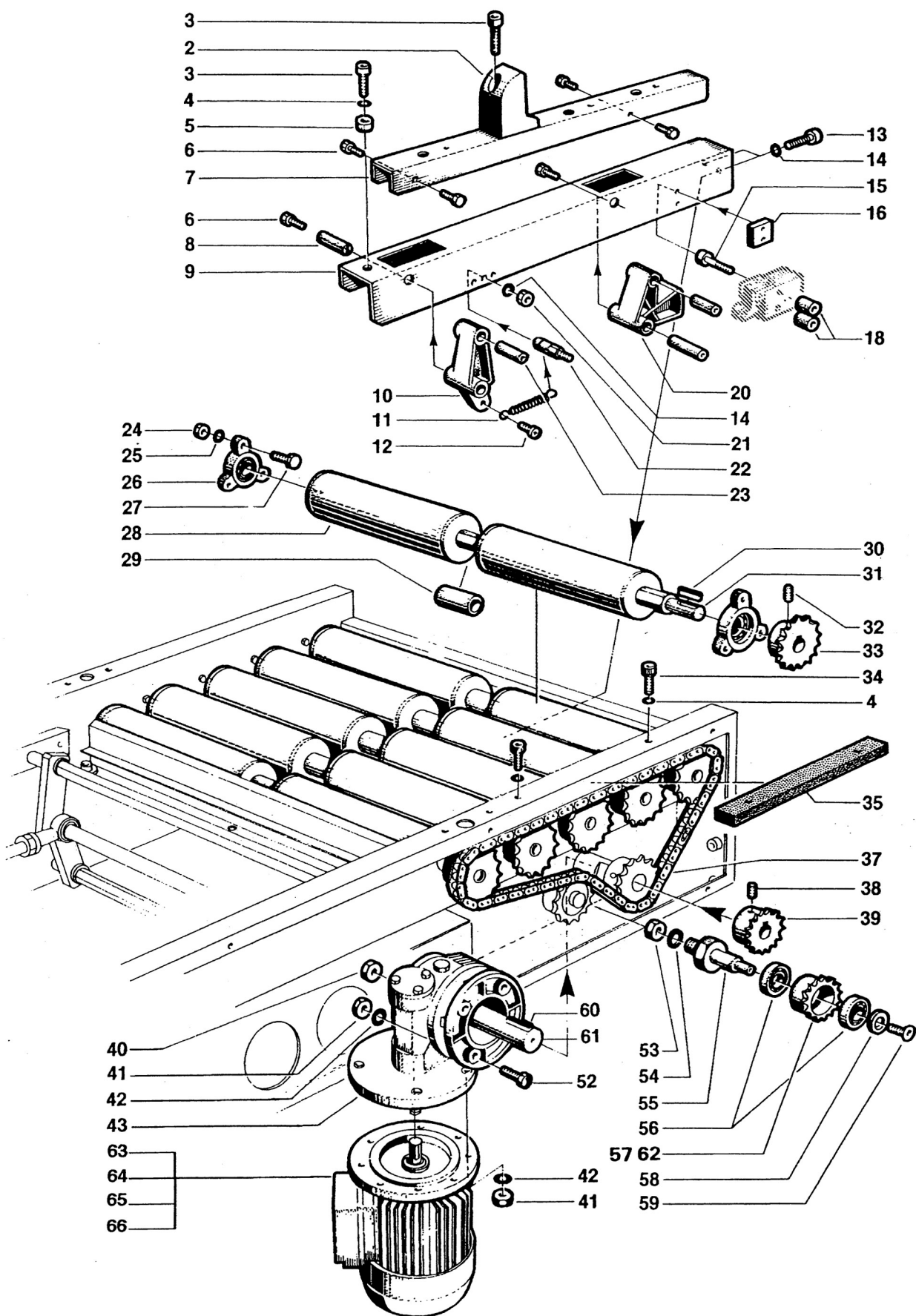


Figura	Descrizione figura	Magaz.	Prodotto	Descrizione
1891	GR.IMPIANTO PNEUMATICO	0	7.8.02293	AS22-500 ALIMENTATORE SM11

Posizione	Ricambio	Descrizione	U.M.	Quantita'
1	3.8.00910	CILINDRO ALES./32 CORSA=36	PZ	2
2	3.8.00993	VALVOLA JH-5-1/8	PZ	1
3	3.4.00513.93	VITE TCEI M5X35 ZINCATA	PZ	2
4	3.4.00061.93	RONDELLA PIANA X VITE M5 ZINC.	PZ	2
5	3.4.00259.93	DADO AUTOBLOCCANTE M5 ZINCATO	PZ	2
6	3.8.01014	REGOLATORE GRE 1/8"	PZ	2
7	3.8.01092	TEMPORIZZATORE PRT.A12	PZ	1
8	3.4.00315.93	VITE TCEI M4X35 ZINCATA	PZ	2
9	3.4.00043.93	RONDELLA PIANA X VITE M4 ZINC.	PZ	2
10	3.4.00298.93	DADO AUTOBLOCCANTE M4 ZINCATO	PZ	2
11	3.8.00217	VALVOLA A RULLO R-3-M5	PZ	1
12	3.8.01004	DISTRIBUTORE FR-4-1/8"-B	PZ	2
13	3.8.00660	RACCORDO GOMITO GIR.31990610	PZ	9
14	3.8.00622	RACCORDO GOMITO GIR.31990410	PZ	3
15	3.8.03736	RACCORDO GOMITO COMPATTO 31990419 SA2 SR4	PZ	2
16	3.8.00713	RACCORDO T INTERM.31040600	PZ	2
17	3.8.00618	RACCORDO DIR.M.CIL.31010610	PZ	2
18	3.8.01631	TUBO PNEUM.D6/4 (5 MT.)	PZ	1
19	3.8.01630	TUBO PNEUM.D4/2,5 (5 MT.)	PZ	1
20	3.8.01036	RACCORDO DIR.M.CIL.31010410	PZ	2
21	3.8.02288	RACCORDO GOMITO 3199.08.10	PZ	1
22	3.8.04019	TUBO PNEUM.POLIUR.TU0805B "SMC" SM44	MT	2,5

==== Data 05/07/2000 =====

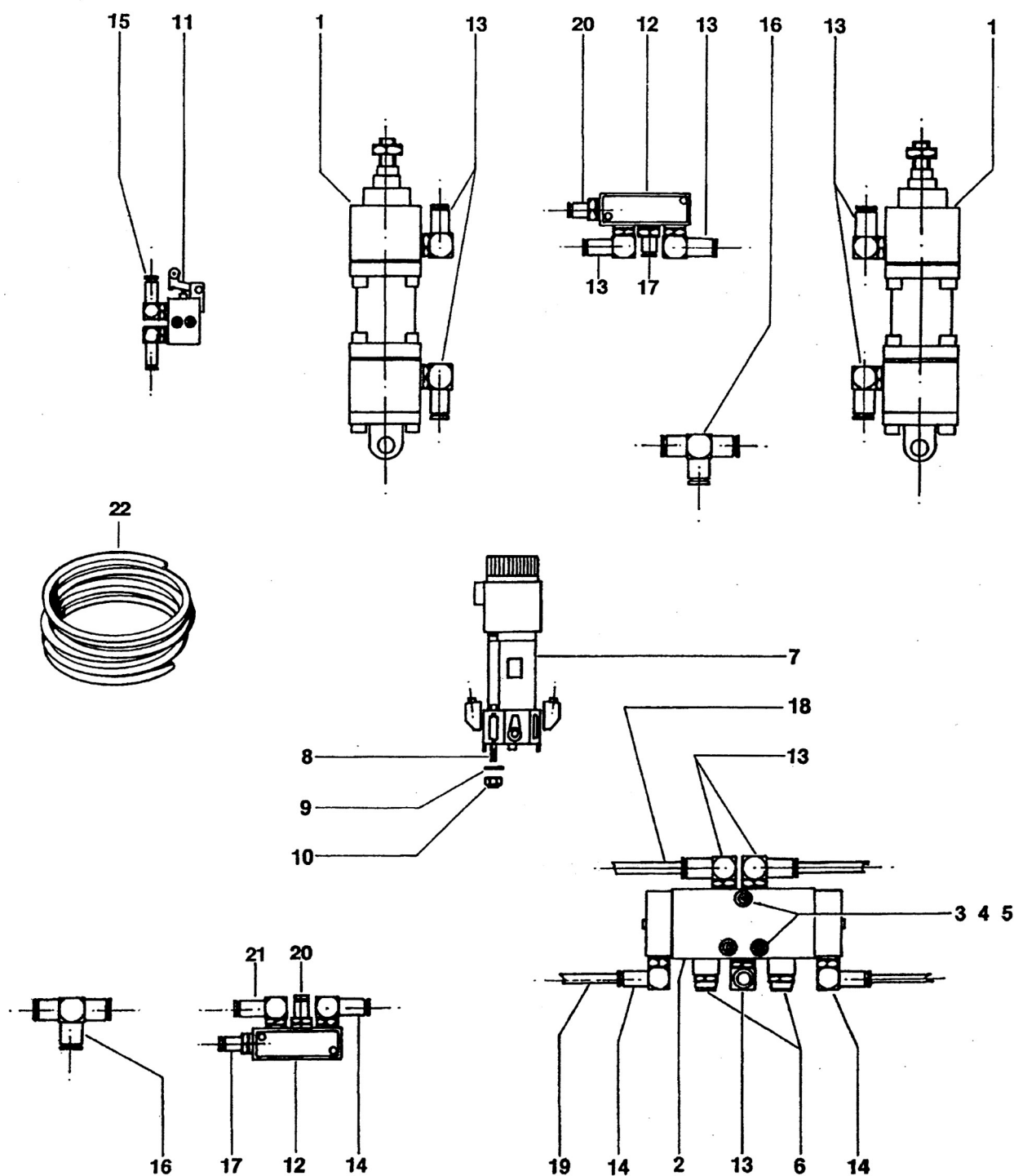


Figura	Descrizione figura	Magaz.	Prodotto	Descrizione
1915,00	GR.BANCALE	0	7.8.02293	AS22 ALIMENTATORE SM11

Posizione	Ricambio	Descrizione	U.M.	Quantita'
1,0	3.4.00119.93	VITE TCEI M5X10 ZINCATA	PZ	17,000
2,0	3.4.00061.93	RONDELLA PIANA X VITE M5 ZINC.	PZ	17,000
3,0	3.3.07882.93	PERNO X RULLO ALIMENTAT.AS22	PZ	1,000
4,0	4.3.03298	RULLO /32X438 CON TESTATE S/PERNO	PZ	1,000
5,0	3.2.01562.47	CARTER LATERALE AS22 GRIGIO A.	PZ	2,000
7,0	4.4.01723.17	GAMBA SCORREVOLE GRIGIO METAL. H=350	PZ	4,000
8,0	3.6.00345	ETICHETTA MILLIMETRATA	PZ	4,000
10,0	3.4.00122.93	VITE TCEI M8X20 ZINCATA	PZ	26,000
11,0	3.4.00123.93	RONDELLA PIANA X VITE M8 ZINC.	PZ	6,000
12,0	4.4.02942.98	FERMASCATOLE AS22 INOX	PZ	1,000
13,0	3.2.01749.98	PROTEZIONE PER ALIM. AS22 INOX	PZ	1,000
14,0	3.4.00830.93	VITE TCBCR AUTOF.7SPX8 ZINCATA	PZ	3,000
15,0	3.2.01833.47	STAFFA GRIGIO ANTR.AS22	PZ	2,000
19,0	3.4.00584.93	VITE TCEI M8X16 ZINCATA	PZ	12,000
20,0	3.2.00859.93	STAFFA ESTERNA SM/XL/3M	PZ	4,000
21,0	3.2.00858.93	MORSETTO FILETTATO SM/XL/3M	PZ	4,000
22,0	3.4.00283.93	DADO AUTOBLOCCANTE M8 BASSO	PZ	4,000
23,0	3.4.00655.93	RONDELLA TRIPLA X VITE M8 ZINC	PZ	4,000
24,0	3.1.00581.05	PIEDINO	PZ	4,000
25,0	3.4.00280.93	VITE TE M8X20 ZINCATA	PZ	4,000
26,0	3.4.00836.92	ANELLO ARRESTO 8SP220 BRUNITO	PZ	2,000
27,0	4.5.04226.47	BANCALE CON INSERTI AS22	PZ	1,000
28,0	4.4.03197.47	GAMBA SX H=350 COMP.VERNICIATA	PZ	2,000
29,0	4.4.03196.47	GAMBA DX H=350 COMP. GRIGIA	PZ	2,000
30,0	3.2.02123.93	PIASTRINA PER GAMBA AS22 ZINC.	PZ	4,000
31,0	4.7.04235	GAMBA ASSIEMATA SX SM1/2/4/8 SM8-8/1-8/2 SM26/46	PZ	2,000
32,0	4.7.04234	GAMBA ASSIEMATA DX SM1/2/4/8 SM8-8/1-8/2 SM26 SM46	PZ	2,000

===== Data 07/11/95

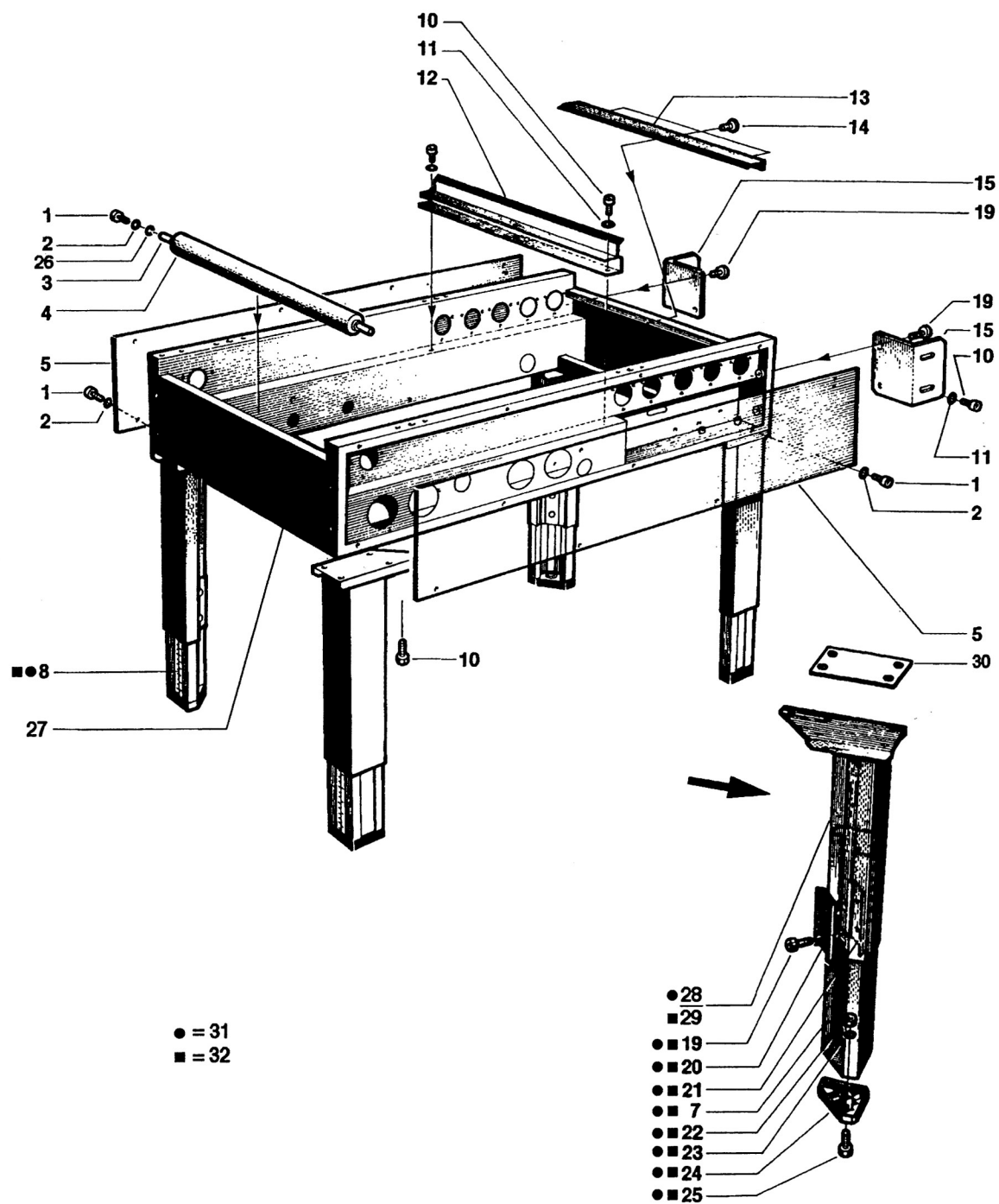


Figura	Descrizione figura	Magaz.	Prodotto	Descrizione
1916	GR.GUIDE	0	7.8.02293	AS22-500 ALIMENTATORE SM11

Posizione	Ricambio	Descrizione	U.M.	Quantita'
1	3.4.00258.93	DADO AUTOBLOCCANTE BASSO M6	PZ	4
2	3.4.00175.93	RONDELLA PIANA X VITE M6 ZINC.	PZ	4
3	3.2.01560.93	GUIDA DX COMPL.DI 2 SETT.SM44	PZ	1
4	4.6.01733.40	MANOPOLA CON INS.FILETT. COMP.	PZ	4
5	3.4.00219.93	RONDELLA PIANA X VITE M10 ZINC	PZ	4
6	3.1.00079	RONDELLA NYLON /10,5/18X1	PZ	4
7	3.2.01561.93	GUIDA SX COMPL.DI 2 SETT.SM44	PZ	1
8	3.3.07644.93	PERNO X LEVE 120AF-IF/AS22	PZ	4
9	3.1.00571.05	LEVA BLOCCAGGIO L=194	PZ	4
10	3.2.01547.93	SOSTEGNO GUIDA AS22 ZINC.	PZ	4
11	3.3.05330.93	PERNO /10X41	PZ	4
12	3.4.00837.92	ANELLO ARRESTO 10SP220	PZ	4
13	3.4.00160.93	VITE TCEI M6X20 ZINCATA	PZ	4
14	3.4.00002.93	DADO M6 ZINCATO	PZ	4
15	3.4.00051.93	VITE TCEI M6X12 ZINCATA	PZ	4
16	3.4.00264.92	GRANO EIPP M6X6 BRUNITO	PZ	8
17	3.3.07645.93	GHIERA FISS.PERNI /12-25X12	PZ	4
18	3.4.00499.93	VITE TE M10X35 ZINCATA	PZ	4

==== Data 18/11/1998 =====



Figura	Descrizione figura	Magaz.	Prodotto	Descrizione
5383	INTERRUTTORE	0	7.8.02293	AS22-500 ALIMENTATORE SM11

Posizione	Ricambio	Descrizione	U.M.	Quantita'
1	4.7.05486	INTERRUTT.ASS.AS22-AS22/3M 3F 1,6:2,5 AMP.	PZ	1
2	4.7.05488	INTERRUTT.ASS.AS22-AS22/3M 3F 1,0:1,6 AMP.	PZ	1
3	4.7.05490	INTERRUTT.ASS.AS22-AS22/3M 3F 0,63:1 AMP.	PZ	1
4	4.7.05492	INTERRUTT.ASS.AS22-AS22/3M MF 2,5:4,0 AMP.	PZ	1
5	4.7.05494	INTERRUTT.ASS.AS22-AS22/3M MF 1,6:2,5 AMP.	PZ	1
6	3.8.02199	CASSETTA IP55	PZ	1
7	3.2.06076.17B	SUPPORTO PER INTERUTTORE SERIE SM	PZ	1
8	3.4.00012.93	VITE TCBCR M4X10 ZINCATA	PZ	2
9	3.4.00298.93	DADO AUTOBLOCCANTE M4 ZINCATO	PZ	2
10	3.8.02193	INTERRUTT.MAGNETOTERMICO MS25 0,63-1	PZ	1
11	3.8.02194	INTERRUTT.MAGNETOTERMICO MS25 1-1,6	PZ	1
12	3.8.02195	INTERRUTT.MAGNETOTERMICO MS25 1,6-2,5	PZ	1
13	3.8.02196	INTERRUTT.MAGNETOTERMICO MS25 2,5-4	PZ	1
14	3.8.00854	BOCCHETTONE SKINTOP ST 16	PZ	2
15	3.8.01703	CAVO VIN.4X1,5 MT.5 X 3F	PZ	1
16	3.8.01704	CAVO VIN.3X1,5 MT.5 X MF	PZ	1
17	3.8.02200	PULSANTE A FUNGO X MS25	PZ	1
18	3.4.00584.93	VITE TCEI M8X16 ZINCATA	PZ	2

Data 07/05/98

