

## AS24

**ALIMENTATORE A TAPPETO**

**POWER INFEEED CONVEYOR**

**SELECTEUR D'ALIMENTATION MOTORISE**

**MOTORISIERTE BESCHICKUNGS VORRICHTUNG**

**ALIMENTADOR CON CINTA TRANSPORTADORA**



## LE PRESCRIZIONI NORMATIVE

### INFORMAZIONI IMPORTANTI

Questa macchina è stata sottoposta ad un collaudo finale sulla funzionalità di tutte:

- parti componenti
- protezioni
- comandi
- comandi di emergenza

Vi chiediamo gentilmente di leggere con attenzione il manuale d'uso e manutenzione allegato, prima di utilizzare la macchina.

**Non modificate la macchina;** infatti in caso di modifica:

- decade la conformità alle prescrizioni di legge applicate
- la macchina non garantisce la sicurezza per cui è stata progettata e costruita
- decade la garanzia

Ringraziamo per la collaborazione.

## LEGAL REGULATIONS

### IMPORTANT INFORMATION

This machine has been subjected to a final test on the operation of all:

- component parts
- safety guards
- controls
- emergency controls

Please read the attached instruction and maintenance manual carefully before using the machine.

**Do not make any modifications to the machine.**

If the machine is modified in any way:

- conformity with the provisions of the law applied is forfeited;
- the safety for which the machine does not guarantee it has been designed and built;
- the guarantee is forfeited.

Thank you for your co-operation.

## LES PRESCRIPTIONS REGLEMENTAIRES

### INFORMATIONS IMPORTANTES

Cette machine a été soumise à un test final en vue de vérifier le fonctionnement de toutes:

- les pièces qui la composent
- les protections
- les commandes
- les commandes d'urgence

Nous demandons de bien vouloir lire attentivement le mode d'emploi et d'entretien ci-joint, avant d'utiliser la machine.

**Ne modifiez pas la machine:** en effet, en cas de modification de la machine:

- celle-ci n'est plus conforme aux prescriptions de la loi appliquées
- la machine ne garantit plus la sécurité pour laquelle elle a été conçue et construite
- la garantie perd sa validité

Nous vous remercions de votre collaboration.

## RECHTSVORSCHRIFTEN

### WICHTIGE INFORMATIONEN

An der Maschine wurde eine Endkontrolle in Bezug auf die Funktionstüchtigkeit aller:

- Komponenten
- Schutzvorrichtungen
- Steuerungen
- Notsteuerungen durchgeführt

Wir ersuchen Sie höflichst, das beiliegende Gebrauchs- und Wartungshandbuch vor der Verwendung der Maschine aufmerksam durchzulesen.

**Keine Änderungen an der Maschine vornehmen;** bei Änderungen:

- wird die Konformität mit den Bestimmungen der angewendeten Gesetze verwirkt
- gewährleistet die Maschine nicht die Sicherheit, für die sie geplant und gebaut wurde
- verfällt die Garantie

Danke für Ihre Zusammenarbeit.

## LAS PRESCRIPCIONES NORMATIVAS

### INFORMACIONES IMPORTANTES

Esta máquina ha sido sometida a una prueba final para comprobar las funciones de todas:

- las partes de sus componentes
- protecciones
- mandos
- mandos de emergencia

Les rogamos que antes de utilizar la máquina lean atentamente el manual de empleo y mantenimiento adjunto.

**Asimismo les pedimos que no realicen ninguna modificación en la máquina,** ya que en caso de modificación de la misma:

- decae la conformidad con las prescripciones de ley aplicadas
- la máquina no garantiza las condiciones de seguridad para las que ha sido proyectada y fabricada
- decae la garantía

Les agradecemos la colaboración.





# AS24

---

ELENCO PARTI DI RICAMBIO  
SPARE PARTS LIST  
LISTE DES PIECES DETACHEES  
ERSATZTEILLISTE  
LISTA DE REPUESTOS

# CATALOGO PEZZI DI RICAMBIO - CATALOGUE REPLACEMENT PARTS

---

## COME ORDINARE

Per ordinare i pezzi di ricambio si prega di indicare nell'ordine:

- ❖ MODELLO ESATTO DELLA MACCHINA
- ❖ NUMERO DI MATRICOLA DELLA MACCHINA
- ❖ NUMERO DELLA FIGURA DEL CATALOGO RICAMBI IN CUI COMPARE IL PEZZO RICHIESTO
- ❖ NUMERO DI POSIZIONE DEL PEZZO RICHIESTO NELLA FIGURA
- ❖ NUMERO DI CODICE DEL PEZZO
- ❖ DESCRIZIONE DEL PEZZO
- ❖ QUANTITA' DESIDERATA

## ATTENZIONE

LA MACCHINA VIENE COSTANTEMENTE MIGLIORATA DAI PROGETTISTI, E IL CATALOGO DEI RICAMBI SUBISCE PERIODICI AGGIORNAMENTI.  
E' **INDISPENSABILE** CHE OGNI ORDINE DI PARTI DI RICAMBIO MENZIONI IL **NUMERO DI MATRICOLA** DELLA MACCHINA, LEGGIBILE SULLA TARGHETTA METALLICA DI IDENTIFICAZIONE DELLA MACCHINA

Il costruttore si riserva la facoltà di apportare modifiche alle macchine senza preavviso.



## HOW TO ORDER

When ordering spare parts, please define each part as follows:

- ❖ MODEL OF MACHINE
- ❖ SERIAL NUMBER OF MACHINE
- ❖ NUMBER OF THE FIGURE IN THE SPARE PARTS CATALOGUE IN WHICH THE REQUESTED PART APPEARS
- ❖ NUMBER OF POSITION OF THE REQUESTED PART IN THE FIGURE
- ❖ PART NUMBER
- ❖ DESCRIPTION
- ❖ DESIRED QUANTITY

## WARNING

THE MACHINE IS CONSTANTLY REVISED AND IMPROVED BY OUR DESIGNERS. THE SPARE PARTS CATALOGUE IS ALSO PERIODICALLY UPDATED. IT IS **VERY IMPORTANT** THAT ALL THE ORDERS OF SPARE PARTS MAKE REFERENCE TO THE **SERIAL NUMBER** OF THE MACHINE, WHICH IS PUNCHED ON THE METAL NAME PLATE ON THE MACHINE

The manufacturer reserves the right to modify the machine at any time without notice.

---

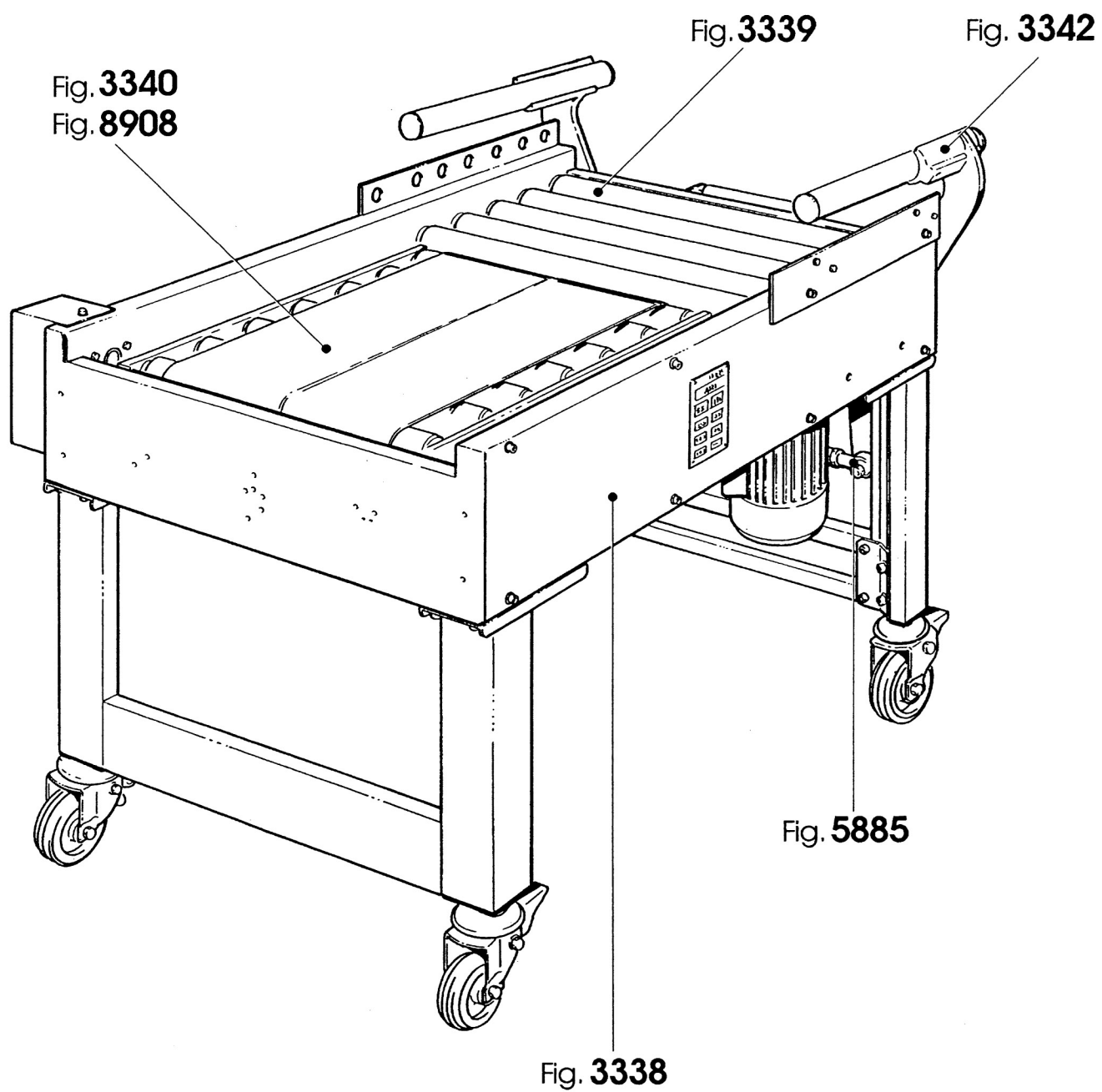


Figura	Descrizione figura	Magaz.	Prodotto	Descrizione
3338	BANCALE	0	7.8.04500.00B	AS24 "TYPE B " ALIMENTATORE CENTRATORE SM/XL

Posizione	Ricambio	Descrizione	U.M.	Quantita'
1	4.5.04313.47	BANCALE CON INSERTI	PZ	1
2	4.7.05222	GAMBA SX ASS.AS24	PZ	2
3	4.7.05221	GAMBA DX ASS.AS24	PZ	2
4	4.4.03197.47B	GAMBA SX H=350 COMP.VERN.	PZ	2
5	4.4.03196.47B	GAMBA DX H=350 COMP.VERN.	PZ	2
6	4.4.01723.17	GAMBA SCORREVOLE GRIGIO METAL. H=350	PZ	4
7	3.2.00858.93	MORSETTO FILETTATO SM/XL/3M	PZ	4
8	3.2.01464.93	STAFFA SPEC.X TRAVERSA AS24 SM48/481	PZ	4
9	3.4.00584.93	VITE TCEI M8X16 ZINCATA	PZ	10
10	3.4.01501	RUOTA /80 POLIDERNYL	PZ	4
11	3.2.02455.93	DISTANZIALE PER RUOTE SM481	PZ	4
12	3.2.01450.93	RONDELLA SPECIALE /12/45,5X4	PZ	4
13	3.4.00062.93	RONDELLA PIANA X VITE M12 ZINC	PZ	4
14	3.4.00735.93	DADO AUTOBLOCCANTE M12 ZINCATO	PZ	4
15	3.0.01116.96A	RIGHELLA MILLIMETRATA SM/XL STANDARD 350/890	PZ	4
16	3.2.02123.93	PIASTRINA PER GAMBA AS22 ZINC.	PZ	4
17	3.4.00122.93	VITE TCEI M8X20 ZINCATA	PZ	28
18	S320482847B	TRAVERSA PER GAMBE	PZ	2
19	3.4.00123.93	RONDELLA PIANA X VITE M8 ZINC.	PZ	9
20	4.4.04282.98B	FERMASCATOLA AS24 INOX ASS.	PZ	1
21	3.2.01562.47	CARTER LATERALE AS22 GRIGIO A.	PZ	1
22	3.2.02004.47	CARTER LAT.SX AS24 GRIGIO ANT.	PZ	1
23	3.4.00318.93	VITE TCEI M5X12 ZINCATA	PZ	11
24	3.4.00112.93	VITE TCEI M5X16 ZINCATA	PZ	5
25	3.4.00061.93	RONDELLA PIANA X VITE M5 ZINC.	PZ	16
26	3.5.00763.93	PERNO ANTIROTAZIONE AS24	PZ	1
27	3.2.02545.47B	SUPPORTO FOTOCELLULE AS24	PZ	1
28	3.2.02546.47	SUPPORTO CATADIOTTTRI AS24	PZ	1
29	3.8.04198	FOTOCCELLULA E3F2-R2B4-P1-E SM/XL	PZ	2
30	3.8.02029	CATARIFRANGENTE E39-R1 SM44	PZ	2
31	3.4.00029.93	VITE TE M4X10 ZINCATA	PZ	4
32	3.4.00043.93	RONDELLA PIANA X VITE M4 ZINC.	PZ	4
33	3.4.00001.93	DADO M4 ZINCATO	PZ	4
34	3.2.02776.47	CARTER PROTEZ.X FRIZ.AS24/500	PZ	1
35	3.2.01749.98	PROTEZIONE PER ALIM. AS22 INOX	PZ	1
36	3.4.00830.93	VITE TCBCR AUTOF.7SPX8 ZINCATA	PZ	3
37	3.2.03162.93	SUPPORTO RULLO ESTERNO	PZ	1
38	3.3.05356.93	VITE TE M6X12 SPEC.	PZ	10
39	4.7.01975	RULLO /32X198 X AS24-2000CTD CON PERNO	PZ	1
40	3.1.00610	ANELLO A SCATTO	PZ	1
41	3.2.02547.47	STAFFA ATTACCO AS24 SM44 PLC	PZ	2
42	3.4.00048.93	VITE TSVEI M8X15 ZINCATA	PZ	4
43	3.4.00175.93	RONDELLA PIANA X VITE M6 ZINC.	PZ	8
44	3.2.04433.47	PIASTRINA DI CHIUSURA AS24	PZ	4

==== Data 14/09/2001 =====



Figura	Descrizione figura	Magaz.	Prodotto	Descrizione
3339	MOTORIZZAZIONE RULLI	0	7.8.04500.00B	AS24 "TYPE B " ALIMENTATORE CENTRATORE SM/XL

Posizione	Ricambio	Descrizione	U.M.	Quantita'
1	3.8.00915	RIDUTTORE MVF44/F RAPP.=1/10	PZ	1
2	3.3.07883.92	PERNO PER RIDUTTORE /24X171,5	PZ	1
3	3.4.00238	LINGUETTA 6X6X20	PZ	2
4	3.3.00070.93	DADO ALTO M18X1 ZINCATO	PZ	1
5	3.4.00058.93	VITE TE M8X25 ZINCATA	PZ	8
6	3.4.00123.93	RONDELLA PIANA X VITE M8 ZINC.	PZ	8
7	3.4.00116.93	DADO BASSO M8 ZINC.	PZ	8
8	3.4.00063.92	RONDELLA ELAST.GROWER DIN 7980 (SEZ.QUADRATA) X VITE M8	PZ	4
14	3.3.07663.92	PIGNONE PER RIDUTTORE Z=16 3/8	PZ	1
15	3.4.00599.92	GRANO EIPP M6X8 BRUN.	PZ	1
16	3.3.07881.92	PERNO TENDICATENA ES. 30X83,5	PZ	1
17	3.3.07337.93	RONDELLA /10,5-30X5	PZ	1
18	3.4.00438.93	DADO AUTOBLOCCANTE M10 BASSO	PZ	1
19	3.3.07662.92	PIGNONE TENDICATENA Z=15 3/8"	PZ	1
20	3.4.00396.92	ANELLO ARRESTO 28 DIN 472	PZ	2
21	3.4.00166	CUSCINETTO 6001-2RS	PZ	2
22	3.4.00033.93	RONDELLA TRIPLA X VITE M6 ZINC	PZ	1
23	3.4.00021.93	VITE TE M6X12 ZINCATA	PZ	1
24	3.1.00776	PATTINO POLIZ.X CATENA C/FORI	PZ	1
25	3.4.00577.93	VITE TCEI M6X16 ZINCATA	PZ	2
26	3.4.00175.93	RONDELLA PIANA X VITE M6 ZINC.	PZ	2
28	3.4.00900.93	VITE TE M4X14 ZINCATA	PZ	30
29	3.4.00043.93	RONDELLA PIANA X VITE M4 ZINC.	PZ	30
30	3.4.00001.93	DADO M4 ZINCATO	PZ	30
34	3.4.01064	LINGUETTA 4X4X15	PZ	6
35	3.3.07664.92	PIGNONE PER RULLO Z=17 3/8"	PZ	5
36	3.4.00931.92	GRANO EIPP M5X14	PZ	5
37	3.4.01208	SPEZZ.CATENA RE C121 P=3/8" L=82 PASSI COMP.GIUN.SEPAR.CM	PZ	1
38	3.8.01210	RACCORDO 3/8" GAS X GUAINA /12	PZ	1
39	3.8.01697	GUAINA FLESSIBILE MM900	PZ	1
40	3.8.00936	RACCORDO PG11 PER GUAINA /12	PZ	1
41	3.8.01453	CUSTODIA VOLANTE CON USCITA LATER. 105123	PZ	1
42	3.8.01455	INSERTO MASCHIO 4 POLI 3P+T	PZ	1
43	3.8.01703	CAVO VIN.4X1,5 MT.5 X 3F	PZ	2
44	3.8.02615	VENTOLA X MOTORE F.63	PZ	1
46	4.6.04209	FLANGIA C/CUSCINETTO 61903 AS24	PZ	10
47	3.4.00615.92	GRANO EIPP M5X5 BRUNITO	PZ	20
48	S332000290A	ALBERO X 2 PIGNONI AS24 FOSF.	PZ	1
49	S332000190A	ALBERO PER PIGNONE SINGOLO AS24 FOSFAT.	PZ	4
50	S430494785Z	RULLO GOMMATO COMP.AS24	PZ	1
51	S4304947ZZZ	RULLO COMP.AS24	PZ	4
52	4.7.07224	FLANGIA PER RULLI ASS.AS24	PZ	10
53	3.8.03442	MOTORE MULTITENSIONE H63 A4 KW0,12 B5 TIPO 2 "SM"	PZ	1
54	3.8.03440	MOTORE MULTITENSIONE H63 A4 KW0,12 B5 TIPO 1 "SM"	PZ	1
55	3.8.02603	MOTORE 240V 50HZ MH63 CV.0,25 800rf/3M	PZ	1

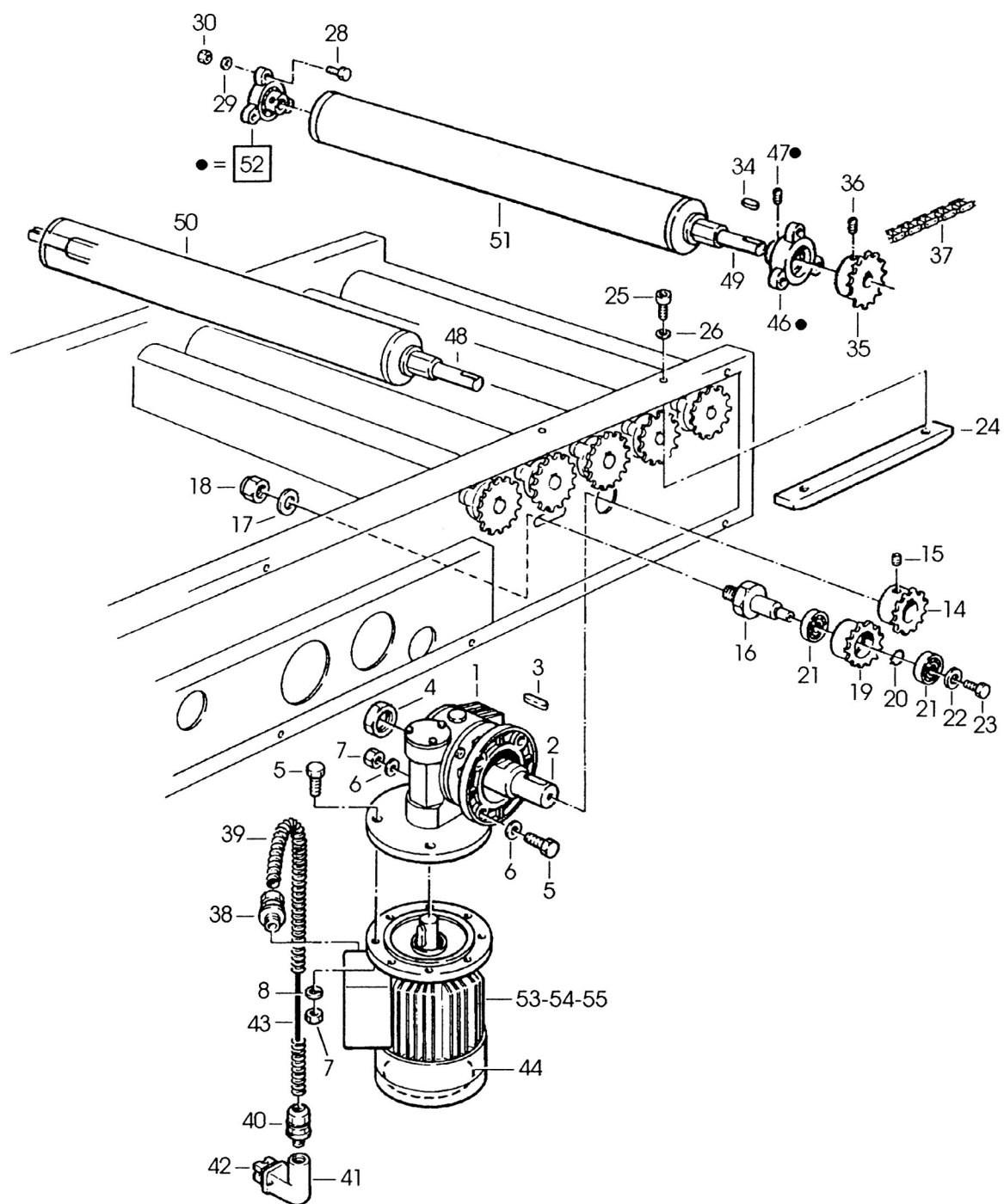


Figura	Descrizione figura	Magaz.	Prodotto	Descrizione
3340	TAPPETO MOTORIZZATO	0	7.8.04500.00B	AS24 "TYPE B " ALIMENTATORE CENTRATORE SM/XL

Posizione	Ricambio	Descrizione	U.M.	Quantita'
2	3.4.00051.93	VITE TCEI M6X12 ZINCATA	PZ	6
3	3.5.00759.92	PERNO PER TENDICATENA AS24	PZ	1
4	3.4.00219.93	RONDELLA PIANA X VITE M10 ZINC	PZ	1
5	3.4.00438.93	DADO AUTOBLOCCANTE M10 BASSO	PZ	1
6	3.4.00398	CUSCINETTO 6000	PZ	1
7	3.5.00760.92	PIGNONE PER TENDICAT.Z14-3/8" AS24	PZ	1
8	3.4.00187.92	ANELLO ARRESTO 10 DIN 471 BRUN	PZ	1
10	3.2.02002.93	SPALLA DX SOLLEVATORE ZINC. AS24	PZ	1
11	3.2.02003.93	SPALLA SX SOLLEVATORE ZINC. AS24	PZ	1
14	3.3.07876.93	VITE TE M6X16 SPEC.	PZ	4
15	3.3.09005.92	ALBERO FRIZIONATO AS24 BRUN.	PZ	1
16	3.3.09006.92	PERNO PER RULLI CENTRALI SOLLEVATORE AS24 BRUN.	PZ	5
17	3.3.09007.92	ALBERO CON TENDITORE AS24 BRUN	PZ	1
18	3.3.09021.93	SEPARATORE PER RULLI AS24 ZINC	PZ	1
19	3.3.09019.93	DISTANZIALE PER RULLI FOLLI AS24	PZ	6
20	4.3.04282	RULLO DI COMANDO COMP.AS24	PZ	2
21	4.3.04281	RULLO INTERMEDIO COMP.AS24	PZ	10
22	4.3.04283	RULLO DI TESTA COMP.AS24	PZ	2
23	3.3.09020.93	DISTANZIALE PER RULLI FRIZ. ZINC.AS24	PZ	2
24	3.2.02007.93	RONDELLA /15,5-25X2 AS24 ZINC.	PZ	12
25	3.4.00584.93	VITE TCEI M8X16 ZINCATA	PZ	10
26	3.4.00123.93	RONDELLA PIANA X VITE M8 ZINC.	PZ	10
27	3.4.00257.93	VITE TE M6X55 ZINCATA	PZ	2
28	3.4.00175.93	RONDELLA PIANA X VITE M6 ZINC.	PZ	2
29	3.4.01590	NASTRO SAB 8E/AZ 300X1085 AS24 CON PROFILO DENTELLATO	PZ	1
31	3.3.09016.93	BUSSOLA PER ALBERO FRIZIONATO ZINC. AS24	PZ	1
32	3.4.00388.92	GRANO EIPP PUNTA COPPA ZIGR. M5X6 BRUNITO	PZ	1
33	3.2.02008.92	RONDELLA X CUSCINETTO OBLIQUO 22X1,5 AS24 BRUN.	PZ	1
34	3.4.01064	LINGUETTA 4X4X15	PZ	1
35	3.4.01581	CUSCINETTO OBLIQUO A 2 CORONE DI SFERE 3201 AS24	PZ	1
36	3.3.09011.92	PIGNONE PER CATENA Z=20 3/8" AS24 BRUN.	PZ	1
37	3.7.00204.93	MOLLA PORTAROTOLO H/CP ZINC.	PZ	1
38	3.2.02006	FRIZIONE ALIMENTATORE AS24	PZ	1
39	3.3.09012.92	CONTRASTO FRIZIONE AS24 BRUN.	PZ	1
40	3.4.00153	CUSCINETTO REGGISPINTA 51104	PZ	2
41	4.7.05257	CILINDRO CON FRIZIONE AS24	PZ	1
42	3.3.09014.92	GHIERA PER REGGISPINTA AS24 BR	PZ	1
43	3.4.01734.93	DADO BASSO M12X1,25 AS24	PZ	1
44	3.2.02532.93	PIASTRINA PER PISTONE AS24	PZ	1
45	3.4.00112.93	VITE TCEI M5X16 ZINCATA	PZ	2





Figura	Descrizione figura	Magaz.	Prodotto	Descrizione
3340	TAPPETO MOTORIZZATO	0	7.8.04500.00B	AS24 "TYPE B " ALIMENTATORE CENTRATORE SM/XL

Posizione	Ricambio	Descrizione	U.M.	Quantita'
46	3.3.09010.92	PIGNONE Z=20 3/8 AS24 BRUN.	PZ	1
47	3.4.00117.92	GRANO EIPC M5X12 BRUNITO	PZ	1
48	3.4.02024	SPEZZONE CATENA P=3/8" L=138 "CZ"	PZ	1
49	4.3.04623	SUPPORTO CUSCINETTO COMP.AS24	PZ	2
50	4.3.04619	FLANGIA COMP.AS24	PZ	2
51	3.4.00615.92	GRANO EIPP M5X5 BRUNITO	PZ	8
52	3.3.12697.93	DISTANZIALE AS24	PZ	2
53	4.7.07226	SUPPORTO CUSCINETTO ASS.AS24	PZ	2
54	4.7.07225	FLANGIA PER RULLO FRIZ.ASS. AS24	PZ	2
55	4.7.07228	GR.SOLLEVATORE ASS.AS24/94	PZ	1

==== Data 02/03/2001 =====

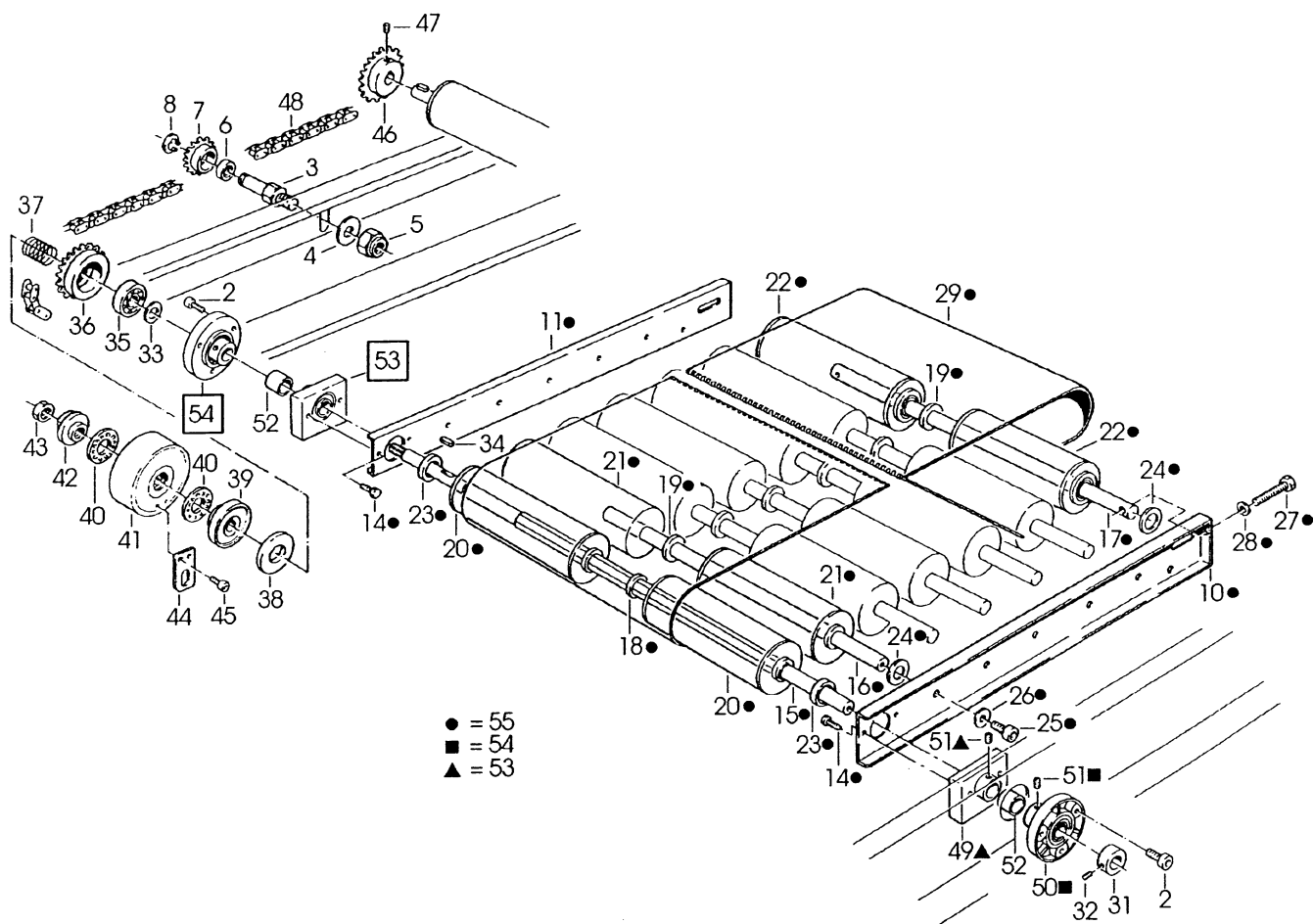


Figura	Descrizione figura	Magaz.	Prodotto	Descrizione
3342	CENTRATORE	0	7.8.04500.00B	AS24 "TYPE B " ALIMENTATORE CENTRATORE SM/XL

Posizione	Ricambio	Descrizione	U.M.	Quantita'
1	S440708347A	CASSONETTO AS24	PZ	1
2	3.4.00156	CUSCINETTO 6005-2RS1	PZ	4
3	3.3.09582.92	ALBERO PER LEVE CENTRATORE BR. AS24	PZ	2
4	3.4.00238	LINGUETTA 6X6X20	PZ	2
5	3.4.00641	LINGUETTA 6X6X25	PZ	2
6	3.3.09586.93	DISTANZIALE X CUSCIN.AS24 ZINC	PZ	2
7	3.3.09587.93	PIGNONE CON MOZZO 3/8" Z=20 ZINCATO	PZ	2
8	3.4.00599.92	GRANO EIPP M6X8 BRUN.	PZ	2
9	3.4.00946	SPEZZONE CATENA P=3/8 L=41 PASSI XL35 APERTI MARCHIO "CM"	PZ	1
10	S3403481ZZZ	SPEZZONE CATENA P=3/8" L=23 PASSI APERTI MARCHIO "CM"	PZ	1
11	3.3.05604.93	BLOCCHETTO FISS.CATENA	PZ	1
12	3.2.01037.93	TIRANTE X CATENA SM/XL/3M	PZ	2
13	3.4.00905.92	ANELLO SICUREZZA 3,2 DIN 6799	PZ	2
14	3.3.05605.93	RONDELLA /3/10X3 ZINCATA	PZ	2
15	3.3.06185.92	VITE SPEC.TC M3X25	PZ	1
16	3.4.01014.93	DADO AUTOBLOCCANTE M3 ZINCATO	PZ	4
17	3.3.05899.93	FORCELLA DESTROSA SM4/F-104	PZ	1
18	3.3.05603.93	FORCELLA SINISTROSA F-104	PZ	2
19	3.3.06184.92	VITE SPEC.TC M3X20	PZ	3
20	3.3.05602.93	VITE TENDICAT.DX/SX SM4/F-104	PZ	2
21	3.4.00002.93	DADO M6 ZINCATO	PZ	2
22	3.5.00765.93	DISTANZIALE FISSAGGIO CARTER ES.10X42 AS24	PZ	4
23	S320482747Z	CARTER CATENA CENTRALE AS24 GRIGIO ANT.	PZ	1
24	3.4.00026.93	VITE TE M6X16 ZINCATA	PZ	4
25	3.4.00175.93	RONDELLA PIANA X VITE M6 ZINC.	PZ	4
26	3.3.09585.93	DISTANZIALE X CUSCIN.AS24 ZINC	PZ	2
27	3.5.00186.40	LEVA CENTRATORE DX AS24 GIALLO	PZ	1
28	3.5.00187.40	LEVA CENTRATORE SX AS24 GIALLO	PZ	1
29	3.3.09583.93	RONDELLA CENTRATORE AS24 ZINC.	PZ	2
30	3.4.00048.93	VITE TSVEI M8X15 ZINCATA	PZ	2
31	3.3.09581.93	TUBO CENTRATORE AS24 ZINC.	PZ	2
32	3.2.02533.93	PIASTRINA PER FISSAGGIO TUBI AS24	PZ	2
33	3.4.00577.93	VITE TCEI M6X16 ZINCATA	PZ	4
34	3.4.00949.05	TAPPO PER GUIDE	PZ	4
35	3.4.01016.93	TESTA A SNODO M12X1,25 ZINCATA	PZ	1
36	3.4.01741.93	VITE TE M12X55 META'FILETTO AS24	PZ	1
37	3.4.00062.93	RONDELLA PIANA X VITE M12 ZINC	PZ	2
38	3.4.00735.93	DADO AUTOBLOCCANTE M12 ZINCATO	PZ	1
39	3.4.00122.93	VITE TCEI M8X20 ZINCATA	PZ	6
40	3.4.00123.93	RONDELLA PIANA X VITE M8 ZINC.	PZ	6

==== Data 02/03/2001 =====

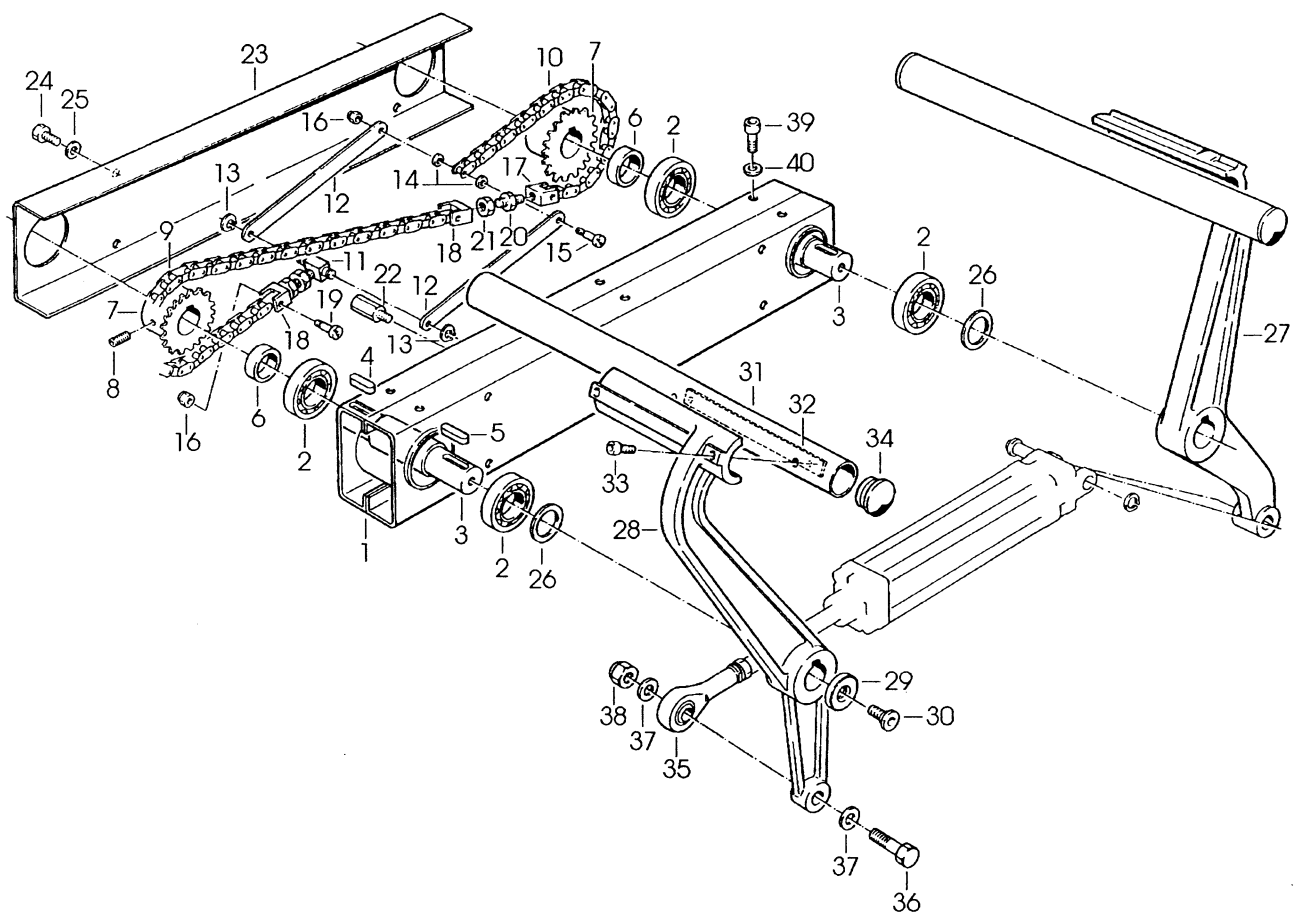


Figura	Descrizione figura	Magaz.	Prodotto	Descrizione
5885	IMPIANTO PNEUMATICO	0	7.8.04500.00B	AS24 "TYPE B " ALIMENTATORE CENTRATORE SM/XL

Posizione	Ricambio	Descrizione	U.M.	Quantita'
1	3.8.03963	CILINDRO 40M2L040A0140 "CAMOZZI" SM44	PZ	1
2	3.8.03968	CERNIERA C-41-40 "CAMOZZI" SM44	PZ	1
3	3.8.03966	CILINDRO 40M2L032A0040 "CAMOZZI" SM44	PZ	2
4	3.8.03967	CERNIERA C-41-32 "CAMOZZI" SM44	PZ	2
5	3.8.03867	REGOLAT.DI FLUSSO UNID. TUBO/6 ASSEMB.1/4" SM11-P/XL33-P	PZ	2
6	3.8.03996	RACCORDO GOMITO 6521-6-1/8 "CAMOZZI" SM44	PZ	4
7	3.8.03994	RACCORDO A "T" 6540-6 "CAMOZZI" SM44	PZ	2
8	3.8.04021	RACCORDO DIRITTO 6511-6-1/8 "CAMOZZI"	PZ	1
9	3.8.00363	RACCORDO A GOMITO MF 1/8"	PZ	1
10	4.7.05940	PRESA MULTIPLA ASS.800rf/3M	PZ	1
11	3.4.00830.93	VITE TCBCR AUTOF.7SPX8 ZINCATA	PZ	4
12	3.8.04018	TUBO PNEUM.POLIUR.TU0604B-100 "SMC" SM44	MT	5

===== Data 02/03/2001 =====

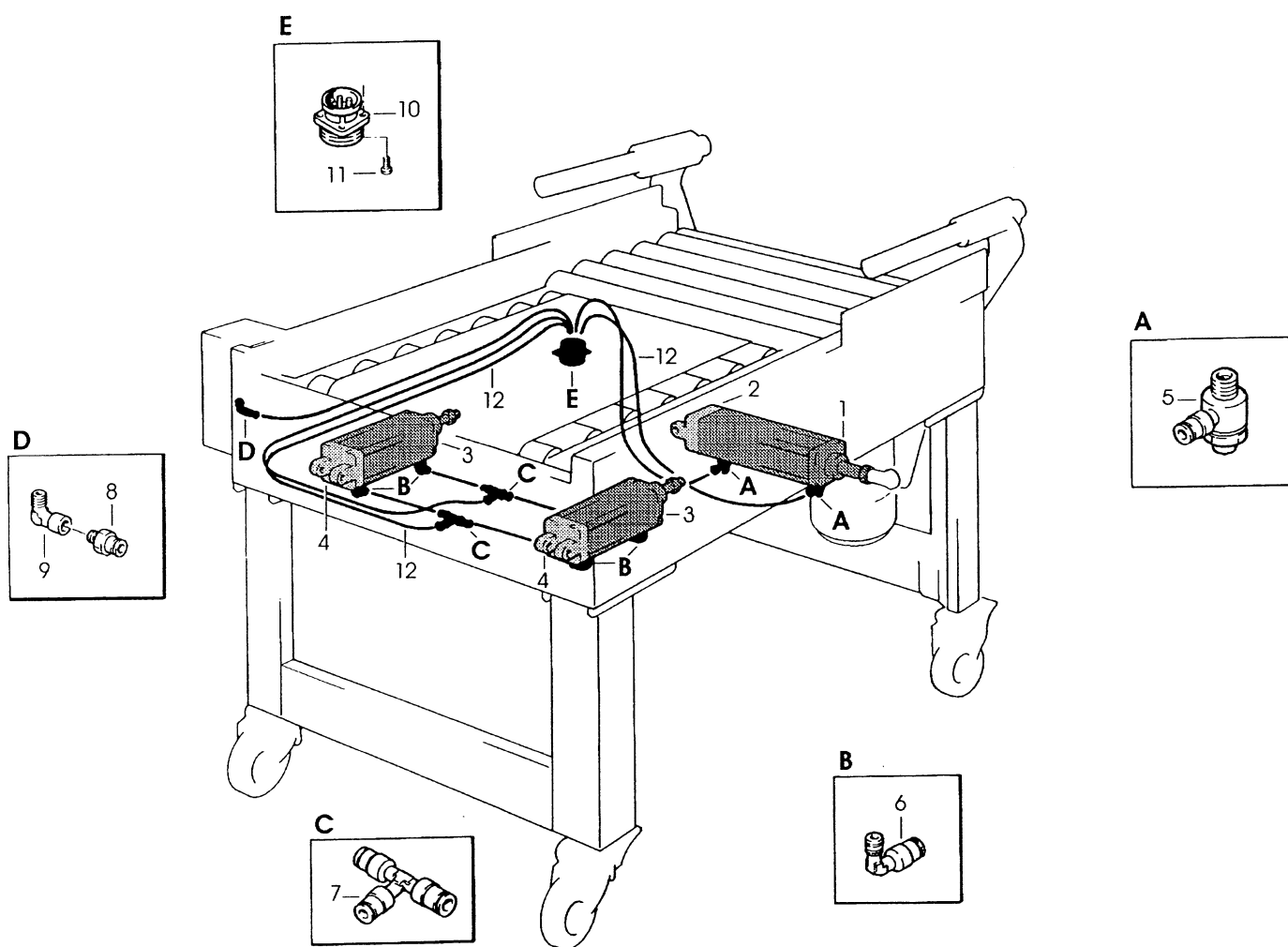


Figura	Descrizione figura	Magaz.	Prodotto	Descrizione
8908	GRUPPO SOLLEVATORE	0	7.8.04500.00B	AS24 "TYPE B " ALIMENTATORE CENTRATORE SM/XL

Posizione	Ricambio	Descrizione	U.M.	Quantita'
1	4.7.13143.00A	GRUPPO SOLLEVATORE ASSEMBLATO AS24 - 2000	PZ	1
2	S332249195A	RULLO FOLLE AS24/360	PZ	1
3	S332249392A	ALBERO CON TENDITORE AS24 BRUN	PZ	1
4	3.4.00257.93	VITE TE M6X55 ZINCATA	PZ	2
5	3.4.00175.93	RONDELLA PIANA X VITE M6 ZINC.	PZ	2
6	3.2.02007.93	RONDELLA /15,5-25X2 AS24 ZINC.	PZ	12
7	S4304988ZZZ	RULLO INTERMEDIO COMP.AS24	PZ	10
8	S331249292Z	PERNO PER RULLI CENTRALI SOLLEVATORE AS24 BRUN.	PZ	3
9	3.3.09019.93	DISTANZIALE PER RULLI FOLLI AS24	PZ	6
10	3.4.00584.93	VITE TCEI M8X16 ZINCATA	PZ	10
11	3.4.00123.93	RONDELLA PIANA X VITE M8 ZINC.	PZ	10
12	S332249295A	RULLO DI TRASCINAMENTO AS24 ANODIZZATO	PZ	1
13	3.4.03480	UNITA' DI SERRAGGIO TLK110-18X 26	PZ	2
14	3.4.00057.93	VITE TE M6X20 ZINCATA	PZ	8
15	3.4.02204.92	RANELLA DI SICUREZZA "S" (SCHNORR) /6 F144	PZ	8
16	S332249692A	ALBERO FRIZIONATO AS24 / 560	PZ	1
17	3.3.23621.92A	DISTANZIALE PER ALBERO FRIZ. AS24	PZ	1
18	4.3.05104	SUPPORTO CON CUSCINETTO ASS. AS24 - 2000	PZ	1
19	3.3.23618.00A	SUPPORTO PER CUSCINETTO AS24	PZ	1
20	3.4.01454	CUSCINETTO ORIENTABILE A SFERE SKF 1202	PZ	1
21	3.3.15834.93A	VITE SPEC. TSVEI M6X16 SM 481	PZ	4
22	3.2.10897.93A	SPALLA DESTRA SOLLEVATORE AS24 VERSIONE .00B	PZ	1
23	3.2.10898.93A	SPALLA SINISTRA SOLLEVATORE AS24 VERSIONE .00B	PZ	1
24	3.4.01590	NASTRO SAB 8E/AZ 300X1085 AS24 CON PROFILO DENTELLATO	PZ	1
25	4.7.05257	CILINDRO CON FRIZIONE AS24	PZ	1
26	3.2.10418.93A	FLANGIA ESTERNA PER CUSCINETTO AS24	PZ	2
27	3.4.02024	SPEZZONE CATENA P=3/8" L=138 "CZ"	PZ	1
28	3.5.00759.92	PERNO PER TENDICATENA AS24	PZ	1
29	3.4.00398	CUSCINETTO 6000	PZ	1
30	3.5.00760.92	PIGNONE PER TENDICAT.Z14-3/8" AS24	PZ	1
31	3.4.00187.92	ANELLO ARRESTO 10 DIN 471 BRUN	PZ	5
32	3.4.00438.93	DADO AUTOBLOCCANTE M10 BASSO	PZ	3
33	3.4.00219.93	RONDELLA PIANA X VITE M10 ZINC	PZ	5
34	3.4.01734.93	DADO BASSO M12X1,25 AS24	PZ	1
35	3.3.09014.92	GHIERA PER REGGISPINTA AS24 BR	PZ	1



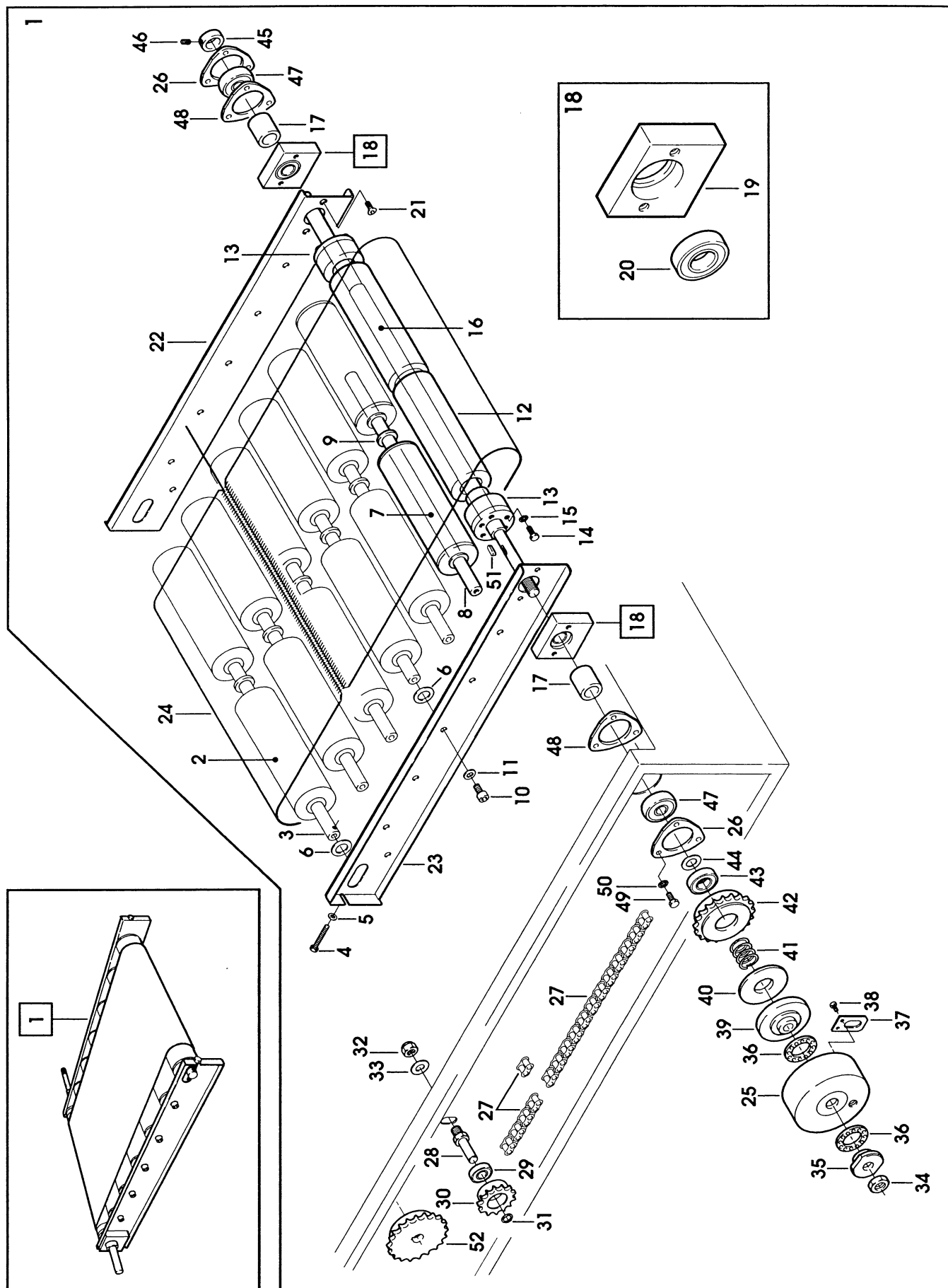


Figura	Descrizione figura	Magaz.	Prodotto	Descrizione
8908	GRUPPO SOLLEVATORE	0	7.8.04500.00B	AS24 "TYPE B " ALIMENTATORE CENTRATORE SM/XL

Posizione	Ricambio	Descrizione	U.M.	Quantita'
36	3.4.00153	CUSCINETTO REGGISPINTA 51104	PZ	2
37	3.2.02532.93	PIASTRINA PER PISTONE AS24	PZ	1
38	3.4.00112.93	VITE TCEI M5X16 ZINCATA	PZ	2
39	3.3.09012.92	CONTRASTO FRIZIONE AS24 BRUN.	PZ	1
40	3.2.02006	FRIZIONE ALIMENTATORE AS24	PZ	1
41	3.7.00204.93	MOLLA PORTAROTOLO H/CP ZINC.	PZ	1
42	3.3.09011.92	PIGNONE PER CATENA Z=20 3/8" AS24 BRUN.	PZ	1
43	3.4.01581	CUSCINETTO OBLIQUO A 2 CORONE DI SFERE 3201 AS24	PZ	1
44	3.2.02008.92	RONDELLA X CUSCINETTO OBLIQUO 22X1,5 AS24 BRUN.	PZ	1
45	3.3.09016.93	BUSSOLA PER ALBERO FRIZIONATO ZINC. AS24	PZ	1
46	3.4.00388.92	GRANO EIPP PUNTA COPPA ZIGR. M5X6 BRUNITO	PZ	1
47	3.4.03635	CUSCINETTO C/GRANI DI BLOCC. "SB202"/40/15-22 SENZA FORO	PZ	2
48	3.2.10419.93A	FLANGIA INTERNA PER CUSCINETTO AS24	PZ	2
49	3.4.00021.93	VITE TE M6X12 ZINCATA	PZ	6
50	3.4.02204.92	RANELLA DI SICUREZZA "S" (SCHNORR) /6 F144	PZ	6
51	3.4.01064	LINGUETTA 4X4X15	PZ	7
52	3.3.09010.92	PIGNONE Z=20 3/8 AS24 BRUN.	PZ	1

===== Data 05/03/2001 =====

