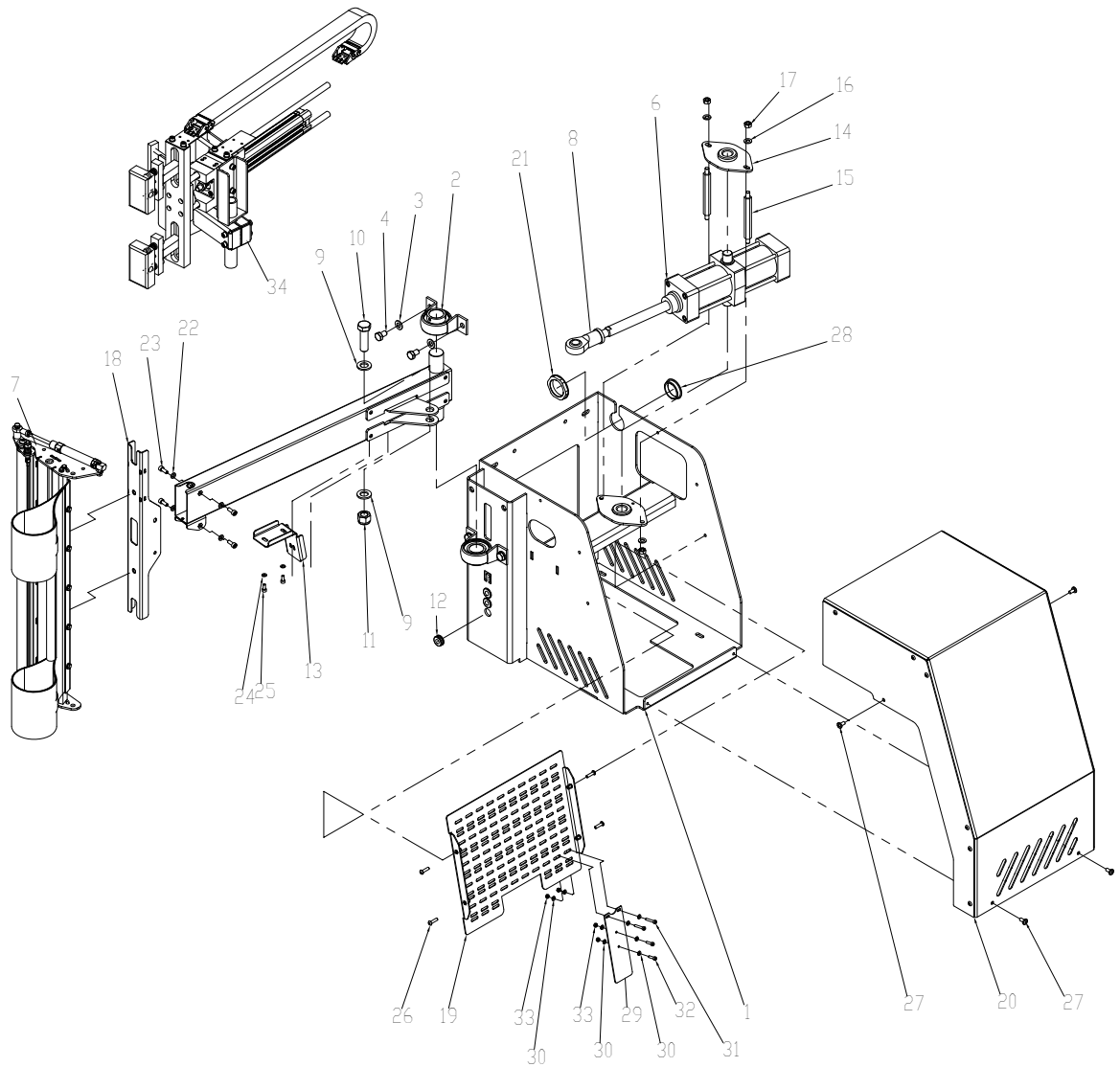


Pos.	Quantità	Codice	Denominazione
1	1	SBA0009967V	BASE COMP. SW16 CW PAKLET (IN TUBDL.)
2	1	SBA0007798V	PIATTAFORMA ROT. SALD. Ø1650 CW
3	6	S340290593Z	VITE TSVEI M10X50 ZINCATA
4	1	S340513300A	CAT 3/4" SPEZZONE DA P=204 COMPRESO GIU
5	1	S340006293Z	RONDELLA PIANA X VITE M12 ZINC
6	1	S340297593Z	VITE TE M12X180 TUTTO FILETTO AF47
7	4	S340514093A	VITE TRILOBATE M6X12 TESTA TCBCR (TEXTR
8	1	SCC0000578	PROXY M12 8mm PNP NC M12 CORTO
9	1	S310227400A	PATTINO CATENA DX
10	2	S340198093Z	VITE TCBCR M5X12 ZINC.100a/3M
11	1	S310227500A	PATTINO CATENA SX
12	1	SB80000068	PRECABLIATO SENSOREBASE STD WS
13	1	SBA0009931	MOTRIDUTTORE VSF PREM.
14	1	SBA0007880	GR. PINZA SU DISCO
15	1	SBA0007889	COLLETTORE PNEUMAT. 2V PREM.
16	1	SBA0007783	COPERCHIO TRASCINAM. SALD.
17	1	SBA0007794	CORONA C-CUSCINETTO
18	1	SBA0007795	GAMMA SALD.
19	2	S340017593Z	RONDELLA PIANA X VITE M6 ZINC.
20	2	S340091493A	VITE TCEI M6X30 FIL/TOT.ZINC.
21	2	S340023593Z	DADO M6 ZINCATO A BASSA RESIST.
22	4	S340051693Z	VITE TSVEI M5X12 ZINCATA
23	1	SBC0013324	PIASTRA SPESSORAM. PINZA
24	1	SBA0006535	RUOTE BASE PREM.
25	1	SBC0016009V	PANNELLO ISPEZIONE SW16
26	4	S340028092Z	VITE TE M8X20 BR.
27	4	SCA0000044	ROSETTA ELASTICA 84x14.4 ERRATO

TOLLERANZE GENERALI DI LAVORAZIONE (solvo specifiche diverse)

CLASSE DI TOLLERANZA	QUOTE LINEARI								FORI H11	ANGOLI ±30°
	Fino a 0,1	da 0,1 a 0,2	da 0,2 a 0,5	da 0,5 a 1,0	da 1,0 a 2,0	da 2,0 a 5,0	da 5,0 a 10,0	oltre 10,0		
spessolanti	±0,05	±0,07	±0,08	±0,10	±0,12	±0,15	±0,20	±0,25	ALBERI H11	<small>PER I PARTICOLARI DI MACCHINA USARE LE TOLLERANZE INDICATE IN TUTTE LE VEDIUZIONI  <small>PER I PARTICOLARI IN LAMIERA IN LUOGO DI EVENTUALI RAGGIARDI POSSONO ESSERE ESECUITE MASSO A 45° DI PIANO MASURA</small> </small>
medio	±0,1	±0,15	±0,2	±0,25	±0,3	±0,4	±0,5	±0,6	ANGOLI ±30°	
preciso	±0,02	±0,03	±0,04	±0,05	±0,06	±0,08	±0,10	±0,12		<input checked="" type="checkbox"/> 30° <input checked="" type="checkbox"/> 45°

MATERIALE	MACCHINA
TATTAMENTO	PAKLET CW
CODICE	SBA0007896
DESCRIZIONE	GR.PIATTAFORMA WS16
SOTTODESCRIZIONE	
REV.	1
disegnato	everreggia
data	30.04.2004
dis. n.	SBA0016166-ET
norma	1 di 1



Pos.	Quantità	Codice	Denominazione
1	1	SBA0007832V	STAFFA COLONNA SALD.
2	2	S340404800A	SUPPORTO 'UBPP-206 NSK'
3	4	S340021993Z	RONDELLA PIANA X VITE M10 ZINC
4	4	S340065093A	VITE TE M10X16 ZINCATA
5	1	SBA0007887	BRACCIO C-INSERTI
6	1	SCB0000610	CILINDRO PNEUMATICO C95SDT63-150 SMC
7	1	SBA0007839	BARRA TAGLIO SPALMATURA
8	1	S340114593A	TESTA A SNODO M16X1,5 C/DADO
9	2	S340142093Z	RONDELLA X M16
10	1	S340326993Z	VITE TE M16X55 ZINC.
11	1	S340125893A	DADO AUTOBLOCCANTE M16 ZINC.
12	3	S3804154Z7Z	PASSACAVO 'EZ PLIO DK10-18-22- 4' PER W
13	1	SBC0012988	SQUADRETTA FERMACAVI BRACCIO
14	1	SBA0007822	FLANGIA MONT. CIL. SALD.
15	2	SBC0012980	COLONNINA FLANGIA CIL.
16	4	S340012393Z	RONDELLA PIANA X VITE M8 ZINC.
17	4	S340000393Z	DADO M8 ZINCATO
18	1	SBA0007819	PROFILO SUPP. C-DADI
19	1	SBA0007833	PANNELLO C/INS.
20	1	SBA0007838	CARTER COMPL. RIVETT.
21	1	S380595000A	DADO PER BOCCHETTONE M40X1,5 GRIGIO
22	4	S340017593Z	RONDELLA PIANA X VITE M6 ZINC.
23	4	S340057793Z	VITE TCEI M6X16 ZINCATA
24	2	S340006193Z	RONDELLA PIANA X VITE M5 ZINC.
25	2	S340031893Z	VITE TCEI M5X12 ZINCATA
26	4	SCA0001007	VITE TREI M5X20 ISO 7380 ZINC.
27	4	S340514093A	VITE TRILOBATE M6X12 TESTA TCBCR (TEXTR
28	1	S380595400A	TAPPO M40X1,5 GREY PER FORDO BOCCHET
29	1	SBC0016918V	PIASTRINA SUPP. BOX
30	8	S340004393Z	RONDELLA PIANA X VITE M4 ZINC.
31	2	S340014293Z	VITE TCEI M4X25 ZINCATA
32	2	S340042093Z	VITE TCEI M4X16 ZINC.
33	4	S340000193Z	DADO M4 ZINCATO
34	1	SBA0015656	GR. SALDATORE A TAMPONE

TOLLERANZE GENERALI DI LAVORAZIONE (salvo specifiche diverse)

QUOTE LINEARI								FORI H11		ANGOLI ±30°	
CLASSE DI TOLLERANZA	Fin	da 6	da 30	da 120	da 315	da 1000	da 2000	da 4000	da 8000	-PER I PARTICOLARI DI MACCHINA UTENSILE RIMANERE TUTTE LE BASTE COMPRESI TUTTI GLI SPIGOLI DA R1-2R4 con	
Grossolani	±0,2	±0,3	±0,4	±1,2	±2	±3	±4	±5	-PER I PARTICOLARI IN LAMIERA IN LUOGO DI EVENTUALI RACCORDI POSSONO ESSERE ESEGUITI SMUSSI A 45° DI PARI MISURA		
Medio	±0,1	±0,2	±0,3	±0,5	±1	±2	±3	±4			
Preciso	±0,05	±0,1	±0,15	±0,2	±0,3	±0,5	-	-			

MATERIALE: **MACCHINA**

TRATTAMENTO: **vernicciato**

CODICE: **SBA0007886**      REV. **0**

DESCRIZIONE: **GR. TAGLIO SPALMATURA**

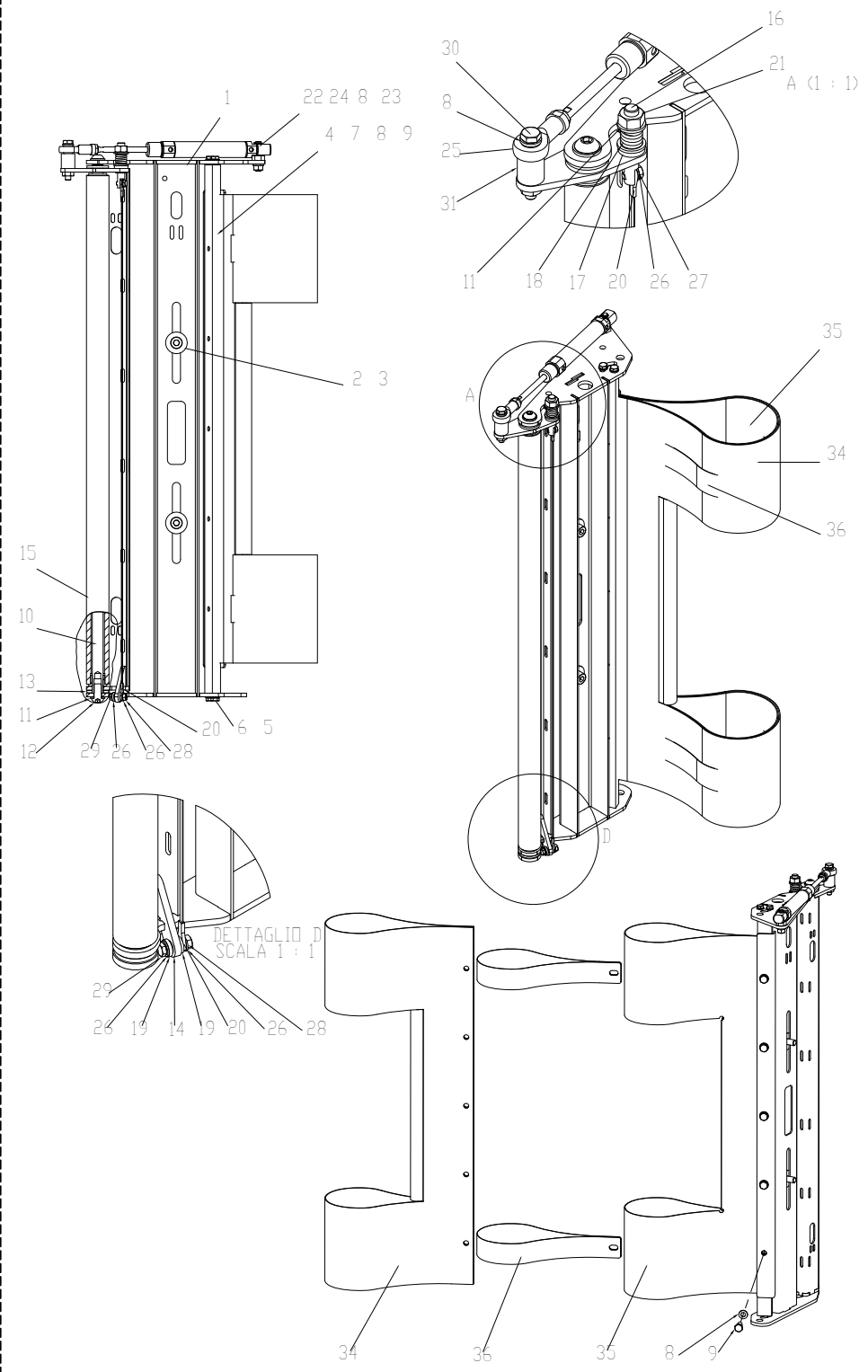
SOTTODESCRIZIONE: **GR. TAGLIO SPALMATURA**

Disegnato: **everreggia**      Visto: **-**

DATA: **05.11.2008**      Foglio: **1 di 1**

Dis. N.: **SBA0016152-ET**      Fornito

A termini di legge ci riserviamo la proprietà di questo disegno con divieto di riproduzione, metterlo in esecuzione o renderlo noto a terzi



Rev.	N. ECO	Data	Descrizione della modifica	Disegnato	Controllato
------	--------	------	----------------------------	-----------	-------------

Pos.	Quantità	Codice	Denominazione
1	1	SBA0003516V	SUPPORTO TAGLIO SPALMATURA
2	2	S340065593Z	RONDELLA TRIPLA X VITE M8 ZINC
3	2	S340058993Z	VITE TCEI M8X14 ZINCATA
4	1	SBC0005214	PIATTO SUPPORTO STUDIA SPALMATURA
5	4	S340006193Z	RONDELLA PIANA X VITE M5 ZINC.
6	4	S340032993Z	VITE TE M5X16 ZINCATA
7	1	SBC0005916	STAFFA FISSAGGIO STUDIA RA
8	7	S340017593Z	RONDELLA PIANA X VITE M6 ZINC.
9	5	S340002693Z	VITE TE M6X16 ZINCATA
10	1	S331748292A	ALBERO RULLI RINVIIO EBS
11	4	S340012393Z	RONDELLA PIANA X VITE M8 ZINC.
12	2	S340344893Z	VITE TBEI UNI 7380 M8X16 ZINCATA
13	2	SBC0005209	RONDELLA LEVA TAGLIO
14	1	SBA0003518	LEVA LAMA TAGLIO
15	1	S4305183ZZZ	RULLO POSIZIONAM. C/BRONZ. RA
16	1	S331136893Z	TIRANTE X LAMA CALDA ZN
17	1	S3101185ZZZ	BCCOLINA SUP.LAMA CALDA GR.LEVE AF44/4
18	1	S370026093Z	MOLLA TENSIONE FILD WS46N
19	2	S3101235ZZZ	BCCOLLA X LAMA CALDA GR.LEVE AF
20	1	SBC0005215	LAMA CON OCCHIELLI RA
21	1	S340000393Z	DADO M8 ZINCATO
22	1	SBC0005216	PERNO POSTERIORE CILINDRO TAGLIO
23	1	S340000293Z	DADO M6 ZINCATO
24	1	S340192292Z	ANELLO DI ARRESTO X ALBERO /6
25	1	SCA0000016	TESTA SNODO TSF6
26	3	S340004393Z	RONDELLA PIANA X VITE M4 ZINC.
27	1	S340086293Z	VITE TE M4X8 ZINCATA
28	1	S340000193Z	DADO M4 ZINCATO
29	1	S340065693Z	VITE TE M4X16 ZINCATA
30	1	S340064893Z	VITE TE M6X40 ZINCATA
31	1	SBC0005217	DISTANZIALE CILINDRO TAGLIO
32	1	S340028493Z	DADO M6 BASSO ZINCATO
33	1	S3803909ZZZ	CILINDRO CD85N 16-50R
34	1	SCA0002045	STUDIA SPALMATRICE EST. CW
35	1	SCA0002046	STUDIA SPALMATRICE INT. CW
36	2	SBC0026483	BANDELLA SUSTENTAM.

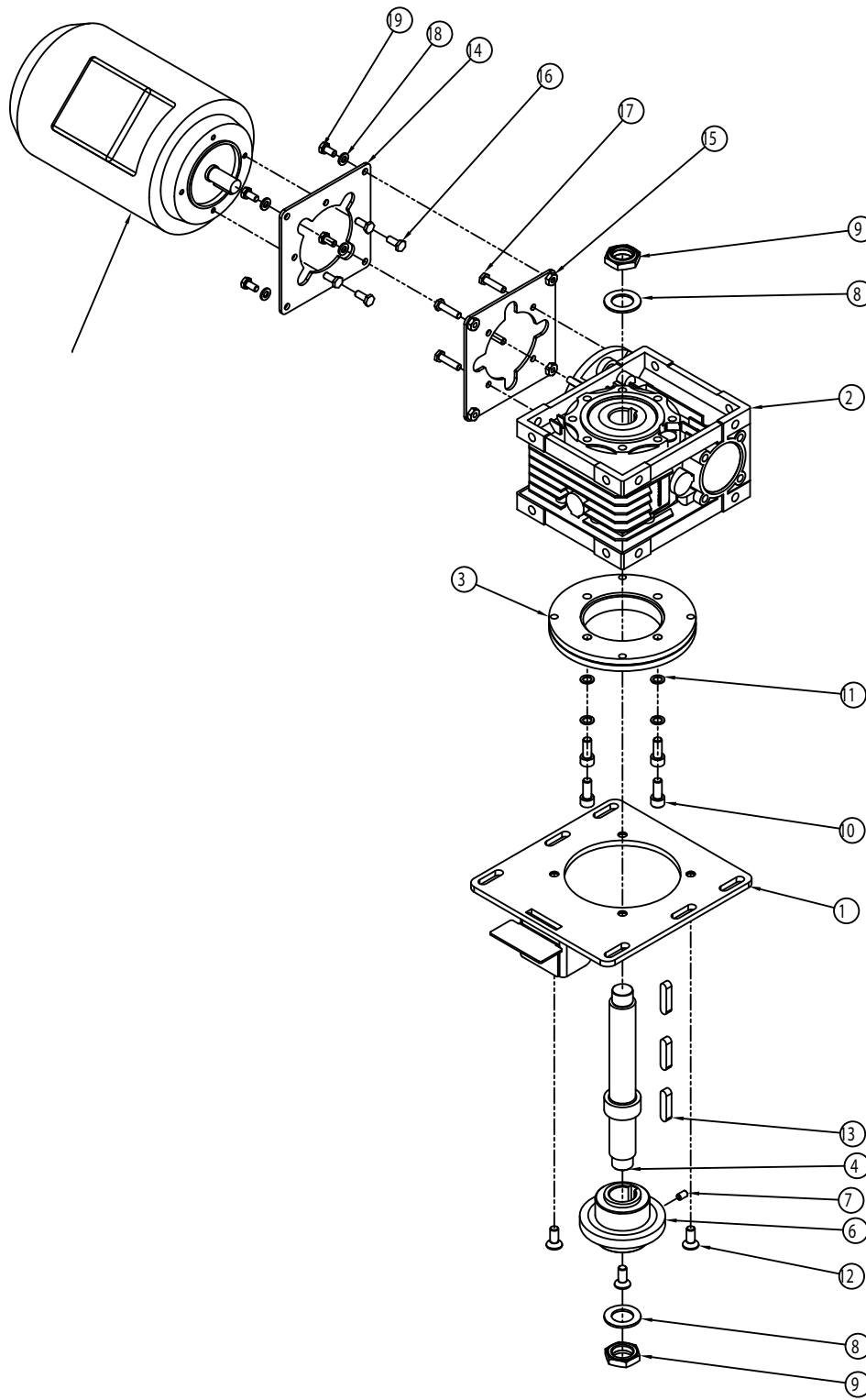
TOLLERANZE GENERALI DI LAVORAZIONE (salvo specifiche diverse)

QUOTE LINEARI								FORI H11		-PER I PARTICOLARI DI MACCHINA USARE: RIMUOVERE TUTTE LE BASTONCINE. TUTTI GLI SPIGOLI SA-RI-RA 10°	
CLASSE DI TOLLERANZA	Fino a 6	da 6 a 30	da 30 a 120	da 120 a 315	da 315 a 1000	da 1000 a 2000	da 2000 a 4000	oltre 4000	ALBERI h11	-PER I PARTICOLARI IN LAMIERA IN LUOGO DI EVENTUALI RACCORDI PREFERIRE ESSERE ESEGUITI SMOSSI A 45° DI PARTI MISURA	
grossolana	±0.2	±0.3	±0.4	±0.5	±0.6	±0.7	±0.8	±0.9	ALBERI h11	// ⊥ ⊙ ⊕ √ 3.2 √ 3.2	
media	±0.1	±0.2	±0.3	±0.4	±0.5	±0.6	±0.7	±0.8	ANGOLI ±30°		
preciso	±0.05	±0.1	±0.15	±0.2	±0.3	±0.4	±0.5	-			
MATERIALE								MACCHINA			
TRATTAMENTO								VERNICIATO			
CODICE								SBA0007839		REV. 0	
DESCRIZIONE								BARRA TAGLIO SPALMATURA		disegnato everreggia	
SOTTODESCRIZIONE										visto -	
								data 30.10.2008		scala	
								dis. N.		1 di 1	
								SBA0016151-ET		formato	

A termini di legge ci riserviamo la proprietà di questo disegno con divieto di riprodurlo, metterlo in esecuzione o renderlo noto a terzi

Note

MOTORE INDICATO SOLO  
PER TENSIONE 230/400 V



Rev.	N. ECO	Data	Descrizione della modifica	Disegnato	Controllato
------	--------	------	----------------------------	-----------	-------------

Pos.	Quantità	Codice	Denominazione
1	1	S440857300A	FLANGIA SUPP.MOTORID.
2	1	S380621700A	RID. MOTOVARIO NMRV063 PAM71 B14 i=40
3	1	SBC0015823	FLANGIA RIDUTTORE VSF
4	1	SBC0010738	ALBERO RIDUTTORE PIATTAF.
5	1	S380621600A	MOT H71 C4 B14 220/240V-380 /415V 50HZ.
6	1	S332945600A	PIGNONE Z=12-3/4" WS15
7	1	S340003692Z	GRANO EIPC M6X10 BRUNTO
8	2	S3210008693A	Rondella /20,2x35x2 zinc.
9	2	S350051593Z	DADO SPEC. AUTOBLOCC.M20X1 ZINC
10	4	S340012293Z	VITE TCEI M8X20 ZINCATA
11	4	S340220592Z	RANELLA DI SAFETY "S" /SCHNORRI /8 F144
12	4	S340012493Z	VITE TSVEI M8X20 ZINCATA
13	3	S3401483ZZZ	CHIAVETTA 7 X 8 X 35 L53-200
14	1	SBC0012531	FLANGIA ADATTAM. LATO MOT.
15	1	SBA0007579	FLANGIA ADATTAM.C-DADI
16	4	SBC0012507	VITE SPECIALE M6x15
17	4	SBC0012508	VITE SPECIALE M6x25
18	4	S340017593Z	RONDELLA PIANA X VITE M6 ZINC.
19	4	S340002193Z	VITE TE M6X12 ZINCATA

**TOLLERANZE GENERALI DI LAVORAZIONE (salvo specifiche diverse)**

CLASSE DI TOLLERANZA	QUOTE LINEARI								FORI H11	ANGOLI ± 30°
	fino a 6	da 6 a 30	da 30 a 120	da 120 a 315	da 315 a 1000	da 1000 a 2000	da 2000 a 4000	oltre 4000		
grossolano	± 0.2	± 0.5	± 0.8	± 1.2	± 2	± 3	± 4	± 5	<small>PERI PARTICOLARI DI MACCHINA LITERSILE PRIMA CHE SE TUTTE LE BAVE E RISPARMIARE TUTTI GLI SPACCHI PER 0.1/0.2/0.3</small> <small>PERI PARTICOLARI IN LAMIERA IN LUOGO DI EVENTUALI BRACCORDI POSSONO ESSERE ESEGUITI SMUSSATI A 45° DI PARI MISURA</small>	
medio	± 0.1	± 0.2	± 0.3	± 0.5	± 0.8	± 1.2	± 2	± 3		
preciso	± 0.05	± 0.1	± 0.15	± 0.2	± 0.3	± 0.5	-	-		

**MATERIALE** MACCHINA

**TRATTAMENTO** Verniciato

**CODICE** SBA0009204 **REV.** 0

**DESCRIZIONE** MOTORIDUTTORE VSF PREMONT.

**SOTTODESCRIZIONE** X BASI IN TUBOLARE

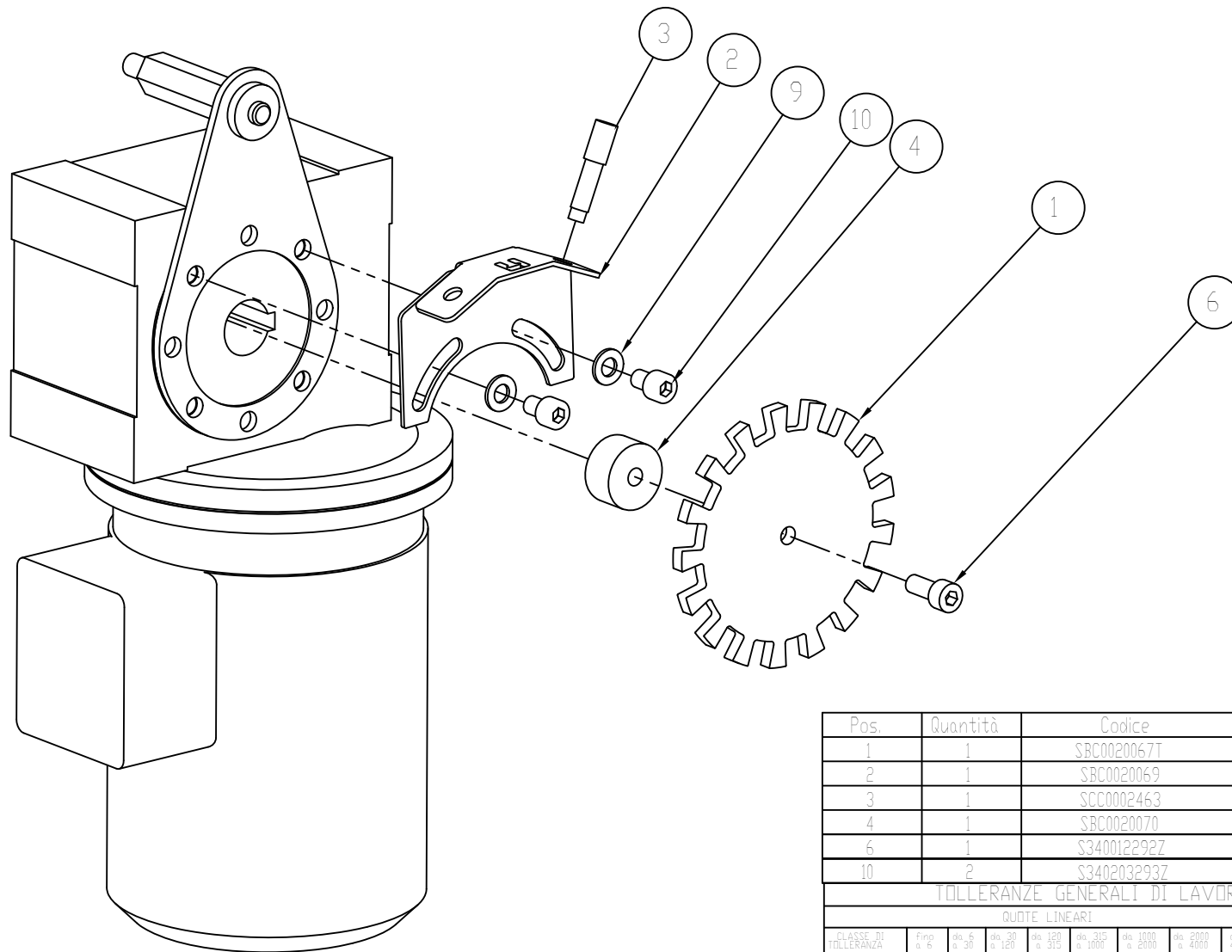
**Disegnato** A.Verga **Scala** - **Formato** -

**Data** 07.10.2009 **Dis. N.** SBA0009204-ET

A termini di legge ci riserviamo la proprietà di questo disegno con divieto di riprodurlo, metterlo in esecuzione o renderlo noto a terzi.

Note

Rev. N. ECO Data Descrizione della modifica Disegnato Controllato



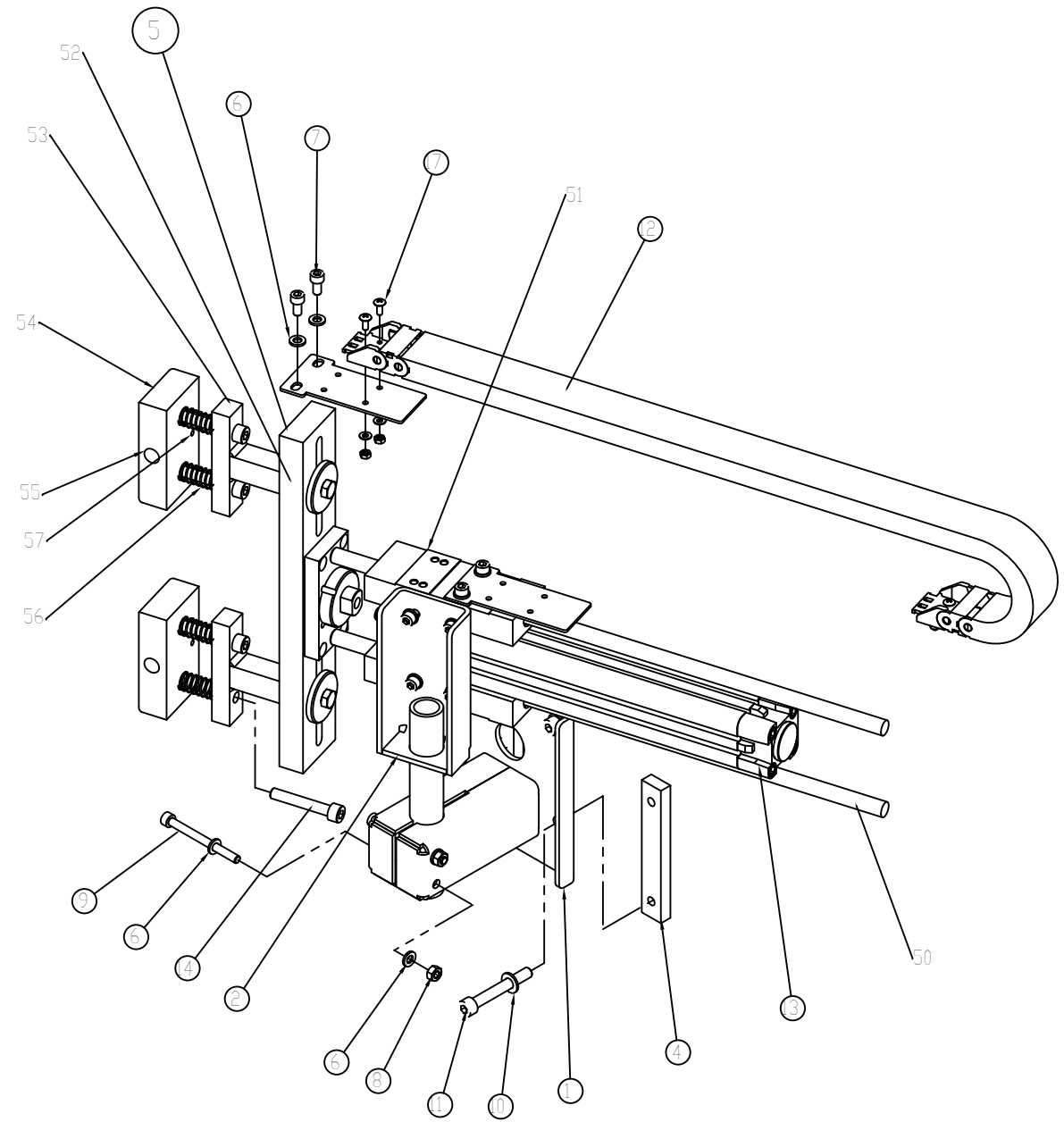
Pos.	Quantità	Codice	Denominazione
1	1	SBC0020067T	RUOTA FONICA SOLLEVAM
2	1	SBC0020069	SUPPORTO SENSORE RUOTA FONICA
3	1	SCC0002463	PROXIMITY MR PNP NO E2A-S08KN04-M1-B1
4	1	SBC0020070	DISTANZIALE RUOTA FONICA
6	1	S340012292Z	VITE TCEI M8x20 BRUNITA
10	2	S340203293Z	VITE TCEI M8x12

TOLLERANZE GENERALI DI LAVORAZIONE (salvo specifiche diverse)

QUOTE LINEARI									FORI H11		ANGOLI ±30°	
CLASSE DI TOLLERANZA	fino a 6	da 6 a 30	da 30 a 120	da 120 a 315	da 315 a 1000	da 1000 a 2000	da 2000 a 4000	oltre 4000	ALBERI h11	PER I PARTICOLARI DI MACCHINA UTENSILE RIMUOVERE TUTTE LE BASTE E RIMPIERE TUTTI GLI SPIGLI Sm 01-04 con		
grossolano	±0.2	±0.3	±0.6	±1.2	±2	±3	±4	±5	ALBERI h11	-PER I PARTICOLARI IN LAMIERA IN LUOGO DI EVENTUALI RACCORDI POSSONO ESSERE ESEGUITI SMACCI A 45° DI MISURA		
medio	±0.1	±0.2	±0.3	±0.5	±0.8	±1.2	±2	±3	ANGOLI ±30°	3.2	3.2	
preciso	±0.05	±0.1	±0.15	±0.2	±0.3	±0.5	-	-		3.2	3.2	

MATERIALE		MACCHINA	
TRATTAMENTO		EUREKA	
CODICE		REV.	disegnato
SBA0012858		0	everrenigia
DESCRIZIONE		data	scala
SET RUOTA FONICA EUREKA		30.01.2012	1 di 1
SOTTODESCRIZIONE		dis. n°	ornato
		SBA0012858-ET	

A termini di legge ci riserviamo la proprietà di questo disegno con divieto di riproduzione, metterlo in esecuzione o renderlo noto a terzi



Pos.	Quantità	Codice	Denominazione
50	2	M8X2X00X12	Albero
51	1	M7X1503X31	Guida H GB032-00-00
52	1	M5X2214X00	Supporto cilindro
53	2	M5X2211X00	Supporto saldatore
54	2	M5X0986X04	Tampone saldatore 50X25 L90 1 RES
55	2	M7X2700X01	Resistenza 1/2 x 2 24V.-180W.
56	4	M7X1213X12	Molla
57	1	M7X2600X01	Termocoppia Fe-Co (J) D.5mm.

Pos.	Quantità	Codice	Denominazione
1	1	SBA0015653V	MORSETTO SALDATORE SALD
2	1	SBA0005164	SUPPORTO GIREVOLE SALDATORE WS46N
3	2	SBC0007905	PIASTRINA CATENA PORTACAVI SALDATORE
4	2	SBC0025690T	PIATTO FISSAGGIO
5	1	M4X0062X38	GRUPPO SALDATORE TAMPONE NUOVI
6	12	S340017593Z	RONDELLA PIANA X VITE M6 ZINC
7	8	S340005193Z	VITE TCEI M6X12 ZINCATA
8	2	S340023593Z	DADO M6 ZINCATO A BASSA RESIST
9	2	S340001993Z	VITE TCEI M6X70 ZINCATA
10	4	S340012393Z	RONDELLA PIANA X VITE M8 ZINC
11	4	S340077493Z	VITE TCEI M8X60
12	1	S380785200A	CATENA PORTACAVI L=660 MM WS46
13	1	SC80001242	CILINDRO PNEUM CAMOZZI 61W2P032A0200
14	4	S340017893Z	VITE TCEI M8X50 ZINCATA
15	4	S340004393Z	RONDELLA PIANA X VITE M4 ZINC
16	4	S340000193Z	DADO M4 ZINCATO
17	4	S340292193Z	VITE TESTA MEZZA TONDA CRUDE MAX10

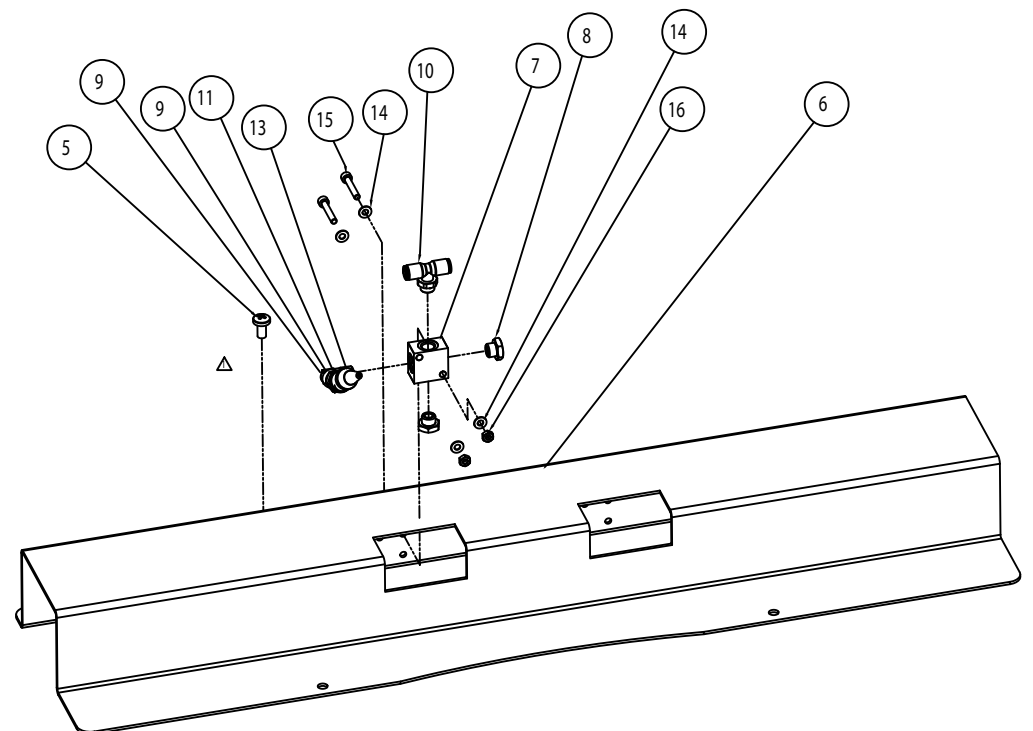
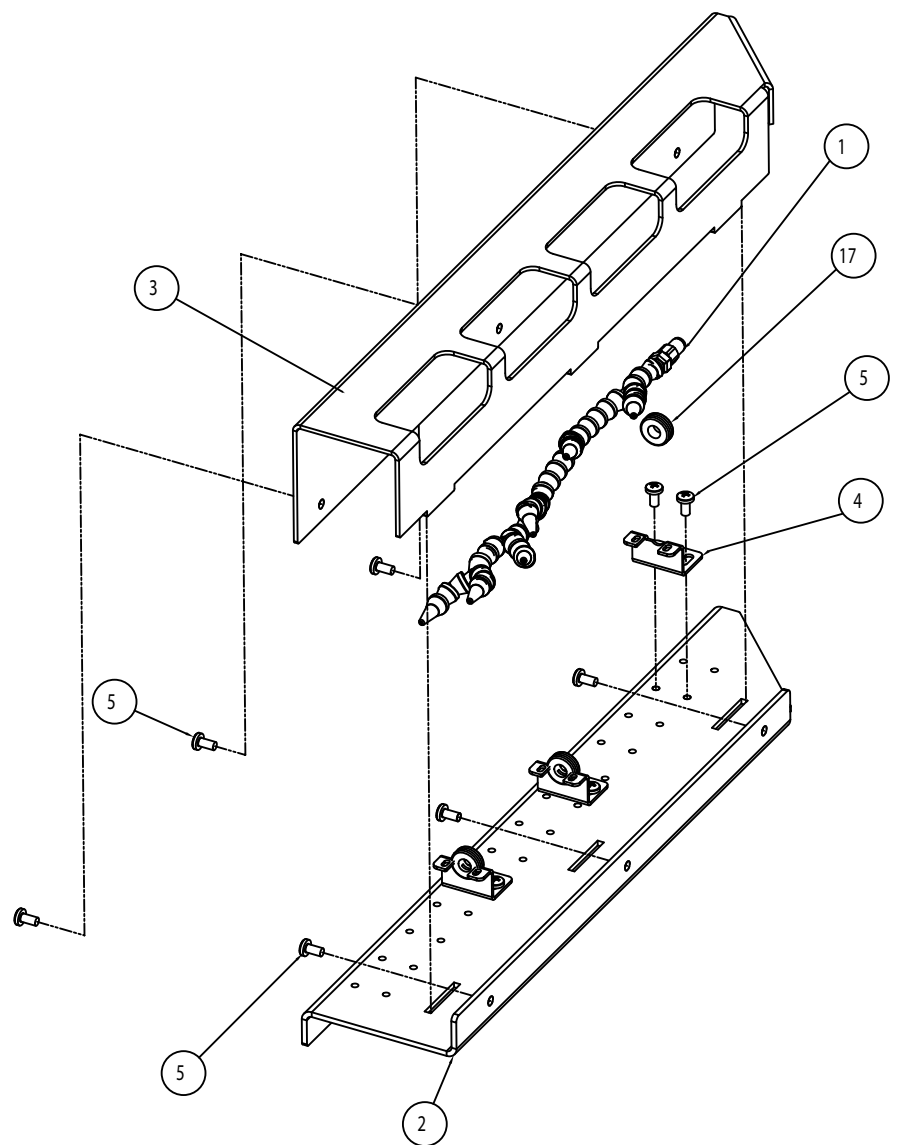
TOLLERANZE GENERALI DI LAVORAZIONE (salvo specifiche diverse)

TOLLERANZE		TOL. LINEARI		FORI H11		ALBERI H11		ANGOLI ±30	
Pos. 1-10	±0.15	0.10	0.15	0.10	0.15	0.10	0.15	0.10	0.15
Pos. 11-17	±0.10	0.05	0.10	0.05	0.10	0.05	0.10	0.05	0.10

MATERIALE		MATERIALE		MATERIALE	
TRATTAMENTO		TRATTAMENTO		TRATTAMENTO	
CODICE		SBA0015656		0	
DESCRIZIONE		GR. SALDATORE A TAMPONE		11.02.2014	
MATERIALE		PAKLET CW		SBA0015656-ET	

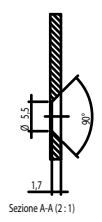
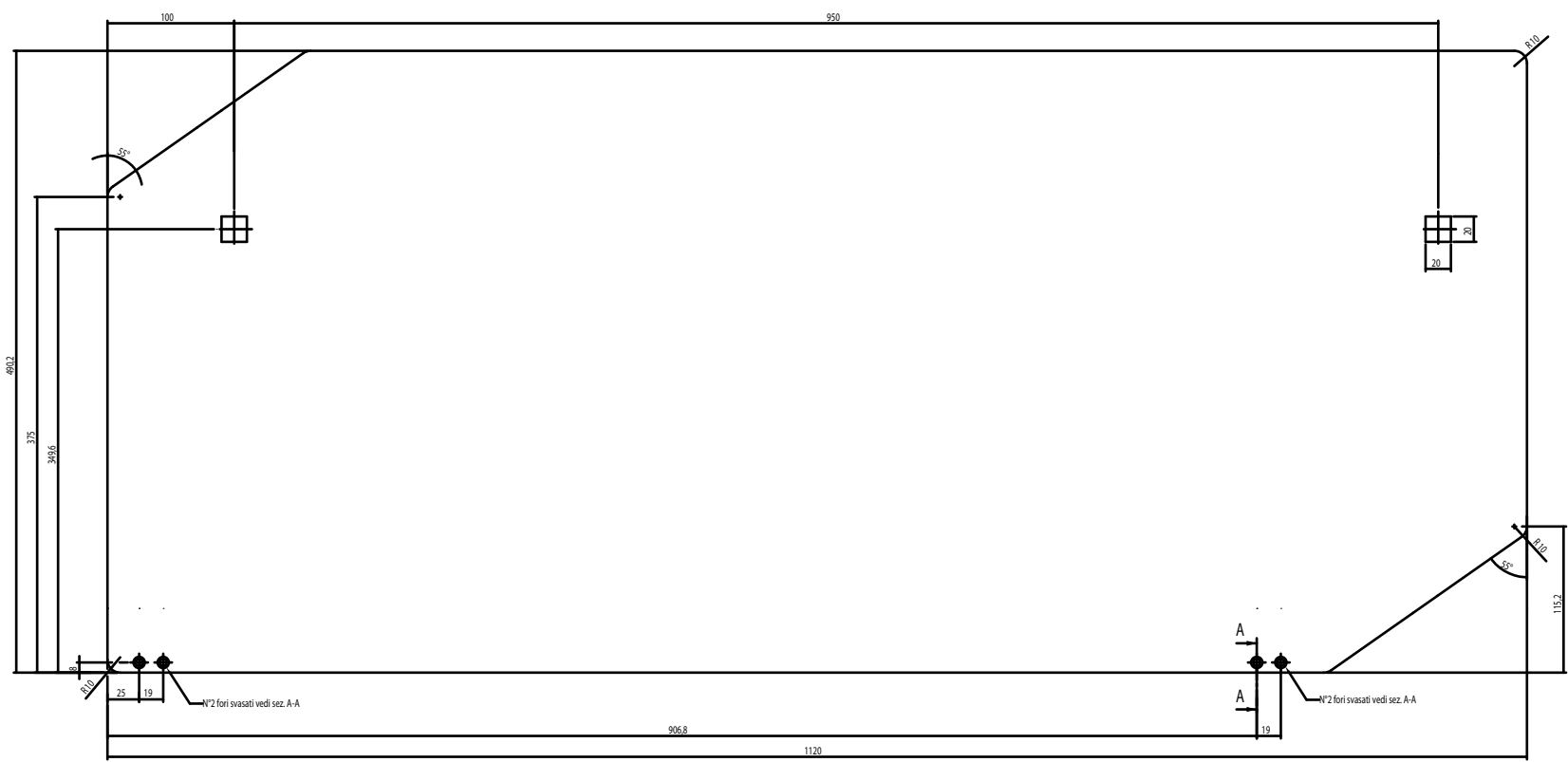
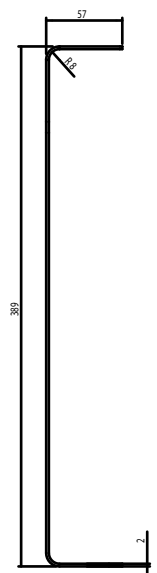
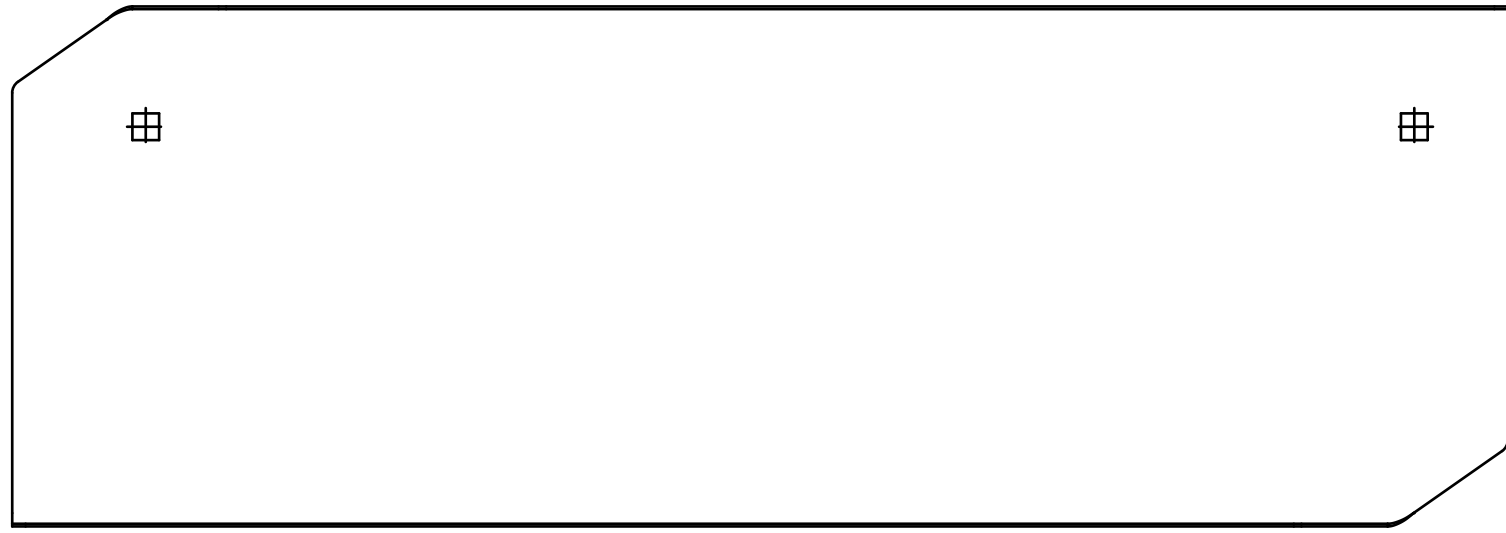
Rev.	N. ECO	Data	Descrizione della modifica	Disegnato	Controllato
1	ECO130007A	15.07.2013	Aggiunto gruppo ugello pinze dopo prototipaz.	everreggia	-



Pos.	Quantità	Codice	Denominazione
1	1	SBA0005171	ASSIEME SOFFIATORE PINZA COMPATTA
2	1	SBC0023594V	SUPPORTO SOFFIATORE
3	1	SBC0023598V	CARTER SOFFIATORE
4	3	SBC0023596V	SQUADRETTA SUPPORTO UGELLI
5	14	S340514093A	VITE TRILOBATE M6X12 TESTA TCBCR (TEXTR)
6	1	SBC0023611V	CANALETTA PASS. TUBO SOFFIAT.
7	1	S3803874ZZZ	BLOC DI DERIV 1/8" 3033 X SM11-PXL33-P
8	2	S3801006ZZZ	TAPPO BA 019 1/8" CILINDRICO
9	1	S3800363ZZZ	RACCORDO A GOMITO MF 1/8"
10	1	S3800668ZZZ	RACCORDO T CENTR.GIR.31980610
11	1	SCB0000063	RACCORDO LOC-LINE 1/8" NPT serie da 1/4
12	1	SCB0000060	Segmento componibile LOC-LINE 1/4"
13	1	SCB0000061	Getto LOC-LINE Ø1.6 art. serie 1/4"
14	4	S340004393Z	RONDELLA PIANA X VITE M4 ZINC.
15	2	S340014293Z	VITE TCEI M4X25 ZINCATA
16	2	S340023393Z	DADO M4 ALTA RESISTENZA ZINC.
17	3	S3801216ZZZ	PASSACAVO GOMMA PER FORO /16.5

TOLLERANZE GENERALI DI LAVORAZIONE (salvo specifiche diverse)		FORI H11																																					
<p>QUOTE LINEARI</p> <table border="1"> <thead> <tr> <th>CLASSE DI TOLLERANZA</th> <th>fino a 6</th> <th>da 6 a 30</th> <th>da 30 a 120</th> <th>da 120 a 315</th> <th>da 315 a 1000</th> <th>da 1000 a 2000</th> <th>da 2000 a 4000</th> <th>oltre 4000</th> </tr> </thead> <tbody> <tr> <td>grossolano</td> <td>± 0,2</td> <td>± 0,5</td> <td>± 0,8</td> <td>± 1,2</td> <td>± 2</td> <td>± 3</td> <td>± 4</td> <td>± 5</td> </tr> <tr> <td>medio</td> <td>± 0,1</td> <td>± 0,2</td> <td>± 0,3</td> <td>± 0,5</td> <td>± 0,8</td> <td>± 1,2</td> <td>± 2</td> <td>± 3</td> </tr> <tr> <td>preciso</td> <td>± 0,05</td> <td>± 0,1</td> <td>± 0,15</td> <td>± 0,2</td> <td>± 0,3</td> <td>± 0,5</td> <td>-</td> <td>-</td> </tr> </tbody> </table>		CLASSE DI TOLLERANZA	fino a 6	da 6 a 30	da 30 a 120	da 120 a 315	da 315 a 1000	da 1000 a 2000	da 2000 a 4000	oltre 4000	grossolano	± 0,2	± 0,5	± 0,8	± 1,2	± 2	± 3	± 4	± 5	medio	± 0,1	± 0,2	± 0,3	± 0,5	± 0,8	± 1,2	± 2	± 3	preciso	± 0,05	± 0,1	± 0,15	± 0,2	± 0,3	± 0,5	-	-	<p>ALBERI H11</p> <p>ANGOLI ± 30'</p>	
CLASSE DI TOLLERANZA	fino a 6	da 6 a 30	da 30 a 120	da 120 a 315	da 315 a 1000	da 1000 a 2000	da 2000 a 4000	oltre 4000																															
grossolano	± 0,2	± 0,5	± 0,8	± 1,2	± 2	± 3	± 4	± 5																															
medio	± 0,1	± 0,2	± 0,3	± 0,5	± 0,8	± 1,2	± 2	± 3																															
preciso	± 0,05	± 0,1	± 0,15	± 0,2	± 0,3	± 0,5	-	-																															
MATERIALE		MACCHINA																																					
TRATTAMENTO		Verniciato																																					
<p>CODICE</p> <p>SBA0014473</p>		<p>REV.</p> <p>1</p>																																					
<p>DESCRIZIONE</p> <p>SET SOFFIATORE PAKLET CW 750</p>		<p>Disegnato</p> <p>everreggia</p>																																					
<p>SOTTODESCRIZIONE</p>		<p>Data</p> <p>17.07.2013</p>																																					
<p>A termini di legge ci riserviamo la proprietà di questo disegno con divieto di riprodurlo, metterlo in esecuzione o renderlo noto a terzi</p>		<p>Scala</p> <p>-</p>																																					
<p>Formato</p> <p>SBA0014473-ET</p>		<p>Terzo</p> <p>-</p>																																					

A termini di legge ci riserviamo la proprietà di questo disegno con divieto di riprodurlo, metterlo in esecuzione o renderlo noto a terzi



ATTENZIONE:  
SVASARE PRIMA DELLA PIEGATURA

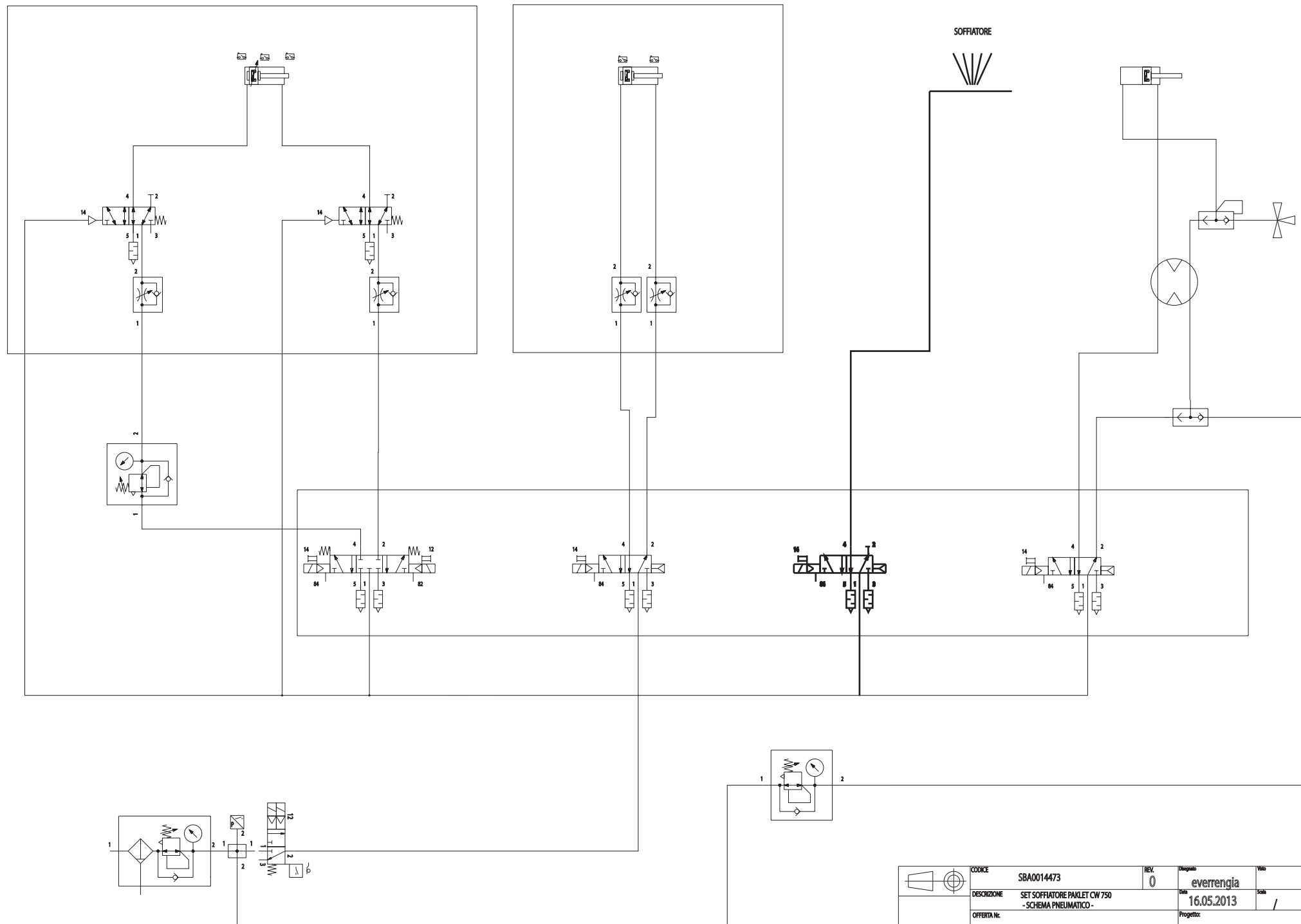
TOLLERANZE GENERALI DI LAVORAZIONE (salvo specifiche diverse)									
QUOTE LINEARI									
CLASSI	0-10	10-30	30-50	50-70	70-100	100-150	150-200	200-300	FORI H7
Parallelismo	±0.12	±0.15	±0.20	±0.25	±0.30	±0.40	±0.50	±0.60	ALBERI H7/g6
Perpendicolarità	±0.12	±0.15	±0.20	±0.25	±0.30	±0.40	±0.50	±0.60	ALBERI H7/g6
Forma	±0.12	±0.15	±0.20	±0.25	±0.30	±0.40	±0.50	±0.60	ANGOLI ± 30°
Dimensione	±0.12	±0.15	±0.20	±0.25	±0.30	±0.40	±0.50	±0.60	
MATERIALE: LAM. DECAPATA P11 SF 20/10 F701/5003/000									
TRATTAMENTO: 1									
CODICE: SBC0003375									
DESCRIZIONE: SPORTELLINO QUADRO SENZA FORO									
AUTORE: A.Verga									
DATA: 16.09.2004									
SCALA: 1:2									
Foglio: 1 di 2									
MATERIALE: PAKLET									
CODICE: SBC0003375-DB									
AUTORE: A1									

A termini di legge ci riserviamo la proprietà di questo disegno con diritto di riproduzione.  
È vietata la ristampa o l'uso non autorizzato.



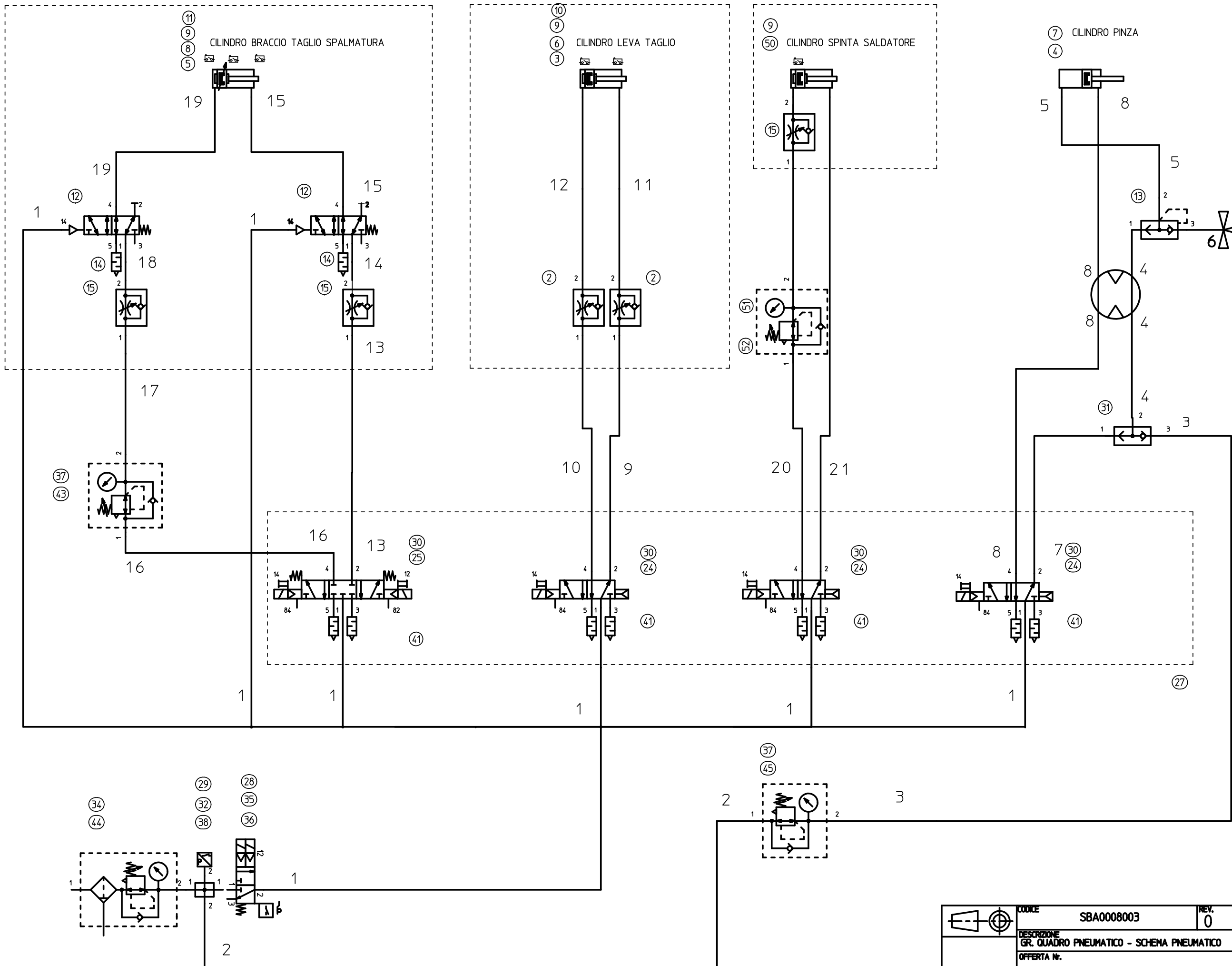


Pos.	Q.tà	UM	NuovoCodice	Descrizione1
			SBA0014485	GR. IMPIANTO PNEUMAT CAMOZZI SOFFIAT.
1	1 PZ		SCB0000927	VALVOLA ELETTROPNEUMAT 5/2 MONOST.
2	1 PZ		SCB0001016	CONNETTORE 152-800 X ELETTROV.
3	1 PZ		S3801006ZZZ	TAPPO RA 019 1/8" CILINDRICO
1	1 PZ		SCB0001111	RACCORDO A GOMITO 7522 6-1/8 CAMOZZI



	CODICE	SBA0014473	REV.	0	Disegnato	everrenzia	Modello	
	DESCRIZIONE	SET SOFFIATORE PAKLET CW 750 - SCHEMA PNEUMATICO -		Data	16.05.2013	Scala	/	Versione
	OFFERTA N.		Progetto:					Formato
<small>A termini di legge ci riserviamo la proprietà di questo disegno con diritto di riproduca, metterlo in esecuzione o renderlo noto a terzi</small>							Cliente:	

POSIZ.	DESCRIZIONE	Q.Tà	PZ
2	MCU 702-M5+6610 6-M6 VALVOLE DI REGOL.	2	PZ
3	24N2A16A050 MINICILINDRI	1	PZ
4	24N2A25A080 MINICILINDRI	1	PZ
5	60M2L063F0150 CILINDRI SERIE 60	1	PZ
6	GA-12-16 ACCESSORI MINICILINDRI M6X1	1	PZ
7	GA-32 ACCESSORI CILINDRI M10X1,25	1	PZ
8	GA-50-63 ACCESSORI CILINDRI M16X1,5	1	PZ
9	CSH-263 SENS. REED 3FILI 10-30Vacdc M8	6	PZ
10	S-CST-02 SUPPORTO DIAM.16 SR.24-25-27	2	PZ
11	S-CST-25 SUPPORTO SENS. D.32--63 SR.40	5	PZ
12	338-035 VALVOLE A SPOLA	2	PZ
13	VSO 425-M5 VALVOLE AUTOMATICHE	1	PZ
14	2901 1/8 SILENZIATORI	2	PZ
15	PMCU 704-1/8-6 VALVOLE DI REGOLAZIONE	3	PZ
16	6512 4-M5 RACCORDI SUPER RAPIDI	1	PZ
23	G77 SOLENOIDE	1	PZ
24	EN531-16-PN3 ELETTRIVALVOLE	4	PZ
25	EN631-11-PN3 ELETTRIVALVOLE	1	PZ
26	TP-EN531 TAPPO CONVOGLIATORE ACCES. VAL	1	PZ
27	EN531-1004 CONVOGLIATORE ACCESSORI VALV	1	PZ
28	122-800 CONNETTORI ELETTRIVALVOLE	1	PZ
29	124-830 CONNETTORI TRIPOLARE ELETTR.	1	PZ
30	125-800 CONNETTORI ELETTRIVAL	6	PZ
31	SCS-668-06 VALVOLE AUTOMATICHE	1	PZ
32	PM11-SC PRESSOSTATI	1	PZ
33	2901 1/8 SILENZIATORI	1	PZ
34	MC104-D05 FILTRO-REGOLATORE	1	PZ
35	MC104-V16 VALVOLA DI INTERCETTAZIONE	1	PZ
36	MC104-AV AVVIATORE PROGRESSIVO	1	PZ
37	T108-R70 REGOLATORE	3	PZ
38	MC1-B MODULO DI DERIVAZIONE	1	PZ
39	MC1-VM KIT "E" PER FRL MODULARE 1/4	1	PZ
40	MC1-TMF KIT "C" PER FRL MODULARE 1/4	2	PZ
41	40-40N1/49 SILENZIATORE 2SP1/4 2 SP 1/4	4	PZ
42	C114-ST PIEDINO FISSAGGIO 1/4"	2	PZ
43	M043-P06 MANOMETRI LOGO CAMOZZI	1	PZ
44	M043-P10 MANOMETRI LOGO CAMOZZI	2	PZ
45	M043-P02,5 MANOMETRI	1	PZ
50	CILINDRO PNEUM. CAMOZZI 61M2P032A0200	1	PZ
51	MANOMETRO M043-P40 CAMOZZI	1	PZ
52	REGOLATORE DI PRESS T108-R04 CAMOZZI	1	PZ



	CODICE SBA0008003	REV. 0	Disegnato everrenzia	Verificato /
	DESCRIZIONE GR. QUADRO PNEUMATICO - SCHEMA PNEUMATICO		Data 12.02.2014	Foglio 1 di 1
	OFFERTA N.		Progettato	Formato A3
A terzi di legge ci riserviamo la proprietà di questo disegno con divieto di riproduzione, se non in esecuzione o renderlo noto a terzi.				