

# SIAT

■ M. J. MAILLIS GROUP



## STRETCH

**FASCIAPALLET SEMIAUTOMATICO**

*SEMI-AUTOMATIC PALLET STRETCHWRAPPER*

*MACHINE A PALETTISER AVEC FILM ETIRABLE SEMI-AUTOMATIQUE*

*HALBAUTOMATISCHE PALETTENWICKELMASCHINE*

**MONTAGGIO - CONTROLLI - REGOLAZIONI - USO**

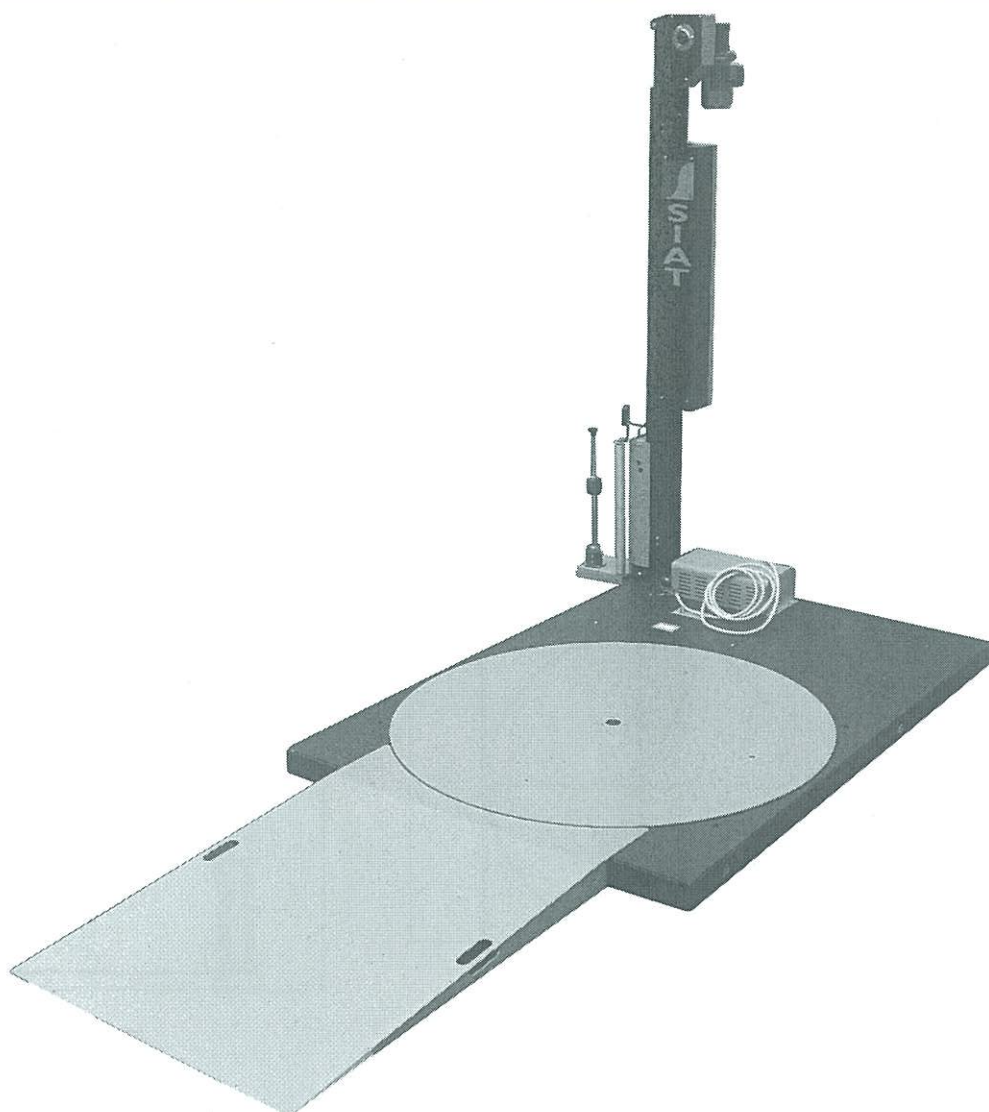
*INSTALLATION - CHECKS - ADJUSTMENTS - USE*

*ASSEMBLAGE - CONTROLES - REGLAGES - EMPLOI*

*INSTALLATION - KONTROLLEN - REGELUNGEN - GEBRAUCH*

# SIAT

■ M. J. MAILLIS GROUP



## **STRETCH**

**FASCIAPALLET SEMIAUTOMATICO**

*SEMI-AUTOMATIC PALLET STRETCHWRAPPER*

*MACHINE A PALETTISER AVEC FILM ETIRABLE SEMI-AUTOMATIQUE*

*HALBAUTOMATISCHE PALETTENWICKELMASCHINE*

**MONTAGGIO - CONTROLLI - REGOLAZIONI - USO**

*INSTALLATION - CHECKS - ADJUSTMENTS - USE*

**ASSEMBLAGE - CONTROLES - REGLAGES - EMPLOI**

*INSTALLATION - KONTROLLEN - REGELUNGEN - GEBRAUCH*



### Movimentazione, Handling, Manutention, Handhabung

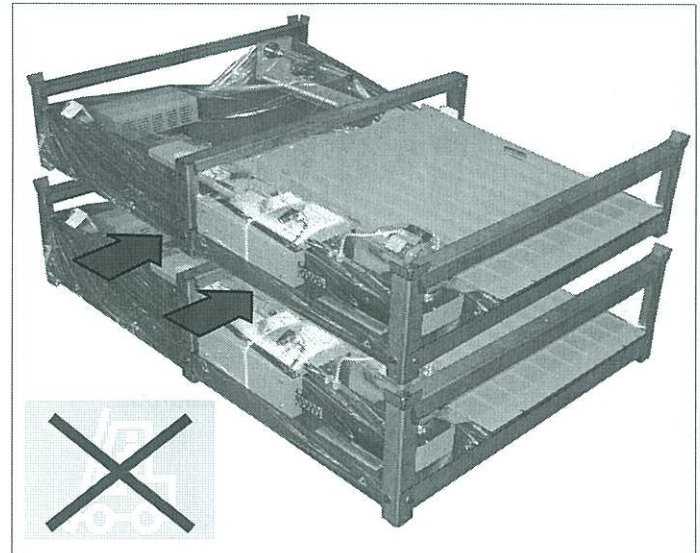
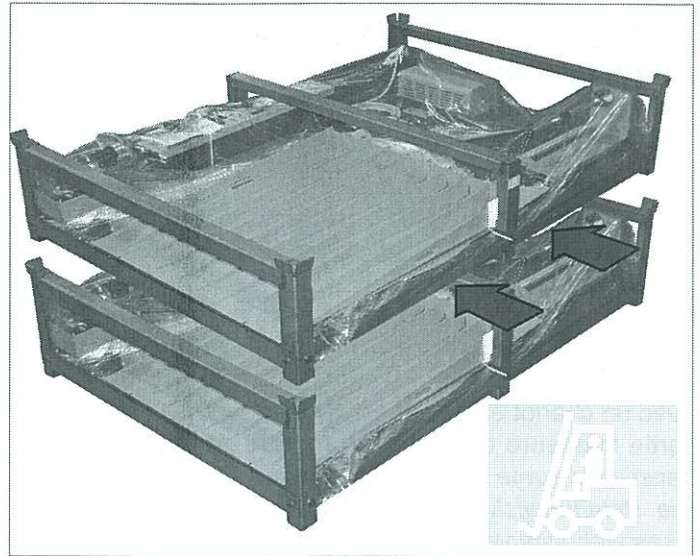
1

Movimentare il fasciapallet inserendo le forche di un carrello elevatore **unicamente sul lato** come in figura.

*Use an adequate fork lift truck, slide the forks **on the side only** as in picture.*

Avec un chariot elevateur enfilez les fourches **seulement sur le côté** comme en illustration.

*Die Palettenwickelmaschine mit einem Gabelstapler bewegen (nur auf einer Seite, wie in Bild illustriert).*

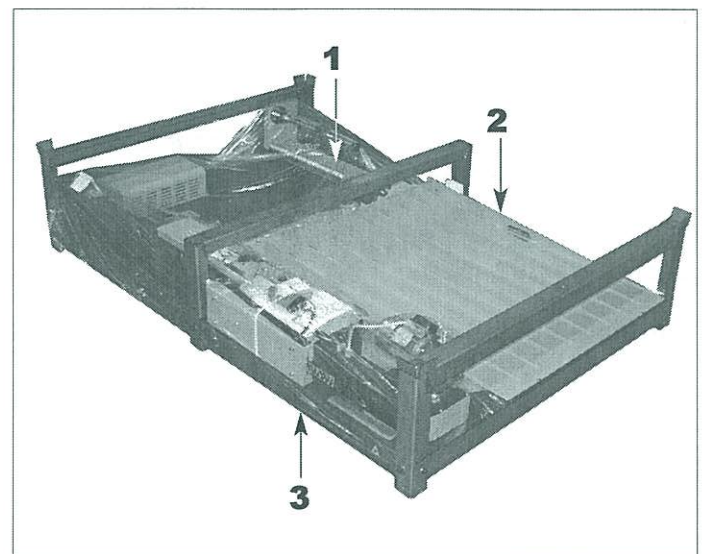


1. Portabobina
2. Rampa
3. Gruppo piattaforma rotante-colonna-carrello

1. Film reel holder
2. Loading ramp
3. Carriage-column-turntable unit

1. Porte-bobine
2. Rampe
3. Groupe base-colonne-chariot

1. Spulenkapselhalter
2. Rampe
3. Plattform-Saeule-Schlitten



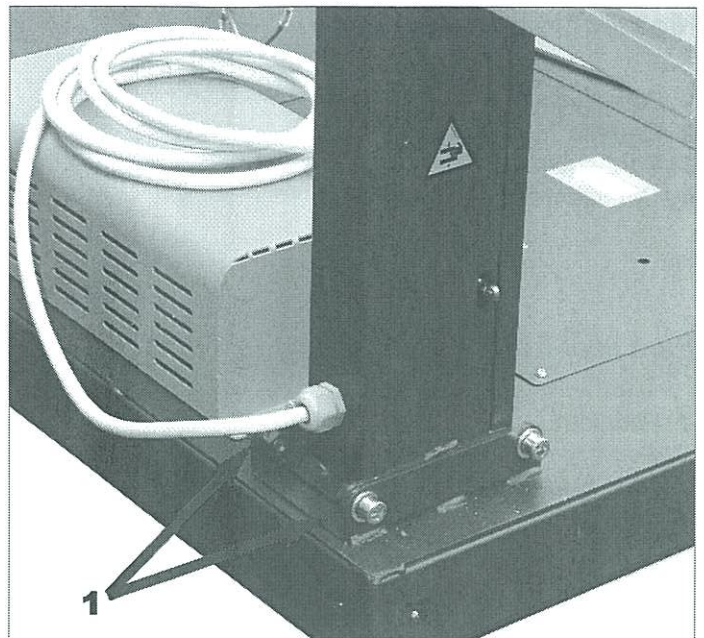
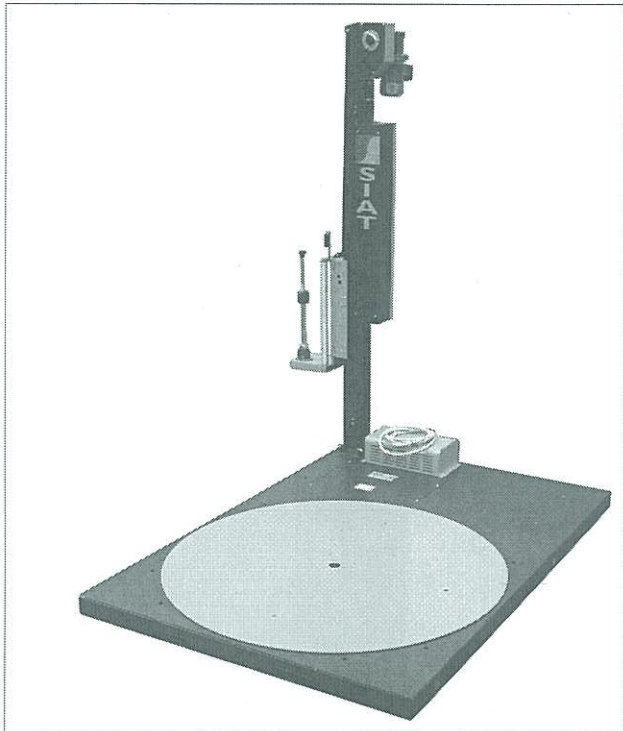


## 4

Riposizionare e serrare le viti **1** bloccando in tal modo la colonna alla piattaforma di base.

*Screw the two screws **1** previously removed, fixing the column to the support installed onto the base.*

*Visser les deux vis **1** enlevées précédemment en fixant la colonne au support installé sur la base.*



*Die Schrauben **1** wieder einschrauben; man befestigt die Säule zum Grunddrehteller*

## 5

### Pannello comandi:

1. Interruttore generale
2. Pulsante marcia (on)
3. Pulsante arresto (off)
4. Buzzer avvio ciclo

### Layout panel:

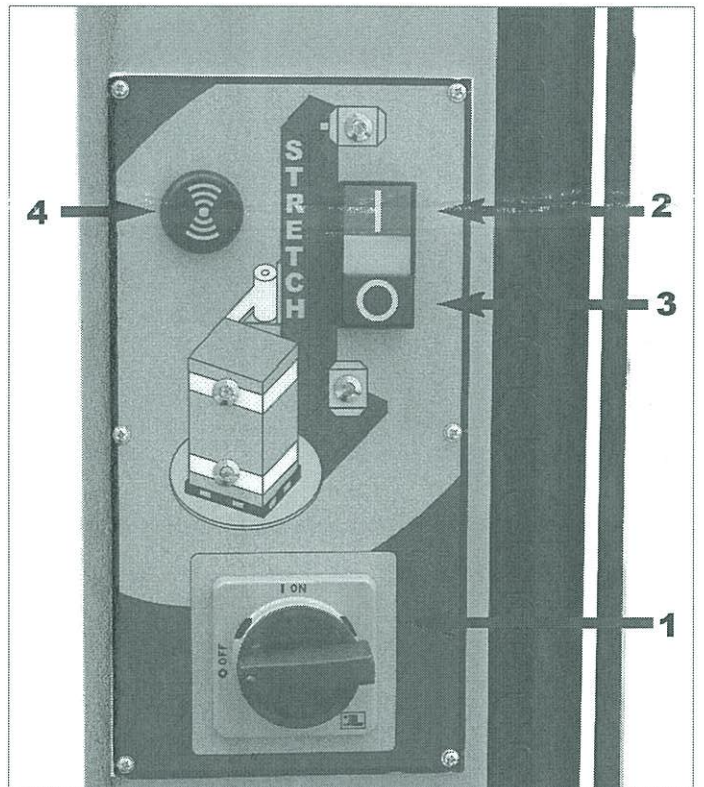
1. Main switch
2. Start push-button (on)
3. Stop push-button (off)
4. Buzzer (start cycle)

### Layout panneau:

1. Interrupteur principal
2. Bouton de mise en marche (on)
3. Bouton de stop (off)
4. Buzzer (mise en marche)

### Schalttafel:

1. Hauptschalter
2. Betriebknopf (on)
3. Stop-Knopf (off)
4. Buzzer





**6**

Posizionare la rampa di carico sul lato desiderato.

*Bring the ramp closer with a suitable lifting device and place the two plugs in the foreseen placements on the base and in the desired position.*

Rapprocher la rampe et faire coïncider les deux prises dans les logements prévus sur la base dans la position désirée.

*Die Ladungsrampe auf gewünschter Seite positionieren.*

**Controlli elettrici preliminari**  
**Electrical connections checks**  
**Controle des connexions electriques**  
**Elektrische Vorkontrollen**

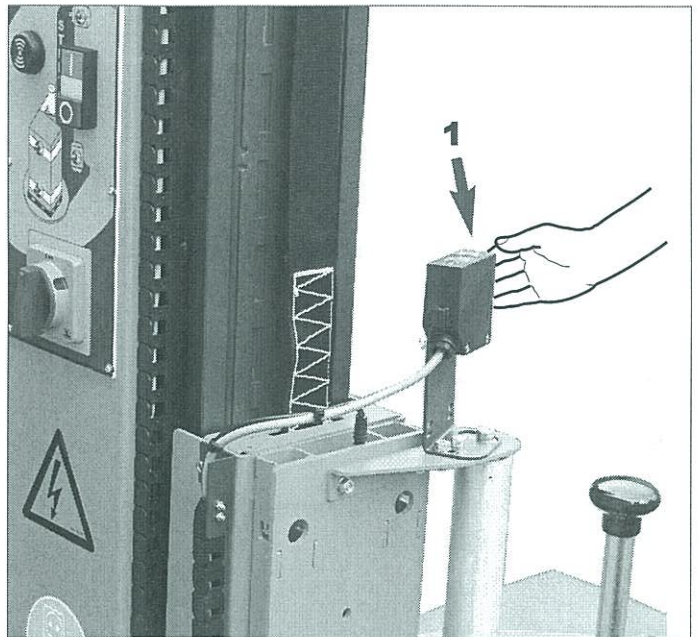
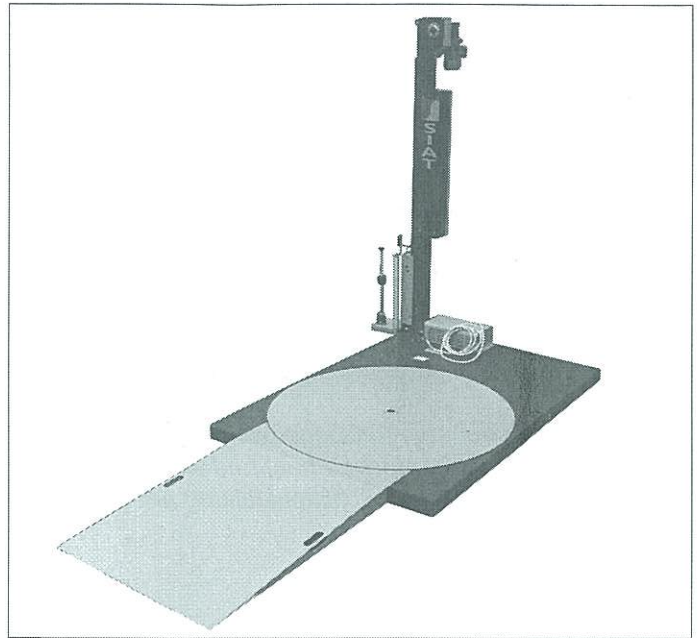
**7**

Oscurare con una mano la fotocellula **1** quindi premere il pulsante di marcia.

*Cover the photocell **1** with a hand then press start push-button.*

Couvrir avec une main la photo-cellule **1** et presser le bouton de mise en marche.

*Die Fotozelle **1** mit einer Hand verdunkeln, dann den Betriebsknopf drücken*



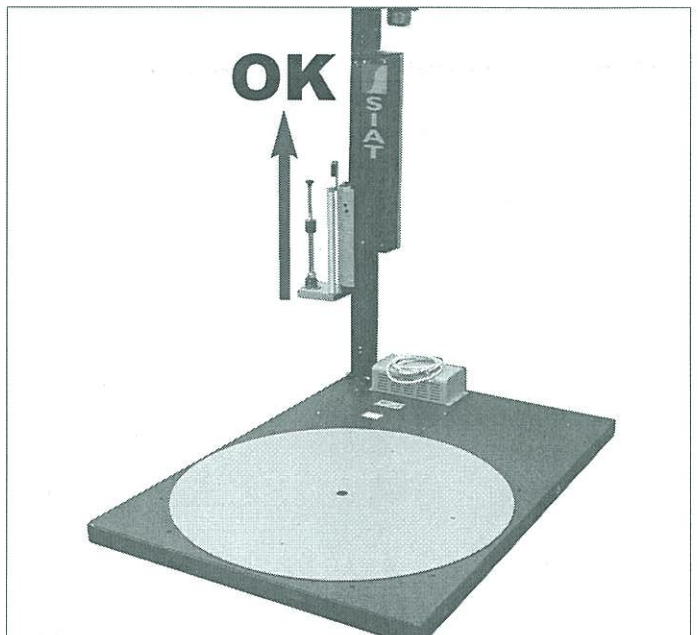
**8**

Trascorsi 5 secondi circa verificare che il carrello portabobina cominci a **salire**; in caso contrario premere il pulsante di arresto quindi scollegare il cavo di rete e scambiare il fili di due delle fasi di alimentazione.

*After 5 seconds check **film reel carriage ascent**; in case of carriage descent stop the machine and invert the connection of the two phases in the supply plug.*

Après cinq secondes vérifier que le chariot porte-bobine commence **la montée**; au cas où il ne correspondrait pas arrêter la machine et inverser la connexion de deux phases dans la prise d'alimentation.

*Nach etwa 5 Sekunden prüfen, dass der **Folienschlitten beginnt aufzusteigen**; andernfalls den Stop-Knopf drücken, dann das Netzkabel abtrennen und die Fäden von zwei der Versorgungsphasen verwechseln*





## 11

Temporizzatore numero di giri basso-alto **KT1**.

*Pallet top-bottom wrapping timer (KT1).*

Reglage temps palettisation de les parties inferieure-supe-rieure du palette (**KT1**).

*Schaltuhr der niedrigen/hohen Nummer von Drehungen (KT1).*

**Fasciatura carico**  
**Working cycle**  
**Cycle de travail**  
**Ladungswicklung**

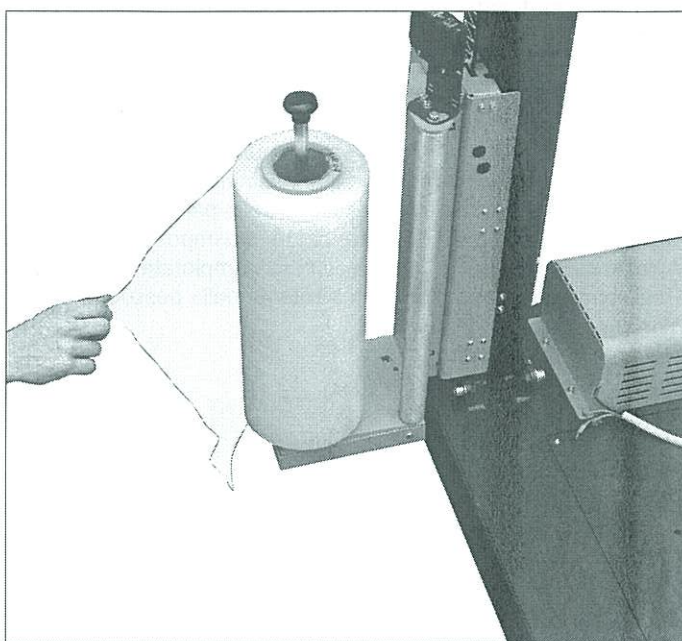
## 12

Inserire la bobina di film sul portabobina come in figura.

*Place a film reel on the reel holder.*

Placer une bobine de film sur le porte-rouleau.

*Die Folienspule in den Folienschlitten wie im Bild einsetzen gezeigt.*



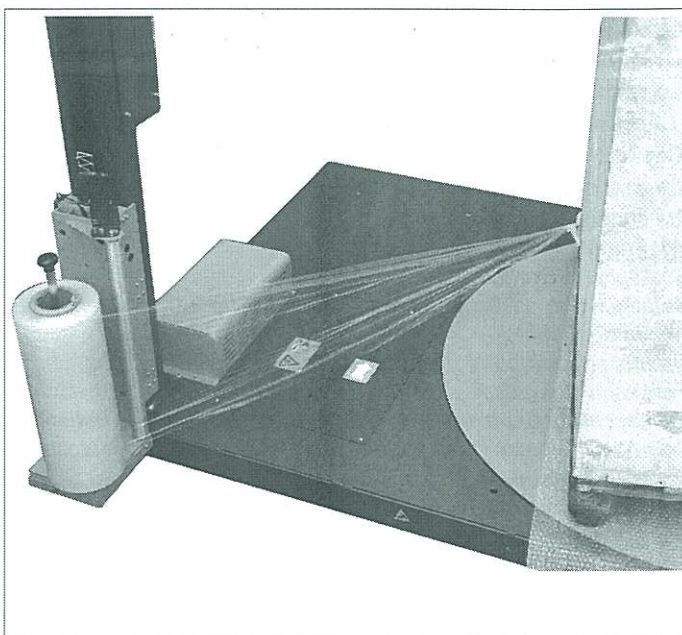
## 13

Legare il film alla base del bancale.

*Attach the film previously extracted from the film reel to a corner of the pallet.*

Accrocher le film précédemment extrait du porte-bobine sur un angle de la palette.

*Folien am Palettenbasis binden.*





### **Arresto macchina:**

- Azionare il pulsante di arresto;
- Tagliare il film;
- Premere il pulsante di marcia ed attendere il completamento del ciclo.

### **Machine stop:**

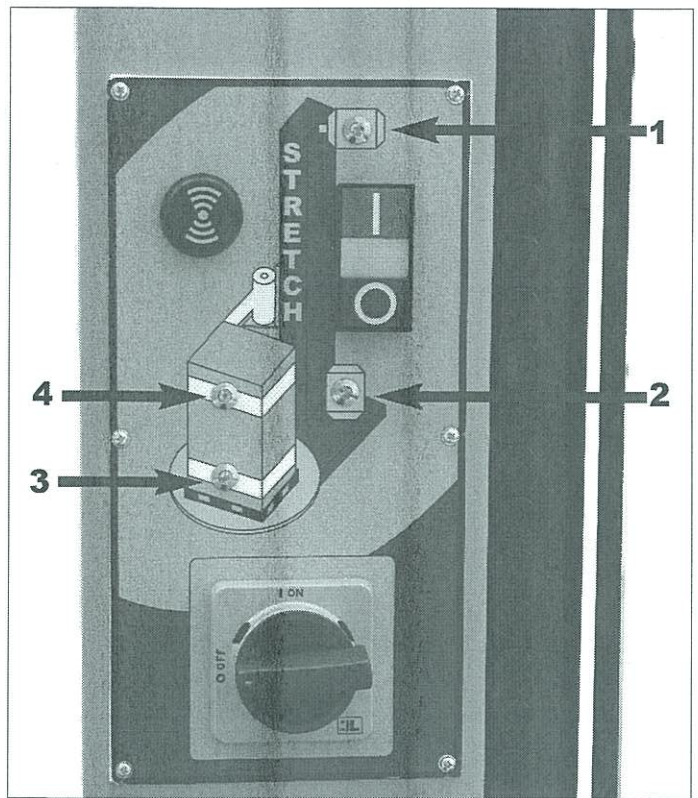
- Press stop push-button;
- Cut the film;
- Press start push button and wait the end of the cycle (with carriage descent to lower end stroke position).

### **Arret de la machine:**

- Appuyer sur le bouton d'arrêt;
- Couper le film;
- Appuyer sur le bouton de mise en marche et atteindre la fin du cycle de travail (avec le chariot porte-bobine à la fin de la course inférieure).

### **Anhalten der Maschine:**

- Den Anhaltendruckknopf drücken
- Folie schneiden
- Den Betriebsdruckknopf drücken und auf der Vervollständigung des Zyklus warten
- Den allgemeinen Schalter ausschalten



### **Segnalazioni luminose pannello comandi:**

- 1- Led acceso: carrello portabobina in movimento.
2. Led acceso: piattaforma rotante in movimento.
3. Led acceso: fasciatura della parte inferiore del carico.
4. Led acceso: fasciatura della parte superiore del carico.

### **Control panel warning lights (Leds):**

- 1- Led on: Film reel carriage operation.
2. Led on: Turntable operation.
3. Led on: Additional bottom film layers
4. Led on: Additional top film layers.

### **Panneau des commandes (temoins):**

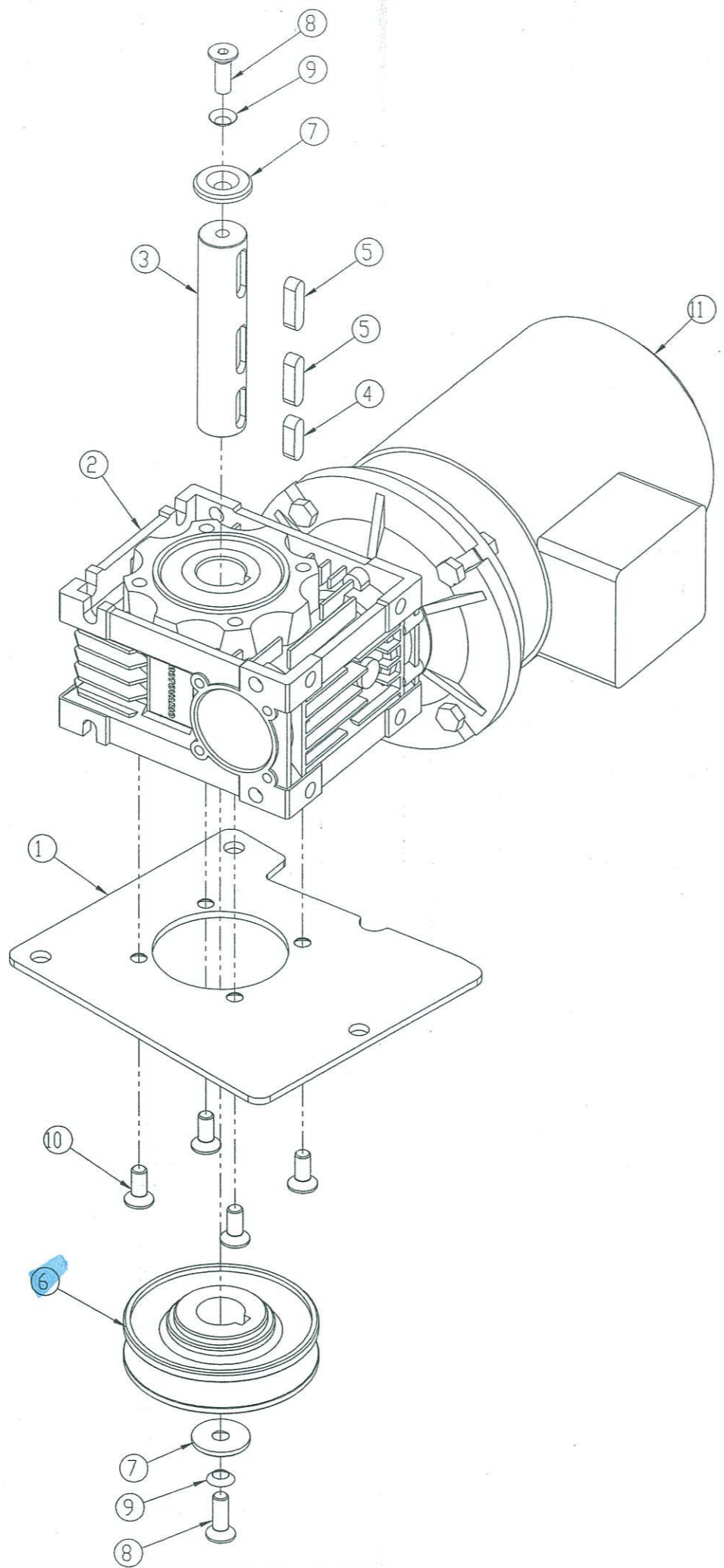
1. Led allumée: Fonctionnement du chariot porte-bobine.
2. Led allumée: Fonctionnement du plateau.
3. Led allumée: Couches de fond supplémentaires
4. Led allumée: Couches supérieures supplémentaires.

### **Leuchtende Signalgebungen der Schalttafel**

1. Entzündete Licht: Folienschlitten in Bewegung
2. Entzündete Licht: Drehteller in Bewegung
3. Entzündete Licht: Wicklung der unteren Ladungsteile
4. Entzündete Licht: Wicklung der oberen Ladungsteile



Note



IL CODICE MOTORE  
VARIA IN FUNZIONE  
DELLA TENSIONE

| Pos. | Quantità | Codice      | Denominazione                            |
|------|----------|-------------|--|
| 1    | 1        | SBC0011518  | FLANGIA RIDUTTORE BASE                   |
| 2    | 1        | S380580300A | RID. *MOTOVARIO NMRV50 i15 PAM 71 B5* CT |
| 3    | 1        | SBC0011808  | ALBERO RIDUTTORE BASE                    |
| 4    | 1        | S3401051ZZZ | LINGUETTA 8X7X25                         |
| 5    | 2        | S3400481ZZZ | LINGUETTA 7X8X30                         |
| 6    | 1        | SBC0011809  | PULEGGIA TIPO '90-1B'                    |
| 7    | 2        | S331823893A | RONDELLA /8 SP.4mm HS                    |
| 8    | 2        | S340027993Z | VITE TSVEI M8X25 ZINCATA                 |
| 9    | 2        | S340364292Z | *RONDELLA DENTELLATA TIPO "V" "          |
| 10   | 4        | S340012493Z | VITE TSVEI M8X20 ZINCATA                 |
| 11   | 1        | S3803569ZZZ | MOT H71 B4 B5 220/240V-380/ 415V 50HZ 4  |

| TOLLERANZE GENERALI DI LAVORAZIONE (salvo specifiche diverse) |            |              |                |                 |                  |                   |                   |               |
|---|------------|--------------|----------------|-----------------|------------------|-------------------|-------------------|---------------|
| QUOTE LINEARI   |            |              |                |                 |                  |                   |                   |               |
| CLASSE DI TOLLERANZA  | Fin<br>a 6 | da 6<br>a 30 | da 30<br>a 120 | da 120<br>a 215 | da 215<br>a 1000 | da 1000<br>a 2000 | da 2000<br>a 4000 | oltre<br>4000 |
| grossolano  | ±0.2       | ±0.5         | ±0.8           | ±1.2            | ±2               | ±3                | ±4                | ±5            |
| medio   | ±0.1       | ±0.2         | ±0.3           | ±0.5            | ±0.8             | ±1.2              | ±2                | ±3            |
| preciso   | ±0.05      | ±0.1         | ±0.15          | ±0.2            | ±0.3             | ±0.5              | -                 | -             |

|             |  |
|-------------|--|
| FORI H11    | PER I PARTICOLARI DI MACCHINA VIENELE RIMOVIERE TUTTE LE BAVE E RIMOVERE TUTTI GLI SPICOLI SA. 32-32             |
| ALBERI H11  | PER I PARTICOLARI IN LAMIERA IN ALLEGRO DI EVENTUALI RACCONTI POSSONO ESSERE ELEGGUTI SPOSI A 45° DI PARI MISURA |
| ANGOLI ±30° |  |

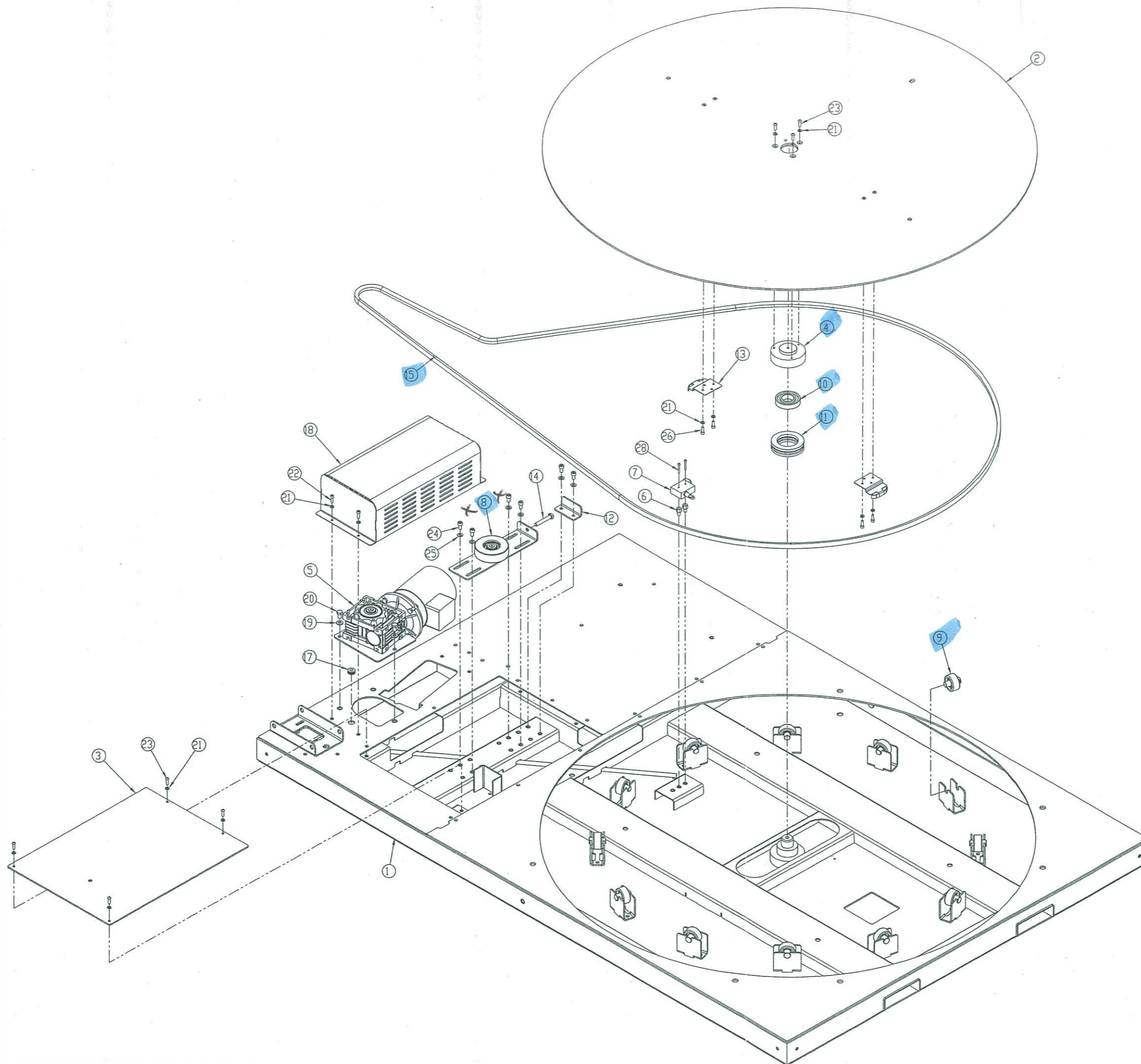
|                  |                      |
|------------------|----------------------|
| MATERIALE        | MACCHINA             |
| TRATTAMENTO      | Verriccato           |
|                  | <b>FO STRETCH</b>    |
| CODICE           | SBA0007259           |
| DESCRIZIONE      | RIDUTTORE BASE PREM. |
| SOTTODESCRIZIONE |                      |

|        |               |         |         |        |        |
|--------|---------------|---------|---------|--------|--------|
| REV.   | 0             | Disegno | A.Verga | Visto  | -      |
| DATA   | 15.05.2008    | Scala   | 1:2     | Foglio | 2 di 2 |
| BS. N. | SBA0007259-AT | Forma   | A2      |        |        |

A termini di legge ci riserviamo la proprietà di questo disegno con divieto di riprodurlo, metterlo in esecuzione o renderlo noto a terzi



Note



| Pos. | Quantità | Codice      | Denominazione                           |
|------|----------|-------------|---|
| 1    | 1        | SBA0007107  | BASE C-INS. FO STRETCH                  |
| 2    | 1        | SBA0007110  | PIATTAFORMA ROTANTE COMP. FO STRETCH    |
| 3    | 1        | SBA0007113  | PANNELLO ISPEZIONE BASE COMP.           |
| 4    | 1        | SBC0011806  | ANELLO PIATTAFORMA ROTANTE              |
| 5    | 1        | SBA0007259  | RITUTTORE BASE PREM.                    |
| 6    | 2        | SBC0011810  | PERNI FISSAGGIO MICRO                   |
| 7    | 1        | SBB0000813  | PRECABLATO FINECORSO CINGHIA            |
| 8    | 1        | SBA0007262  | PIASTRA TENDICINGHIA PREM.              |
| 9    | 12       | S340047263  | RIVOTA BASE PREM.                       |
| 10   | 1        | S340047272  | CUSCINETTO 6207 2RS                     |
| 11   | 1        | SCA0001847  | CUSCINETTO ACCIAIO A SFERE 51212        |
| 12   | 1        | SBC0011520  | ANGOLARE TENDICINGHIA BASE              |
| 13   | 2        | SBC0006038  | CAMMA PIATTAFORMA PAKLET                |
| 14   | 1        | S3400524932 | VITE TE M6X60 ZINC. MEZZO FILETTO       |
| 15   | 1        | SCA0000980  | CINGHIA TRAPEZOIDALE TIPO B 204         |
| 17   | 1        | S3804154777 | PASSACAVO "EZ PLIO DK10-18-22- 4" PER V |
| 18   | 1        | SBC0011523  | CARTER RIDUTTORE BASE                   |
| 19   | 3        | S3400219932 | RONDELLA PIANA X VITE M10 ZINC.         |
| 20   | 3        | S340065093A | VITE TE M10X16 ZINCATA                  |
| 21   | 15       | S3400175932 | RONDELLA PIANA X VITE M6 ZINC.          |
| 22   | 4        | S3400160932 | VITE TCEI M6X20 ZINCATA                 |
| 23   | 7        | SCA0001333  | VITE TCEI M6X20 ISO 7380 Zinc.          |
| 24   | 6        | S3400584932 | VITE TCEI M8X16                         |
| 25   | 6        | S3400123932 | RONDELLA PIANA X VITE M8 ZINC.          |
| 26   | 4        | S3400601932 | VITE TCEI M6X18                         |
| 27   | 2        | S3400043932 | RONDELLA PIANA X VITE M4 ZINC.          |
| 28   | 2        | S3400229932 | VITE TCEI M4X30 ZINCATA                 |

TOLLERANZE GENERALI DI LAVORAZIONE (solvo specifiche diverse)

| QUOTE LINEARI        |       |       |       |       |       |       |       |       |       | FORI H9     |           |
|----------------------|-------|-------|-------|-------|-------|-------|-------|-------|-------|-------------|-----------|
| CLASSE DI PRECISIONE | 0.1   | 0.2   | 0.3   | 0.5   | 0.8   | 1.2   | 2.0   | 3.0   | 5.0   | 0.1         | 0.2       |
| massima              | ±0.12 | ±0.15 | ±0.18 | ±0.22 | ±0.27 | ±0.32 | ±0.40 | ±0.48 | ±0.58 | ALBERI H7   | ALBERI H7 |
| media                | ±0.11 | ±0.14 | ±0.17 | ±0.21 | ±0.26 | ±0.31 | ±0.39 | ±0.47 | ±0.56 | ANGOLI ±30' |           |
| precisa              | ±0.05 | ±0.07 | ±0.09 | ±0.11 | ±0.14 | ±0.17 | ±0.21 | ±0.26 | ±0.31 |             |           |

MATERIALE: MACCHINA FO STRETCH

TRATTAMENTO: Verniciato

CODICE: SBA0007268

REVISIONI: 0

DESCRIZIONE: GR. BASE FO STRETCH

DATA: 15.05.2008

SCALE: 1:5.5

FOGLIO: 2 di 2

INCHIOSTRO: SBA0007268-AT

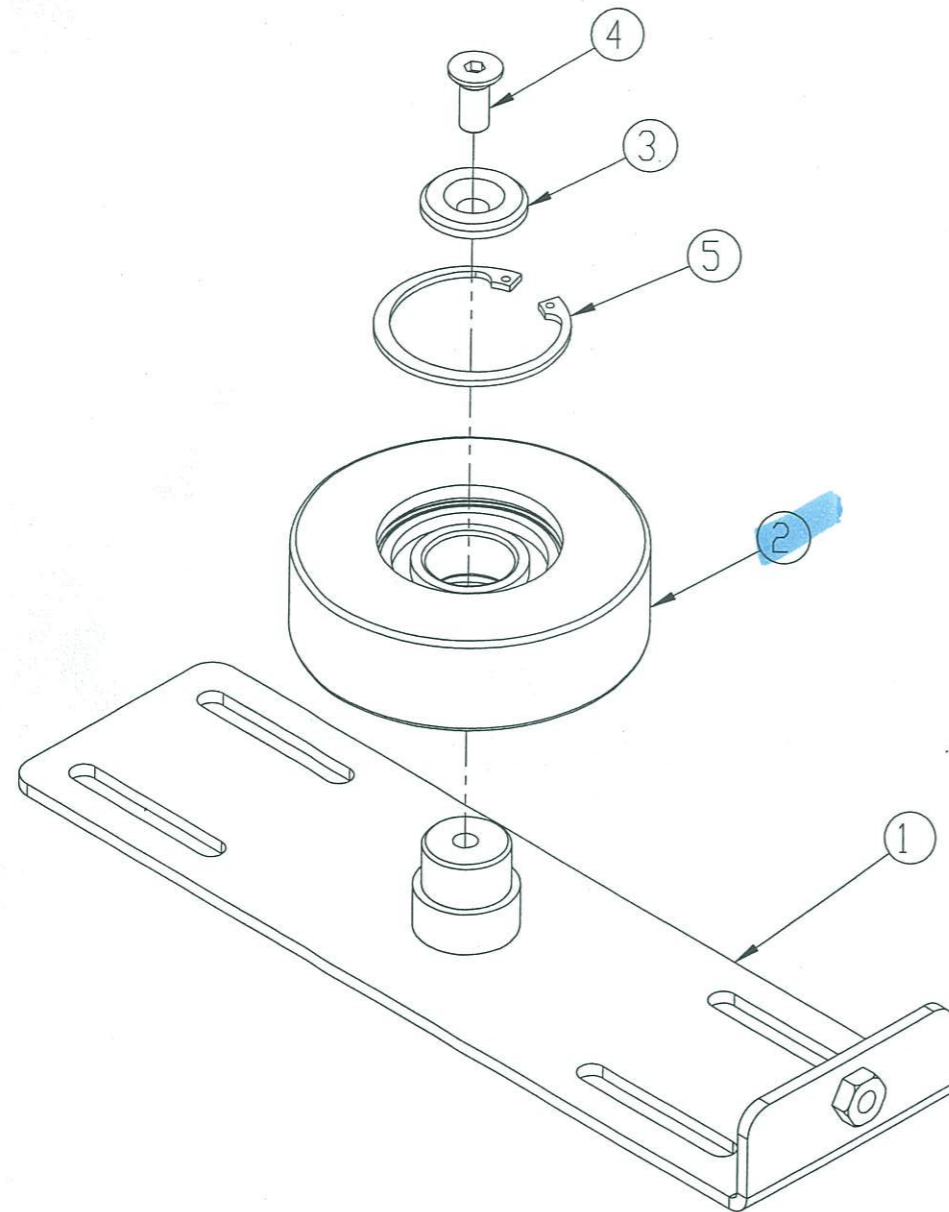
AL: A1

Ai tempi di legge ci riserviamo la proprietà di questo disegno con divieto di riproduzione, mettere in circolazione e rivendere nota a terzi.



Note


|      |        |      |                            |           |             |
|------|--------|------|----------------------------|-----------|-------------|
| Rev. | N. ECO | Data | Descrizione della modifica | Disegnato | Controllato |
|------|--------|------|----------------------------|-----------|-------------|



| Pos. | Quantità | Codice      | Denominazione                  |
|------|----------|-------------|--------------------------------|
| 1    | 1        | SBA0007260  | PIASTRA TENDICINGHIA COMP.     |
| 2    | 1        | SBA0007261  | TENDICINGHIA C/CUSCINETTO      |
| 3    | 1        | S331823893A | RONDELLA /8 SP.4mm HS          |
| 4    | 1        | S340012493Z | VITE TSVEI M8X20 ZINCATA       |
| 5    | 1        | S340085392Z | ANELLO ARRESTO X FORD /52 BRUN |

TOLLERANZE GENERALI DI LAVORAZIONE (salvo specifiche diverse)

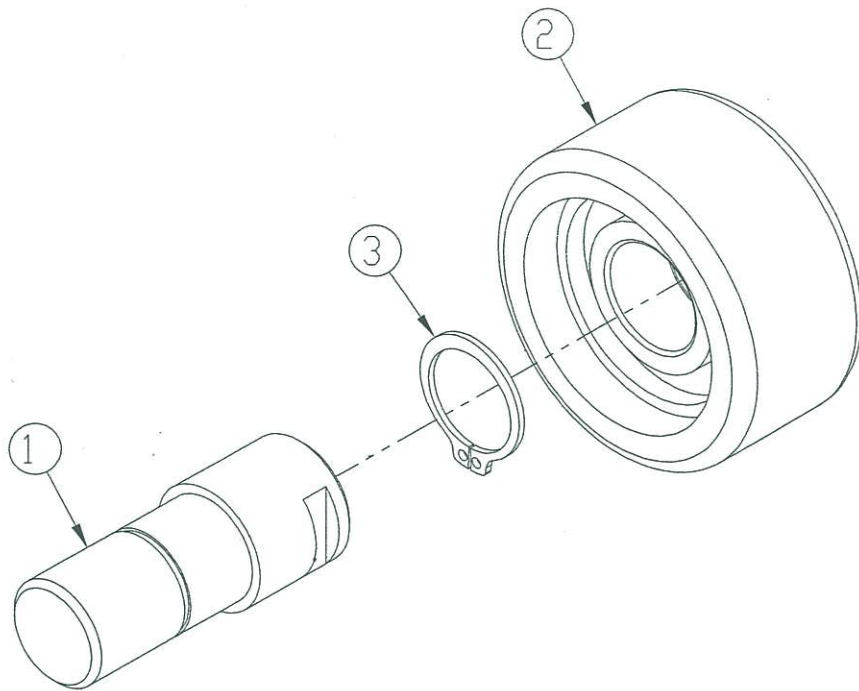
| CLASSE DI TOLLERANZA                | QUOTE LINEARI |           |             |              |               |                |                |            | FORI H11 | ALBERI h11 | ANGOLI ±30° | -PER I PARTICOLARI DI MACCHINA UTENSILE RIMUOVERE TUTTE LE BAVE E ROMPERE TUTTI GLI SPIGOLI Sn. 01-04 con 3.2<br>-PER I PARTICOLARI IN LAMIERA IN LUOGO DI EVENTUALI RACCORDI POSSONO ESSERE ESEGUITI SMUSI A 45° DI PARI MISURA |
|-------------------------------------|---------------|-----------|-------------|--------------|---------------|----------------|----------------|------------|----------|------------|-------------|--|
|                                     | Fino a 6      | da 6 a 30 | da 30 a 120 | da 120 a 315 | da 315 a 1000 | da 1000 a 2000 | da 2000 a 4000 | oltre 4000 |          |            |             |  |
| grossolano <input type="checkbox"/> | ±0.2          | ±0.5      | ±0.8        | ±1.2         | ±2            | ±3             | ±4             | ±5         |          |            | 3.2         | 3.2  |
| medio <input type="checkbox"/>      | ±0.1          | ±0.2      | ±0.3        | ±0.5         | ±0.8          | ±1.2           | ±2             | ±3         |          |            | 3.2         | 3.2  |
| preciso <input type="checkbox"/>    | ±0.05         | ±0.1      | ±0.15       | ±0.2         | ±0.3          | ±0.5           | -              | -          |          |            | 3.2         | 3.2  |

|   |            |   |
|---|------------|---|
| MATERIALE   | MACCHINA   |   |
| TRATTAMENTO   | Verniciato | FO STRETCH  |
|  CODICE<br>SBA0007262<br>DESCRIZIONE<br>PIASTRA TENDICINGHIA PREM.<br>SOTTODESCRIZIONE | REV.<br>0  | Disegnato<br>A.Verga<br>Visto<br>-<br>Data<br>14.05.2008<br>Scala<br>1:2<br>Favola<br>2 di 2<br>Dis. N.<br>SBA0007262-AT<br>Formato<br>A3<br>Codice secondario<br>- |

A termini di legge ci riserviamo la proprietà di questo disegno con divieto di riprodurlo, metterlo in esecuzione o renderlo noto a terzi



|       |      |        |      |                            |           |             |
|-------|------|--------|------|----------------------------|-----------|-------------|
| Notes | Rev. | N. ECO | Data | Descrizione della modifica | Disegnato | Controllato |
|-------|------|--------|------|----------------------------|-----------|-------------|



| Pos. | Quantità | Codice      | Denominazione                 |
|------|----------|-------------|-------------------------------|
| 1    | 1        | SBC0011813  | PERNO RUOTE                   |
| 2    | 1        | SBA0004851  | RUOTA BASE                    |
| 3    | 1        | S340010992Z | ANELLO ELASTICO PER ALBERO 17 |

TOLLERANZE GENERALI DI LAVORAZIONE (salvo specifiche diverse)

| QUOTE LINEARI        |          |           |             |              |               |                |                |            | FORI H11   |             | -PER I PARTICOLARI DI MACCHINA UTENSILE RIMOVERE TUTTE LE BAVE E ROMPERE TUTTI GLI SPIGOLI Ss. 0,1-0,4 con 3,2 |             |
|----------------------|----------|-----------|-------------|--------------|---------------|----------------|----------------|------------|------------|-------------|--|-------------|
| CLASSE DI TOLLERANZA | fino a 6 | da 6 a 30 | da 30 a 120 | da 120 a 315 | da 315 a 1000 | da 1000 a 2000 | da 2000 a 4000 | oltre 4000 | ALBERI h11 | ANGOLI ±30' | LAVORATI IN  | LAVORATI IN |
| grossolano           | ±0,2     | ±0,5      | ±0,8        | ±1,2         | ±2            | ±3             | ±4             | ±5         |            |             | 3,2  | 3,2         |
| medio                | ±0,1     | ±0,2      | ±0,3        | ±0,5         | ±0,8          | ±1,2           | ±2             | ±3         |            |             | 3,2  | 3,2         |
| preciso              | ±0,05    | ±0,1      | ±0,15       | ±0,2         | ±0,3          | ±0,5           | -              | -          |            |             | 3,2  | 3,2         |

|             |            |
|-------------|------------|
| MATERIALE   | MACCHINA   |
| TRATTAMENTO | VERNICIATO |

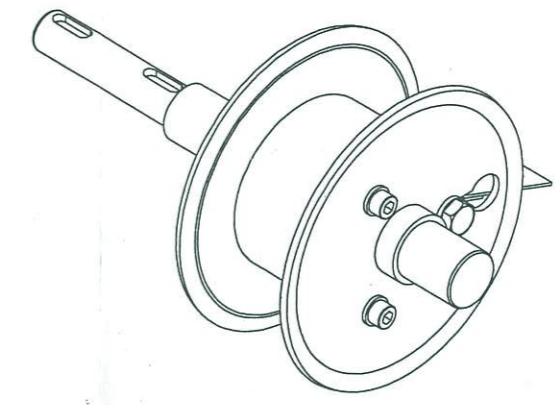
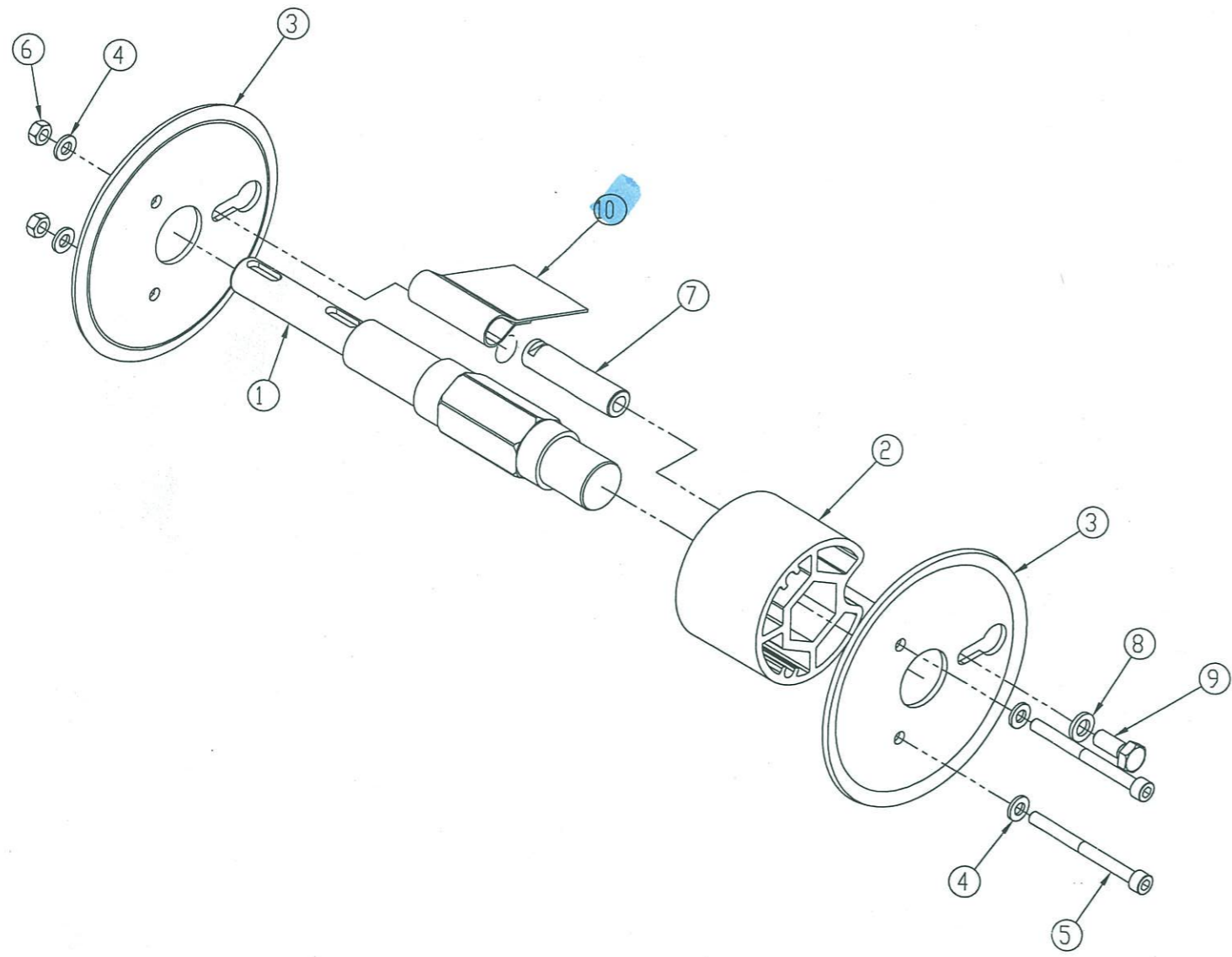
|  |                  |                  |         |               |           |         |        |        |
|--|------------------|------------------|---------|---------------|-----------|---------|--------|--------|
|  | CODICE           | SBA0007263       | REV.    | 0             | Disegnato | A.Verga | Visto  | -      |
|  | DESCRIZIONE      | RUOTA BASE PREM. | Data    | 15.05.2008    | Scala     | 1:1     | Tavola | 2 di 2 |
|  | SOTTODESCRIZIONE |                  | Dis. N. | SBA0007263-AT | Formato   | A4      |        |        |

A termini di legge ci riserviamo la proprietà di questo disegno con divieto di riprodurlo, metterlo in esecuzione o renderlo noto a terzi

Codice secondario

Note

|      |        |      |                            |           |             |
|------|--------|------|----------------------------|-----------|-------------|
| Rev. | N. ECO | Data | Descrizione della modifica | Disegnato | Controllato |
|------|--------|------|----------------------------|-----------|-------------|



| Pos. | Quantità | Codice      | Denominazione                        |
|------|----------|-------------|--------------------------------------|
| 1    | 1        | SBC0010322  | ALBERO SOLLEVAMENTO                  |
| 2    | 1        | S331907681A | MOZZO PUL WS2 LAV PARTIC             |
| 3    | 2        | S321664793A | FLANGIA PULEGGIA WS2                 |
| 4    | 4        | S340017592Z | RONDELLA PIANA X VITE M6 BRUN.       |
| 5    | 2        | S340001993Z | VITE TCE1 M6X70 ZINCATA              |
| 6    | 2        | S340028492Z | DADO M6 BASSO BRUN.                  |
| 7    | 1        | S332950093A | BUSSOLA CINGHIA WS2                  |
| 8    | 1        | SCA0000044  | ROSETTA ELASTICA 8.4x14.4 UNI 1751 A |
| 9    | 1        | S340028092Z | VITE TE M8X20 BR.                    |
| 10   | 1        | S310151200A | CINGHIA SOLLEVAMENTO WS3             |

TOLLERANZE GENERALI DI LAVORAZIONE (salvo specifiche diverse)

| CLASSE DI TOLLERANZA | QUOTE LINEARI |           |             |              |               |                |                | FORI H11 | ANGOLI ±30° |
|----------------------|---------------|-----------|-------------|--------------|---------------|----------------|----------------|----------|-------------|
|                      | fino a 6      | da 6 a 30 | da 30 a 120 | da 120 a 315 | da 315 a 1000 | da 1000 a 2000 | da 2000 a 4000 |          |             |
| grossolano           | ±0.2          | ±0.5      | ±0.8        | ±1.2         | ±2            | ±3             | ±4             | ±5       |             |
| medio                | ±0.1          | ±0.2      | ±0.3        | ±0.5         | ±0.8          | ±1.2           | ±2             | ±3       |             |
| preciso              | ±0.05         | ±0.1      | ±0.15       | ±0.2         | ±0.3          | ±0.5           | -              | -        |             |

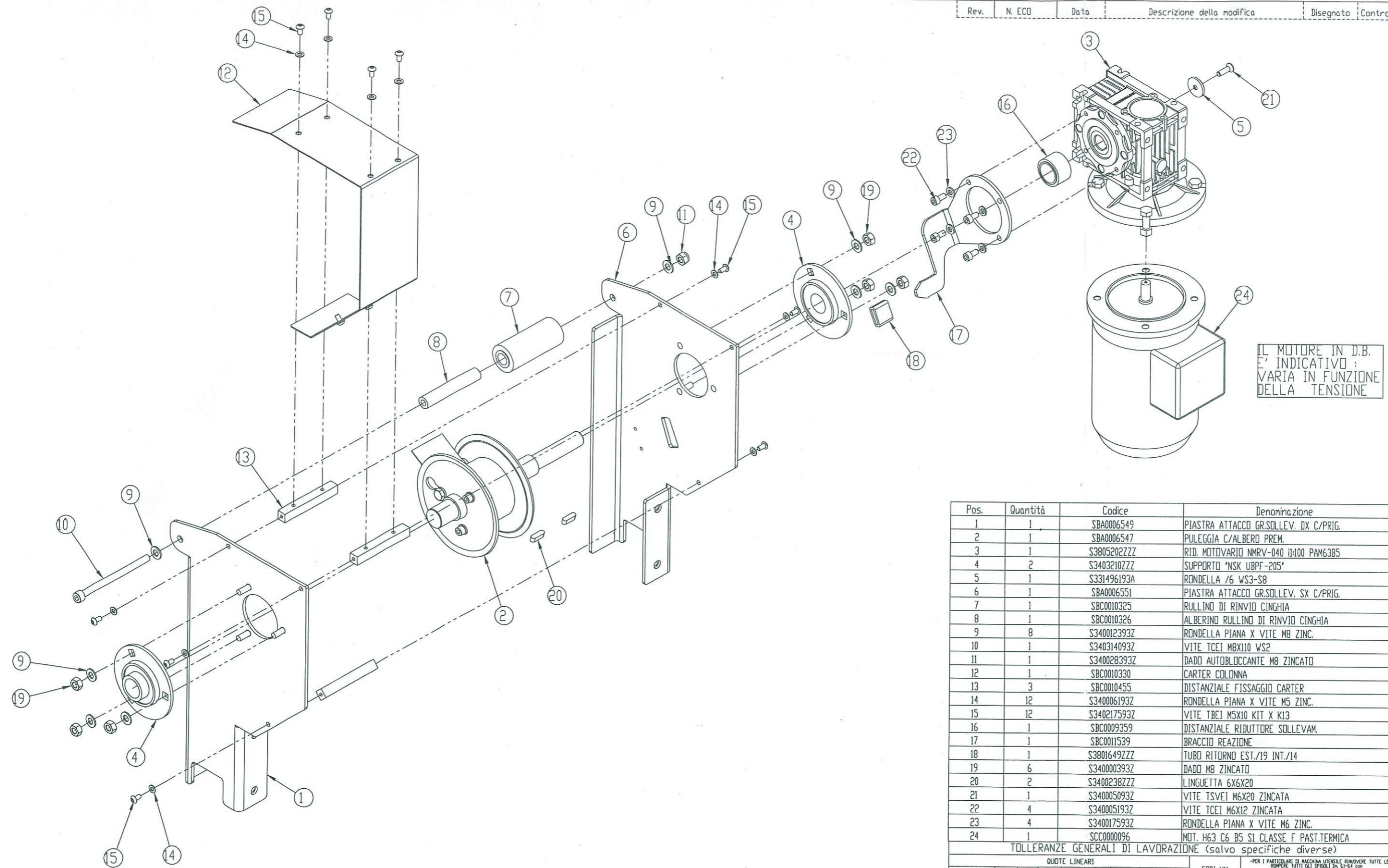
MATERIALE: MACCHINA  
 TRATTAMENTO: Verniciato  
 CODICE: SBA0006547  
 DESCRIZIONE: PULEGGIA C/ALBERO PREM.  
 SOTTODESCRIZIONE:  
 DATA: 15.11.2007  
 SCALA: 1:2  
 TAVOLA: 1 di 1  
 DIS. N.: SBA0006547-DB  
 FORMATO: A2  
 CODICE SECONDARIO:

A termini di legge ci riserviamo la proprietà di questo disegno con divieto di riproduzione, metterlo in esecuzione o renderlo noto a terzi



Note

|      |        |      |                            |           |             |
|------|--------|------|----------------------------|-----------|-------------|
| Rev. | N. ECO | Data | Descrizione della modifica | Disegnato | Controllato |
|------|--------|------|----------------------------|-----------|-------------|



| Pos. | Quantità | Codice      | Denominazione                           |
|------|----------|-------------|---|
| 1    | 1        | SBA0006549  | PIASTRA ATTACCO GR.SOLLEV. DX C/PRIG.   |
| 2    | 1        | SBA0006547  | PULEGGIA C/ALBERO PREM.                 |
| 3    | 1        | S3805202ZZ  | RID. MOTOVARIO NMRV-040 il:100 PAM63B5  |
| 4    | 2        | S3403210ZZ  | SUPPORTO "NSK UBPF-205"                 |
| 5    | 1        | S331496193A | RONDELLA /6 WS3-S8                      |
| 6    | 1        | SBA0006551  | PIASTRA ATTACCO GR.SOLLEV. SX C/PRIG.   |
| 7    | 1        | SBC0010325  | RULLINO DI RINVIO CINGHIA               |
| 8    | 1        | SBC0010326  | ALBERINO RULLINO DI RINVIO CINGHIA      |
| 9    | 8        | S340012393Z | RONDELLA PIANA X VITE M8 ZINC.          |
| 10   | 1        | S340314093Z | VITE TCEI M8X110 WS2                    |
| 11   | 1        | S340028393Z | DADO AUTOBLOCCANTE M8 ZINCATO           |
| 12   | 1        | SBC0010330  | CARTER COLONNA                          |
| 13   | 3        | SBC0010455  | DISTANZIALE FISSAGGIO CARTER            |
| 14   | 12       | S340006193Z | RONDELLA PIANA X VITE M5 ZINC.          |
| 15   | 12       | S340217593Z | VITE TBEI M5X10 KIT X K13               |
| 16   | 1        | SBC0009359  | DISTANZIALE RIDUTTORE SOLLEVAM.         |
| 17   | 1        | SBC0011539  | BRACCIO REAZIONE                        |
| 18   | 1        | S3801649ZZ  | TUBO RITORNO EST./19 INT./14            |
| 19   | 6        | S340000393Z | DADO M8 ZINCATO                         |
| 20   | 2        | S3400238ZZ  | LINGUETTA 6X6X20                        |
| 21   | 1        | S340005093Z | VITE TSVEI M6X20 ZINCATA                |
| 22   | 4        | S340005193Z | VITE TCEI M6X12 ZINCATA                 |
| 23   | 4        | S340017593Z | RONDELLA PIANA X VITE M6 ZINC.          |
| 24   | 1        | SCC0000096  | MOT. H63 C6 B5 S1 CLASSE F PAST.TERMICA |

TOLLERANZE GENERALI DI LAVORAZIONE (salvo specifiche diverse)

| CLASSE DI TOLLERANZA | QUOTE LINEARI |           |             |              |               |                |            | FORI H11 | ALBERTI H11 | ANGOLI ±30' |
|----------------------|---------------|-----------|-------------|--------------|---------------|----------------|------------|----------|-------------|-------------|
|                      | fino a 6      | da 6 a 30 | da 30 a 120 | da 120 a 315 | da 315 a 1000 | da 1000 a 2000 | oltre 2000 |          |             |             |
| grossolano           | ±0.2          | ±0.5      | ±0.8        | ±1.2         | ±2            | ±4             | ±5         |          |             |             |
| medio                | ±0.1          | ±0.2      | ±0.3        | ±0.5         | ±0.8          | ±1.2           | ±3         |          |             |             |
| preciso              | ±0.05         | ±0.1      | ±0.15       | ±0.2         | ±0.3          | ±0.5           | -          |          |             |             |

PER I PARTIGLI DI MACCHINA UTENSILE RIMOVERE TUTTE LE BAVE E RIMOVERE TUTTI GLI SPILLI DA 0.1-0.4 con 32

PER I PARTIGLI IN LAVORAZIONE IN LUOGO DI EVENTUALI RACCORDI POSSONO ESSERE ESEGUITI SNESSI A 45° SU PARTI MISURA

MATERIALE: MACCHINA

TRATTAMENTO: Verniciato

CODICE: SBA0007278

DESCRIZIONE: GR. SOLLEVAMENTO PREMONTATO

REVISIONE: 0

Disegnato: A.Verga

Data: 20.05.2008

Scala: 1:3

Foglio: 2 di 2

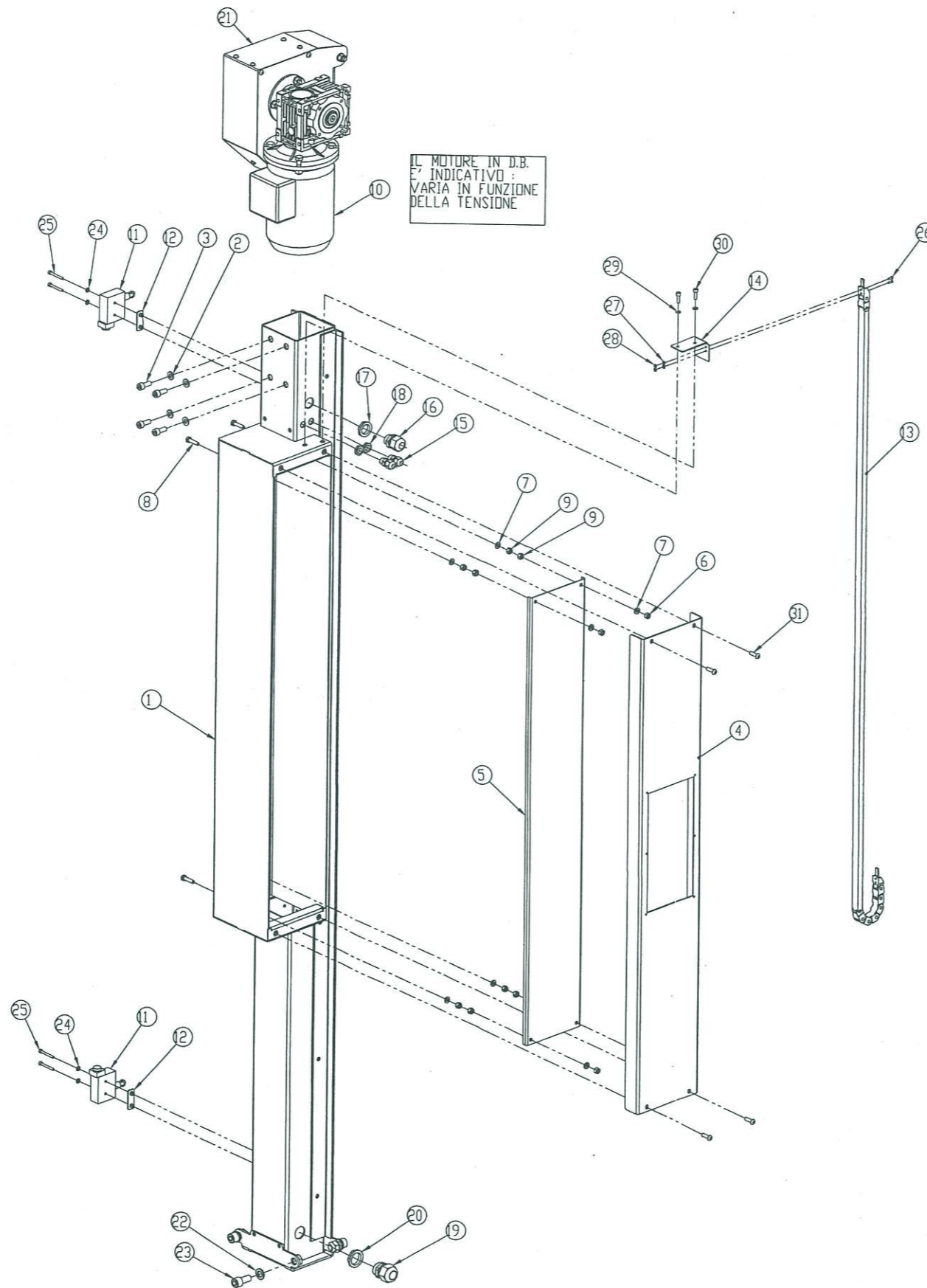
Dis. N.: SBA0007278-AT

Formato: A2

Code secondario: -

A termini di legge ci riserviamo la proprietà di questo disegno con divieto di riproduzione, metterlo in esecuzione o renderlo noto a terzi





| Pos. | Quantità | Codice      | Denominazione                           |
|------|----------|-------------|---|
| 1    | 1        | SBA0007126  | COLONNA CON INSERTI                     |
| 2    | 4        | S340023932  | RONDELLA PIANA X VITE M6 ZINC.          |
| 3    | 4        | S3400122932 | VITE TCEI M6X20 ZINCATA                 |
| 4    | 1        | SBC0011537  | SPORTELLINO Q-E                         |
| 5    | 1        | SBC0011538  | PANNELLO COMPONENTI                     |
| 6    | 4        | S340002932  | DADO M6 ZINCATO                         |
| 7    | 8        | S3400175932 | RONDELLA PIANA X VITE M6 ZINC.          |
| 8    | 4        | S3400270932 | VITE TC M6X25 ZINCATA                   |
| 9    | 8        | S3400915932 | DADO ALTO M6 ZINCATO                    |
| 10   | 1        | SCC0000096  | MOT. M63 C6 B5 S1 CLASSE F PAST.TERMICA |
| 11   | 2        | SBB0000813  | PRECARBILATO FINECORSO CINGHIA          |
| 12   | 2        | SBA0007276  | PIASTRINA FISSAGGIO MICRO C/INS         |
| 13   | 1        | SCA0001006  | CATENA PORTACAVI IGUS E2 SERIE 06       |
| 14   | 1        | SBC0011541  | QUADRETTA CATENA P.CAVI COLONNA         |
| 15   | 2        | S380594200A | BOCCHETTONE PRESSACAVO M2X15 GRIGIO     |
| 16   | 1        | S380582600A | BOCCHETTONE PRESSACAVO M2X15 GRIGIO     |
| 17   | 1        | S380594800A | DADO PER BOCCHETTONE M2X15 GRIGIO       |
| 18   | 2        | S380594600A | DADO PER BOCCHETTONE M2X15 GRIGIO       |
| 19   | 1        | S380594400A | BOCCHETTONE PRESSACAVO M2X15 GRIGIO     |
| 20   | 1        | S380594900A | DADO PER BOCCHETTONE M2X15 GRIGIO       |
| 21   | 1        | SBA0007278  | GR. SOLLEVAMENTO PREMONTATO             |
| 22   | 4        | S3400492932 | RONDELLA ELASTICA X VITE M12            |
| 23   | 4        | S3400933932 | VITE TCEI M12X25 ZINCATA                |
| 24   | 4        | S3400043932 | RONDELLA PIANA X VITE M4 ZINC.          |
| 25   | 4        | S3400315932 | VITE TCEI M4X35 ZINCATA                 |
| 26   | 2        | S3402424932 | VITE TSVEI M6X10 ZINCATA                |
| 27   | 2        | S3400558932 | RONDELLA PIANA X VITE M3 ZINC.          |
| 28   | 2        | S3400341922 | DADO ESAGONALE M3 BRUNITO               |
| 29   | 2        | S3400061932 | RONDELLA PIANA X VITE M5 ZINC.          |
| 30   | 2        | S340012932  | VITE TCEI M5X16 ZINCATA                 |
| 31   | 4        | SCA0000133  | VITE TCEI M6X20 ISO 7380 Zinc.          |

TOLLERANZE GENERALI DI LAVORAZIONE (salvo specifiche diverse)

| QUOTE LINEARI |          | ANGOLI   |          |
|---------------|----------|----------|----------|
| mm            | mm       | mm       | mm       |
| 0-10          | 0-10     | 0-10     | 0-10     |
| 10-30         | 10-30    | 10-30    | 10-30    |
| 30-50         | 30-50    | 30-50    | 30-50    |
| 50-100        | 50-100   | 50-100   | 50-100   |
| 100-150       | 100-150  | 100-150  | 100-150  |
| 150-200       | 150-200  | 150-200  | 150-200  |
| 200-300       | 200-300  | 200-300  | 200-300  |
| 300-500       | 300-500  | 300-500  | 300-500  |
| 500-1000      | 500-1000 | 500-1000 | 500-1000 |

CLASSE DI TOLLERANZA:  medio  preciso  
 MATERIALE:  acciaio  alluminio  inox  
 TRATTAMENTO:  verniciato  anodizzato  zincato  
 CODICE: SBA0007279  
 DESCRIZIONE: GR. COLONNA FO STRETCH  
 DATA: 20.05.2008  
 SCALE: 1:5  
 FOGLIO: 2 di 2  
 AUTORE: A.Verga  
 VERIFICATO: -  
 APPROVATO: -  
 SBA0007279-AT